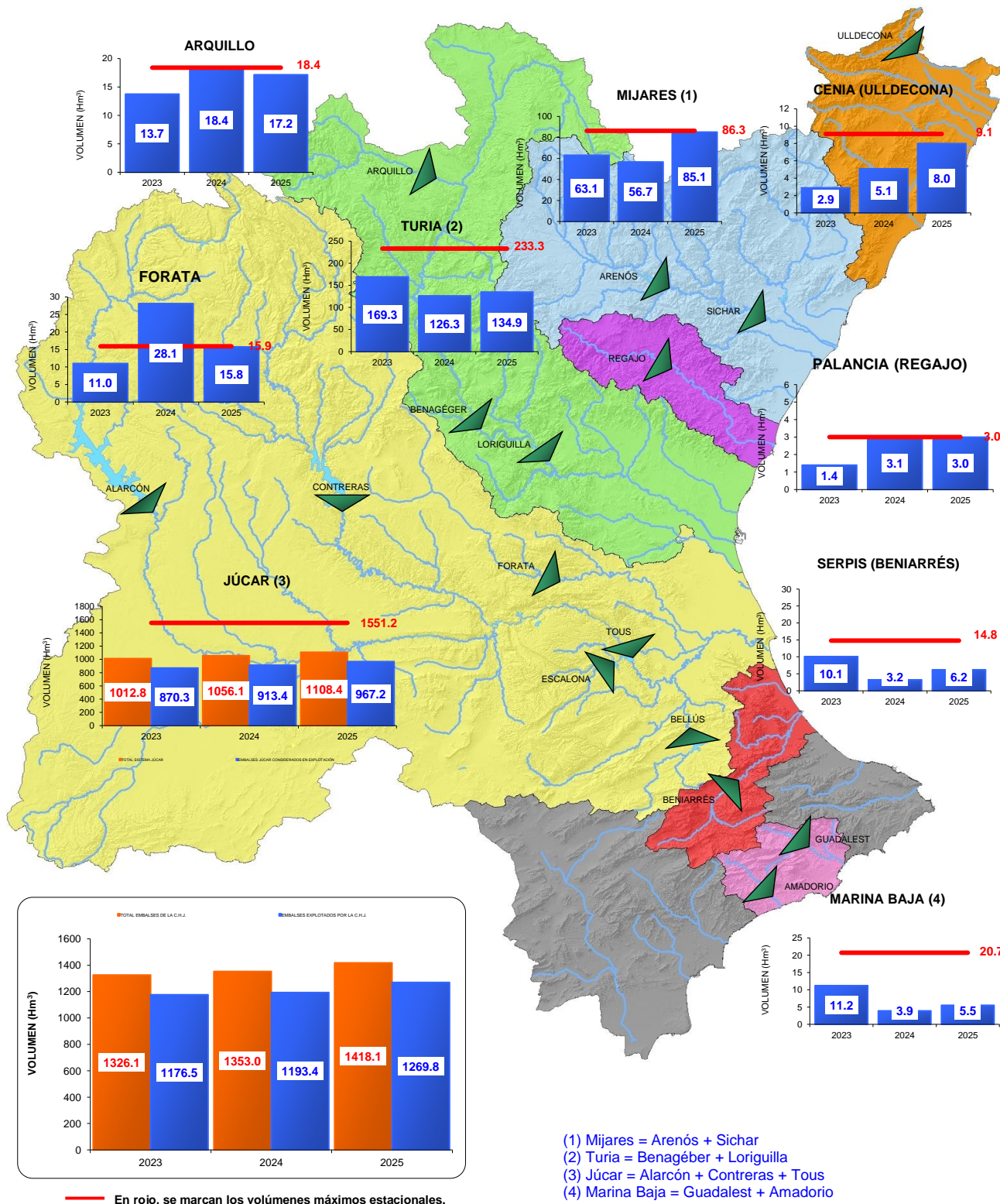


# INFORME DE RECURSOS HÍDRICOS

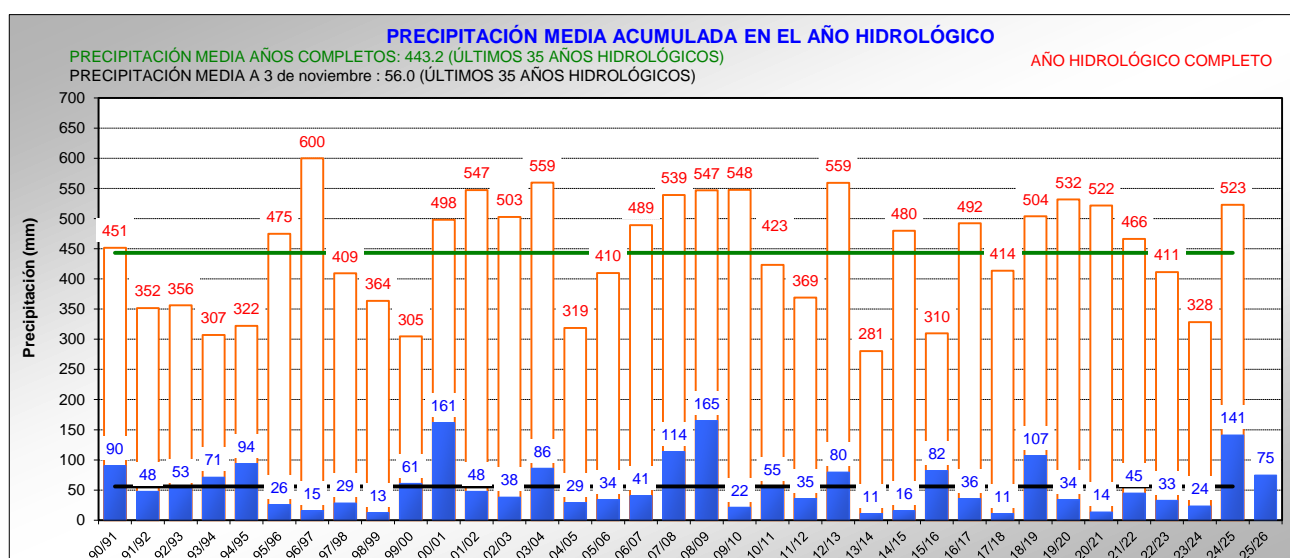
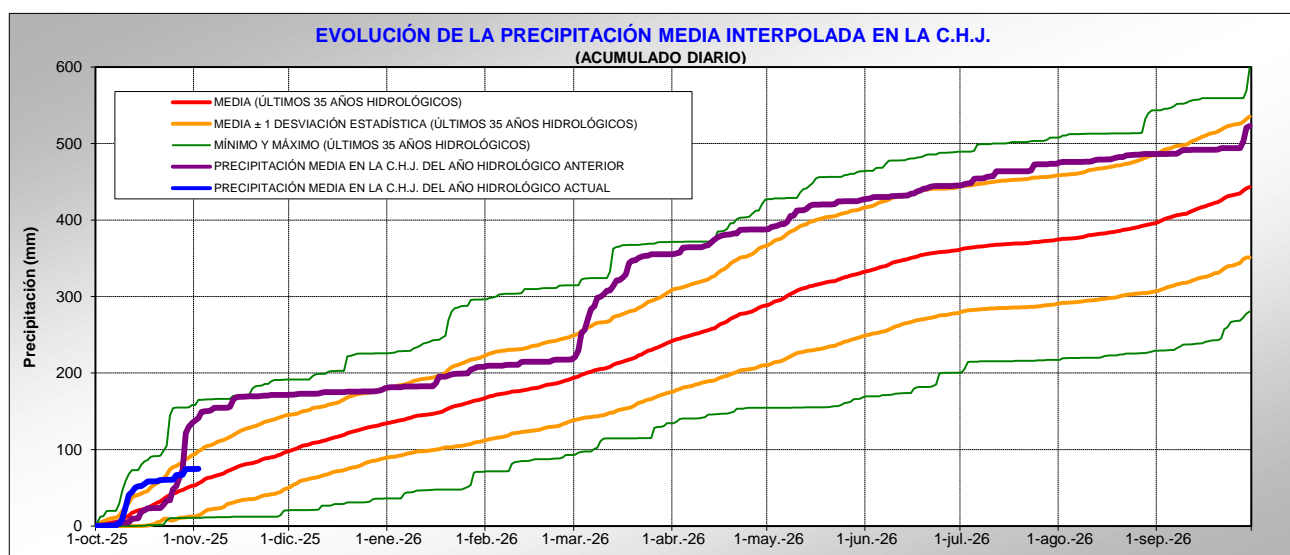
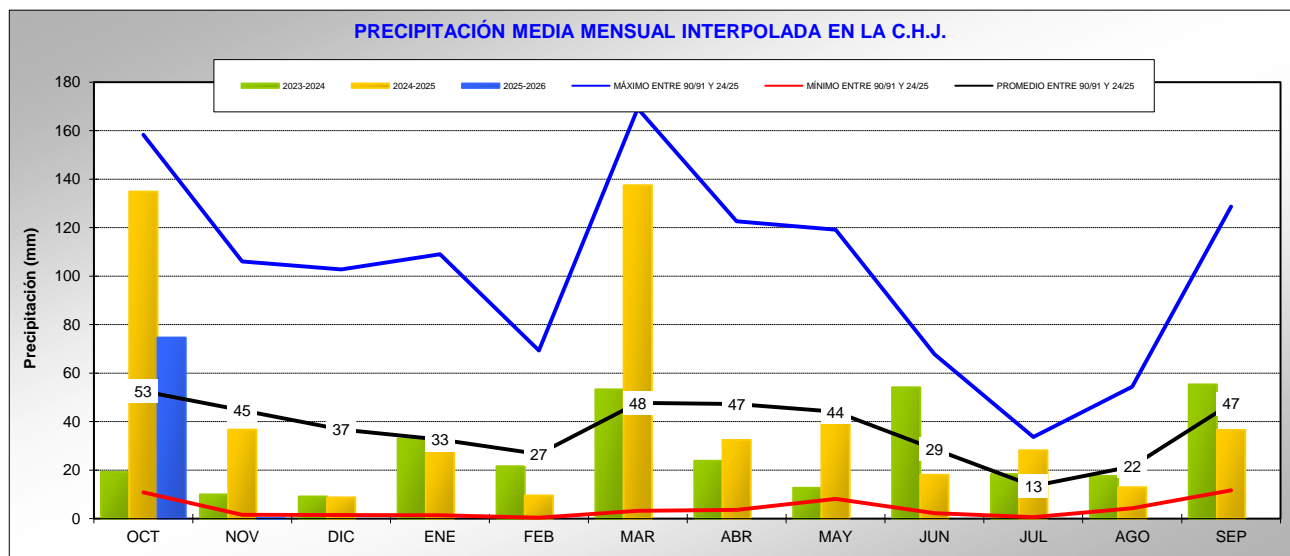
3 de noviembre de 2025



## PRECIPITACIÓN MEDIA EN LA CHJ MENSUAL Y ACUMULADA DESDE EL INICIO DEL AÑO HIDROLÓGICO

Año hidrológico: del 1 de Octubre al 30 de Septiembre.

Con los datos obtenidos por el S.A.I.H. se realizó el siguiente resumen de las precipitaciones registradas en el ámbito de la C.H.J.



La precipitación media areal durante la última semana ha sido de 8.3 mm.

## PRECIPITACIÓN MEDIA POR SISTEMAS DE EXPLOTACIÓN

	Semana Actual	2025-2026	2024-2025	2023-2024
SISTEMA JUCAR	11.5 mm	60.9 mm	125.5 mm	33.3 mm
SISTEMA TURIA	7.1 mm	61.9 mm	169.0 mm	24.1 mm
SISTEMA MIJARES	5.0 mm	90.8 mm	206.1 mm	13.8 mm
SISTEMA MARINA BAJA	0.1 mm	66.0 mm	46.7 mm	3.2 mm
SISTEMA PALANCIA	6.1 mm	74.1 mm	140.0 mm	5.8 mm
SISTEMA CENIA	5.0 mm	101.6 mm	274.2 mm	11.4 mm
SISTEMA SERPIS	0.1 mm	138.2 mm	109.1 mm	4.2 mm
SISTEMA MARINA ALTA	0.1 mm	126.5 mm	124.9 mm	2.9 mm
SISTEMA ALICANTE	0.6 mm	45.1 mm	32.8 mm	4.6 mm
C.H.J.	8.3 mm	74.8 mm	141.3 mm	23.6 mm

Periodo semanal del 27 de octubre al 2 de noviembre ambos incluidos.  
Periodo anual del 1 de octubre al 2 de noviembre ambos incluidos.

\* Valores pendientes de revisión.

## PRECIPITACIÓN REGISTRADA POR PLUVIÓMETROS

### MÁXIMA PRECIPITACIÓN EN PLUVIOMETROS REGISTRADA LA ÚLTIMA SEMANA (mm)

LOS FRAILES	38.0
GRIEGOS	25.6
L. MARQUESADO	22.6
ZARZUELA	20.2
A.T.S. - LOS ANGUIJES	19.2
CASA DEL BARON	18.2
AYORA LA HUNDE	18.2
C. ENCANTADA	18.0
SALVACANETE	17.8
ALBACETE	17.4

### MÁXIMA PRECIPITACIÓN EN PLUVIOMETROS REGISTRADA LA SEMANA ANTERIOR (mm)

VALDELINARES	39.4
C. ENCANTADA	30.4
LA TOBA	30.0
ZARZUELA	26.0
LOS FRAILES	25.8
MOLINO JUAN ROMERO	24.8
LA CIERVA	24.0
PUERTOMINGALVO	21.4
FORMICHE ALTO	21.2
LOS TORANES	20.2

### PRECIPITACIÓN SEMANAL Y ACUMULADA ANUAL EN LOS PLUVIÓMETROS DE LOS EMBALSES (mm)

	SEMANAL	ANUAL
ALARCÓN	12.0	49.6
L'ALCORA	9.4	147.6
ALMANSA	1.8	44.0
AMADORIO	0.0	39.8
ARENÓS	2.2	45.0
ARQUILLO	5.0	38.6
BENIARRÉS	0.0	142.8
BUSEO	7.4	111.8
CONTRERAS	12.4	75.6
FORATA	6.0	119.4
BENAGÉBER	9.4	105.6
GUADALEST	0.0	68.8
LORIGILLA	6.6	124.4
Mª CRISTINA	4.2	115.2
ONDA	6.8	145.6
REGAJO	8.2	115.6
SITJAR	4.0	112.4
TOBA	14.0	64.8
ULLDECONA	7.4	67.6
CORTES II	11.6	111.4
LA MUELA	12.4	114.2
NARANJERO	13.8	136.8
TOUS	1.8	96.6
ESCALONA	6.0	110.6
BELLÚS	0.4	21.4
ALGAR	6.6	78.4

### PLUVIÓMETROS MÁXIMA LLUVIA ANUAL (mm)

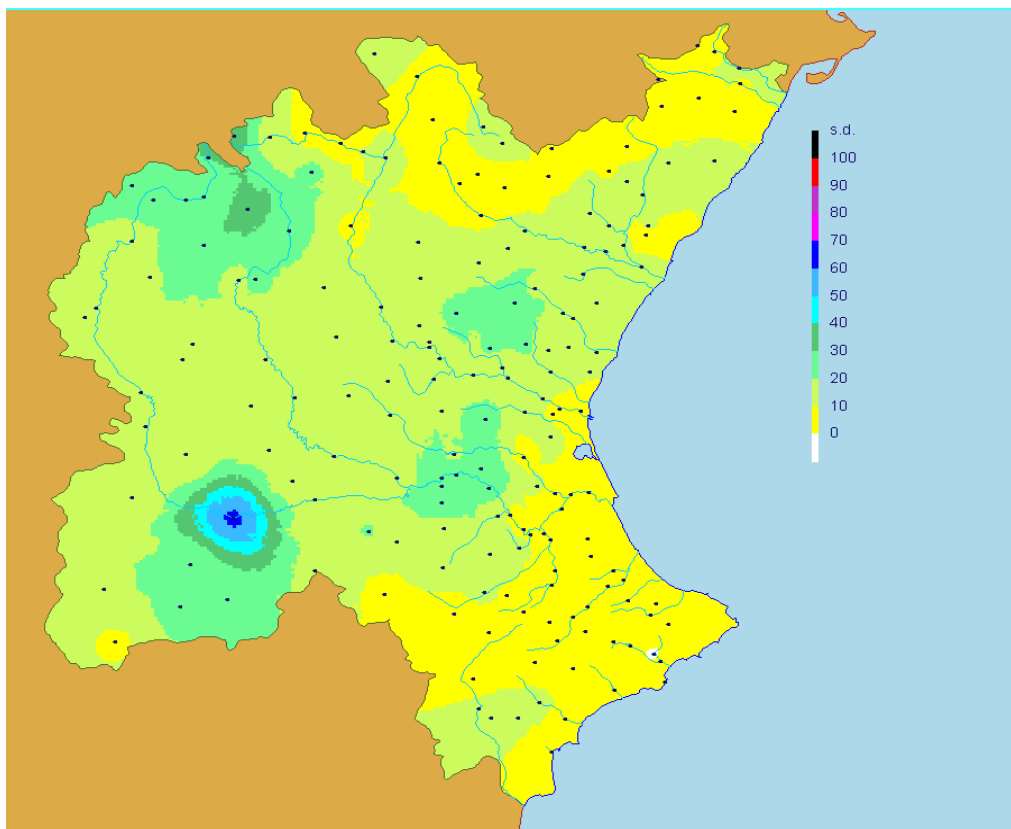
PINET	255.8
PICASSENT	216.4
FONT EN CARROS	192.0
VERNISSA	187.2
M.C. RIO VACA	184.8

### PLUVIÓMETROS MÍNIMA LLUVIA ANUAL (mm)

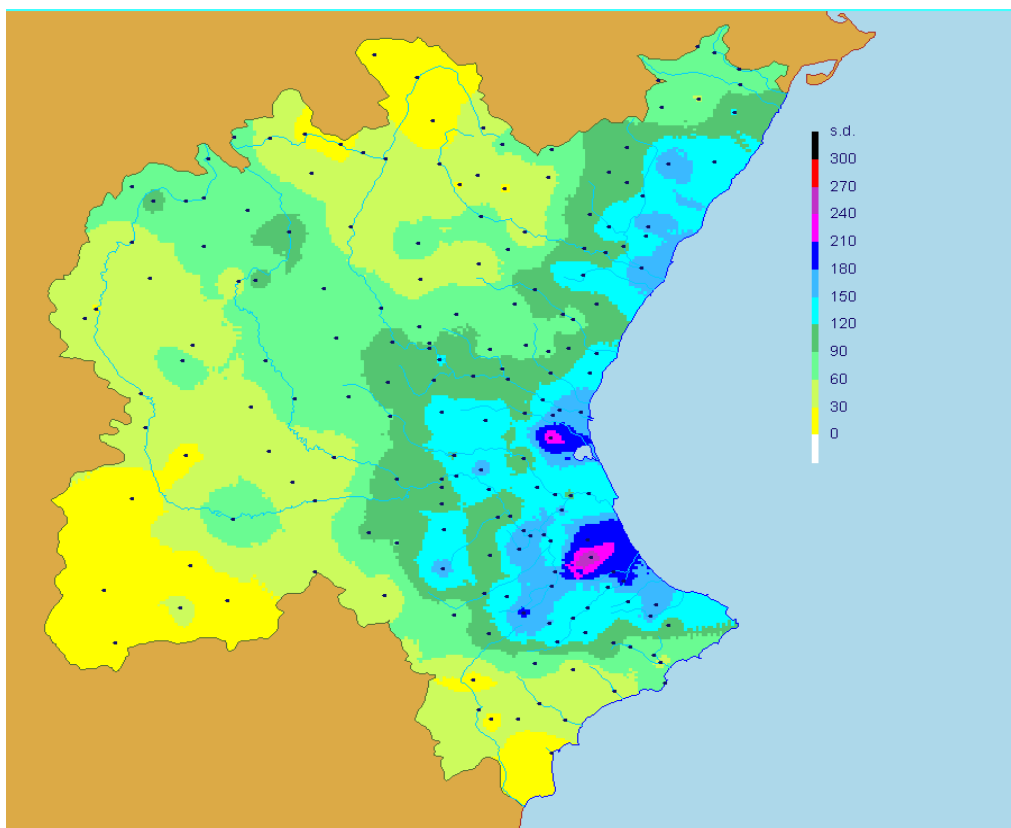
ALACANT	13.0
VILLALBA ALTA	13.4
GEA DE ALBARRACIN	16.8
MONTEMAYOR	17.6
ARGENTE	20.4

\* Valores pendientes de revisión.

## MAPAS DE PRECIPITACIÓN



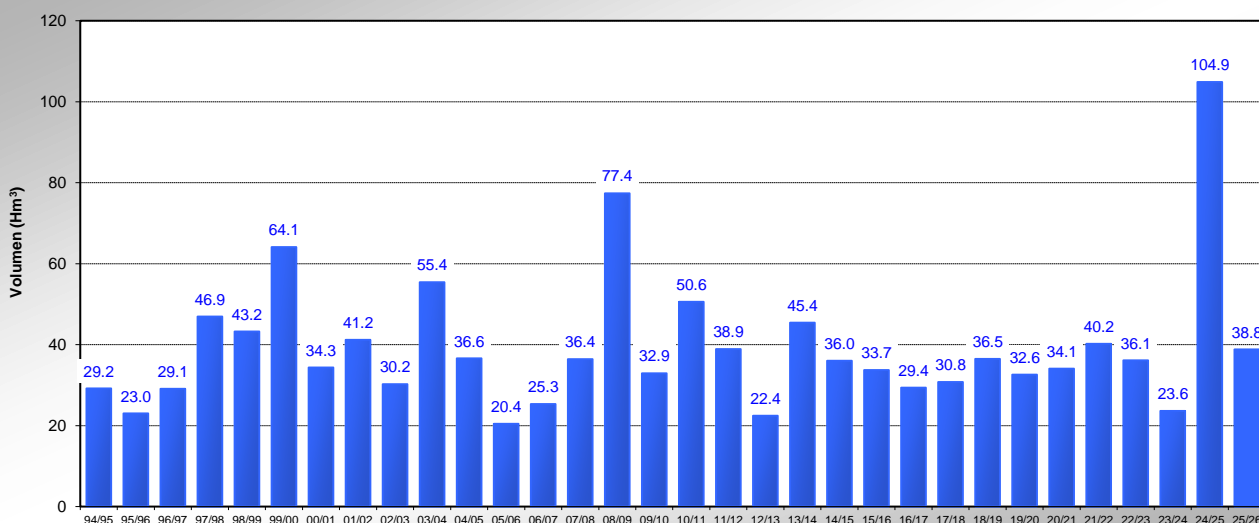
Precipitación media areal en la última semana : 8.3 mm.



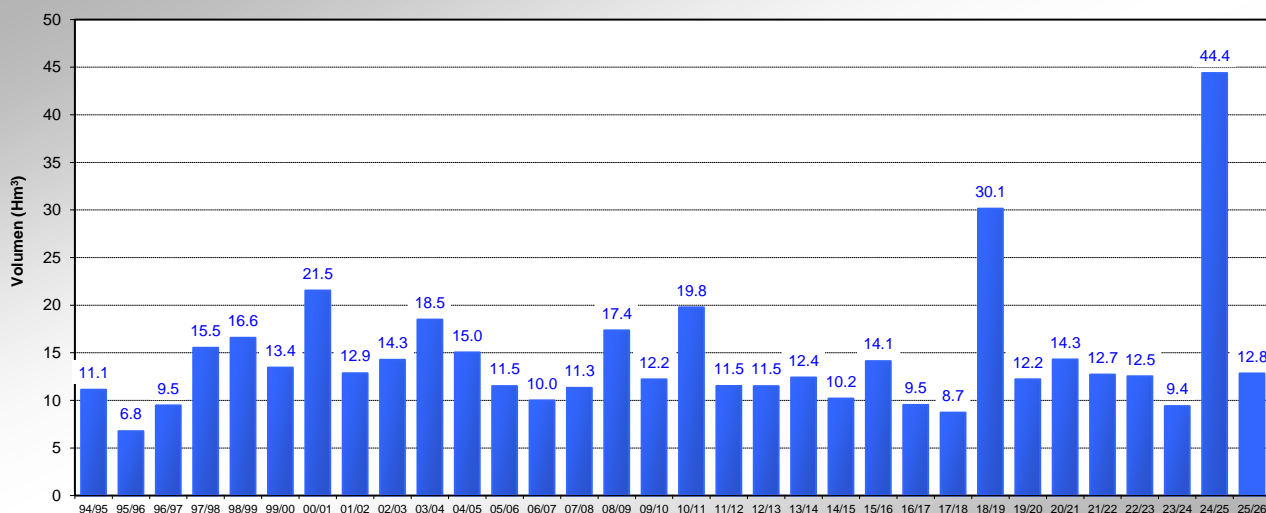
Precipitación media areal desde el inicio del año hidrológico : 74.8 mm.

## ENTRADAS DESDE EL INICIO DEL AÑO HIDROLÓGICO A LOS PRINCIPALES EMBALSES

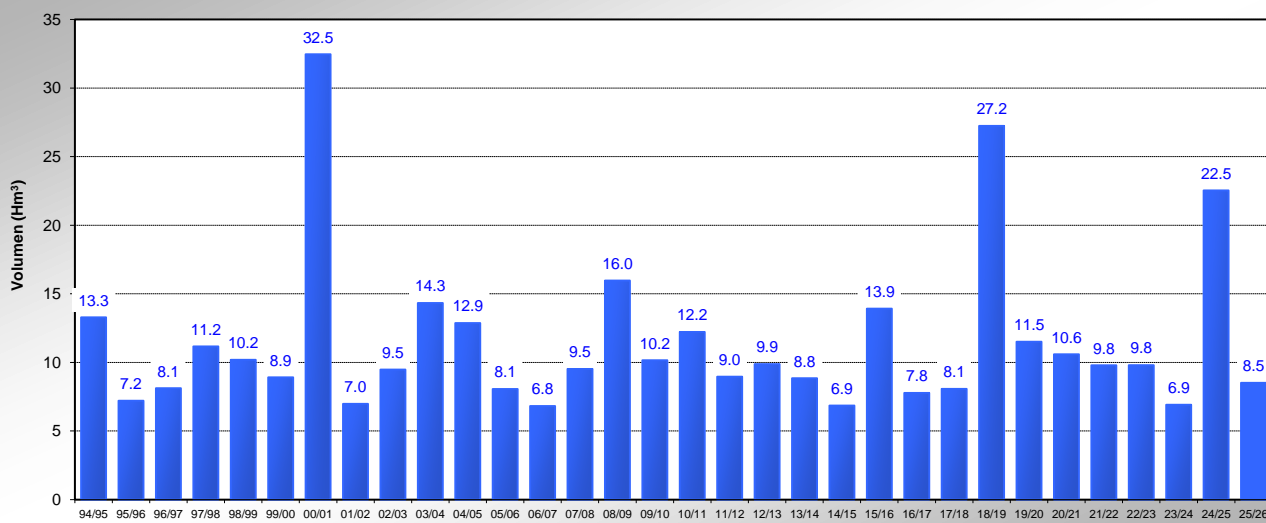
**Suma de las entradas a Alarcón, Contreras y netas a Tous desde el 1 de octubre al 3 de noviembre**



**Entradas al embalse de Benagéber desde el 1 de octubre al 3 de noviembre**

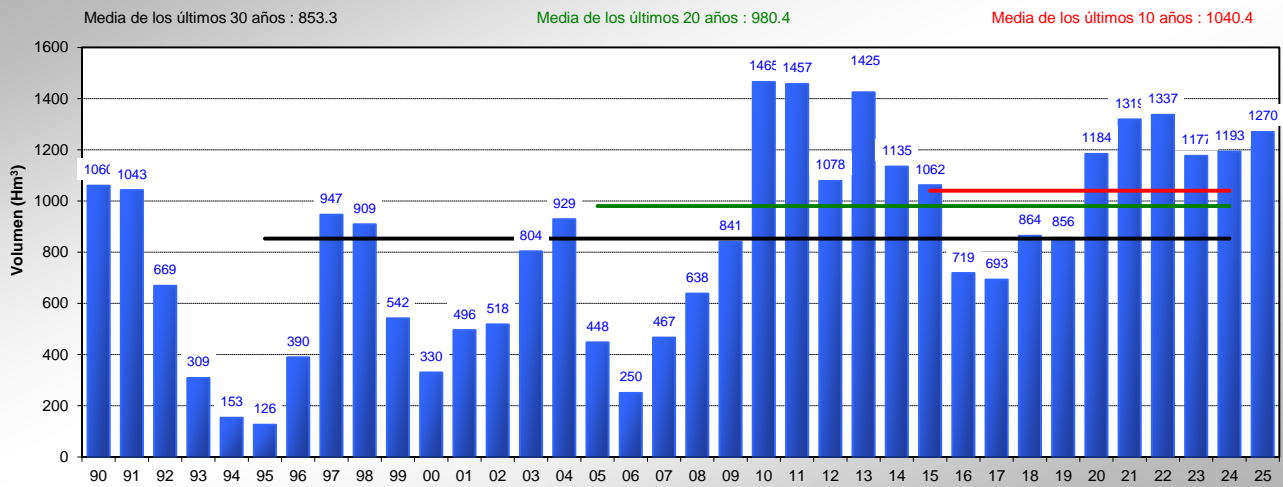


**Entradas al embalse de Arenós desde el 1 de octubre al 3 de noviembre**

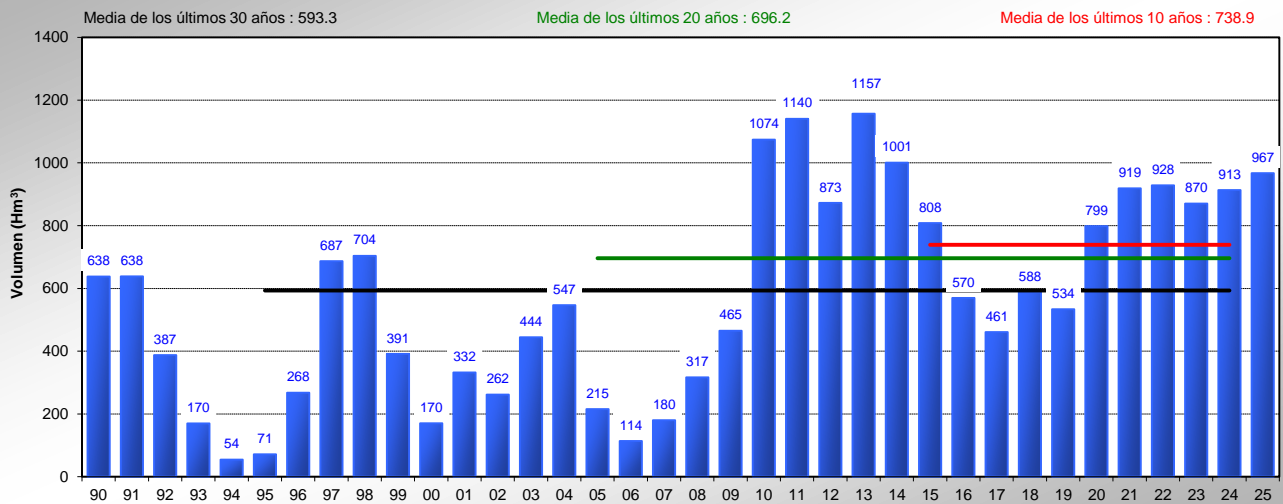


## VOLUMEN EMBALSADO POR SISTEMAS Y EMBALSES DEL AÑO ACTUAL Y LOS ANTERIORES

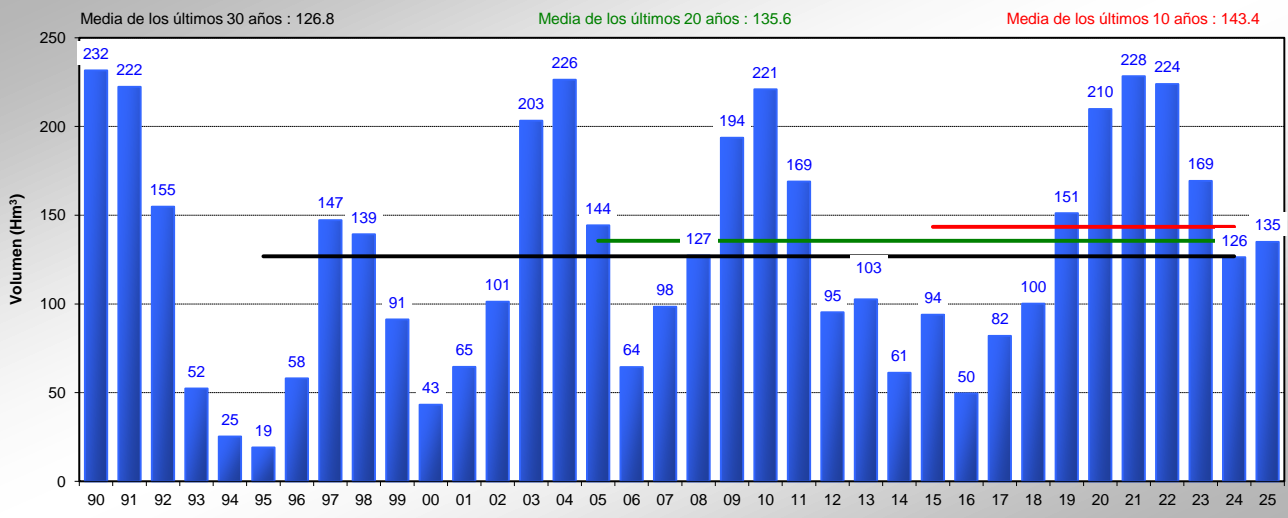
**Volumen en los embalses explotados por la C.H.J. el 3 de noviembre**



**Volumen en el Sistema Júcar el 3 de noviembre**



**Volumen en el Sistema Turia el 3 de noviembre**

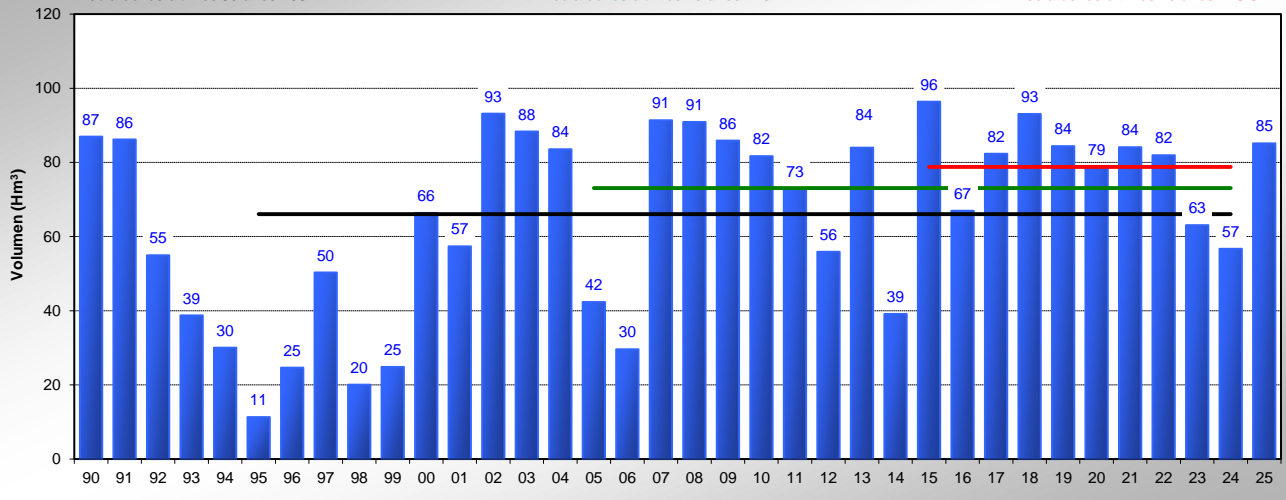


### Volumen en el Sistema Mijares el 3 de noviembre

Media de los últimos 30 años : 66.1

Media de los últimos 20 años : 73.1

Media de los últimos 10 años : 78.8

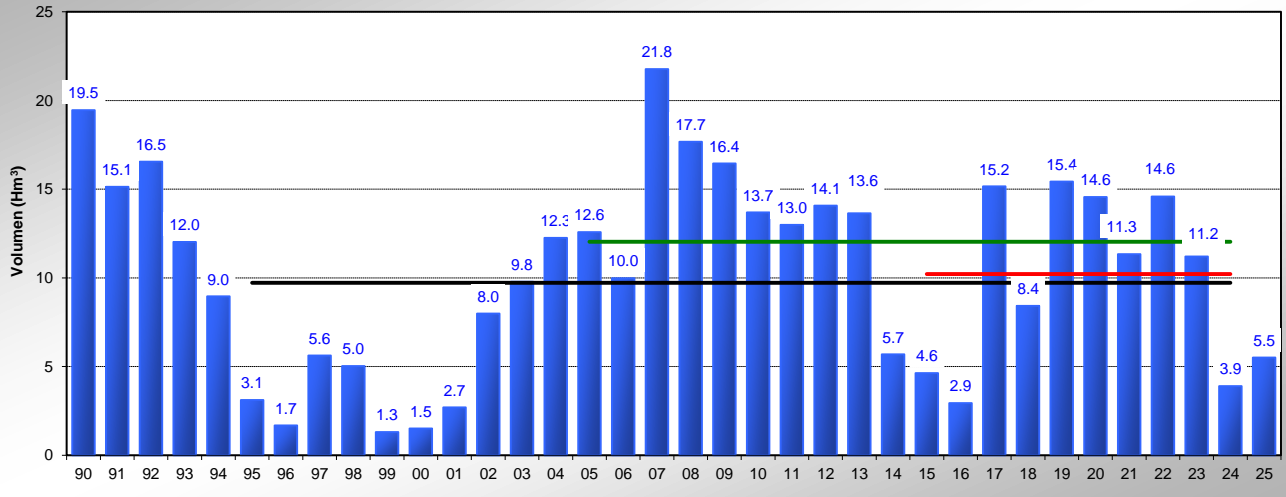


### Volumen en el Sistema Marina Baja el 3 de noviembre

Media de los últimos 30 años : 9.7

Media de los últimos 20 años : 12.0

Media de los últimos 10 años : 10.2



## EVOLUCIÓN DEL VOLUMEN EMBALSADO POR SISTEMAS Y EMBALSES DEL AÑO ACTUAL Y LOS DOS ANTERIORES

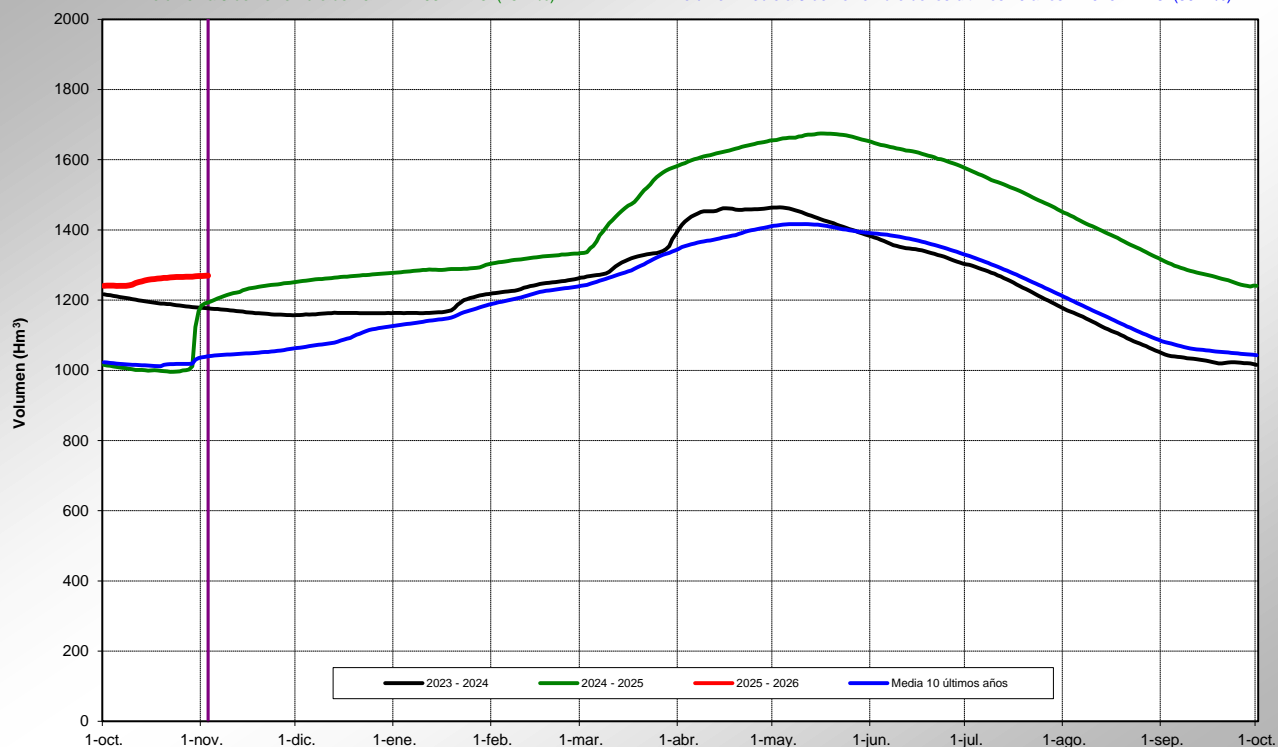
### Volumen en los embalses explotados por la C.H.J. el 3 de noviembre

Volumen a 3 de noviembre de 2025 = 1269.8 hm<sup>3</sup> (48.1 %)

Volumen a 3 de noviembre de 2024 = 1193.4 hm<sup>3</sup> (45.2 %)

Volumen a 3 de noviembre de 2023 = 1176.5 hm<sup>3</sup> (44.6 %)

Volumen medio a 3 de noviembre de los últimos 10 años = 1040.4 hm<sup>3</sup> (39.4 %)



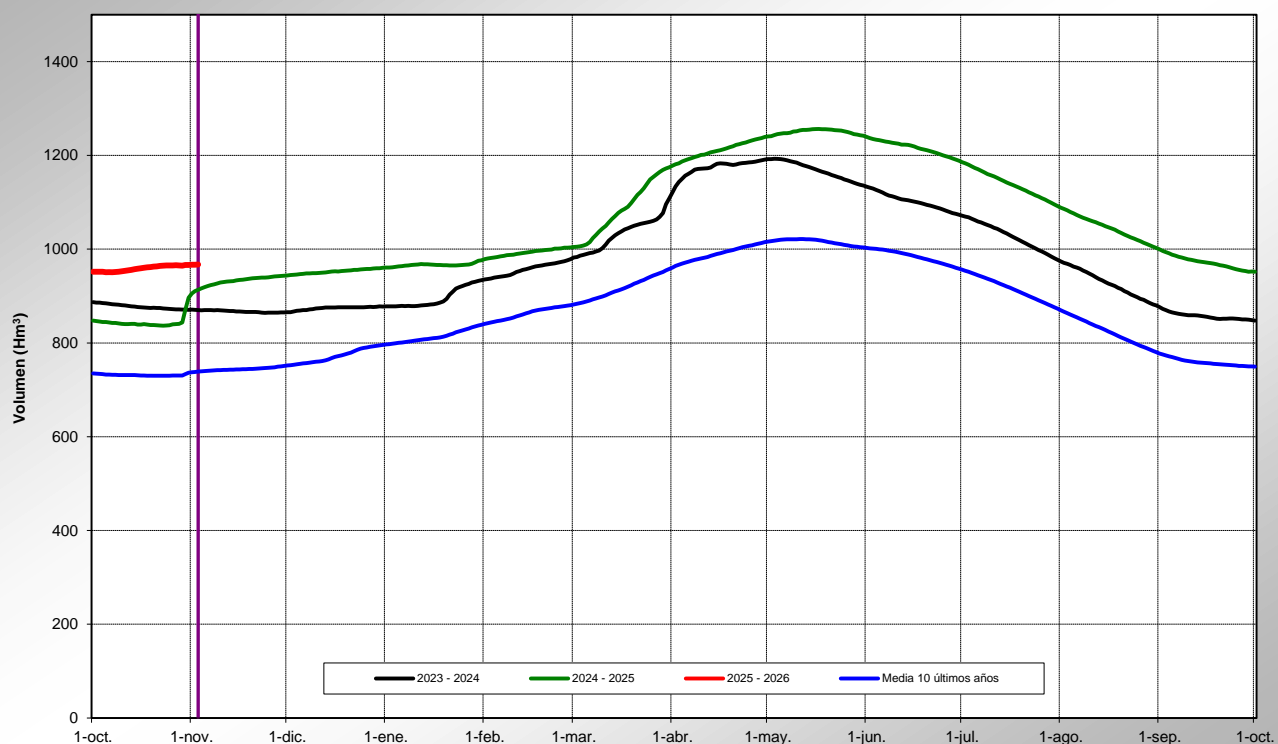
### Volumen en el Sistema Júcar el 3 de noviembre

Volumen a 3 de noviembre de 2025 = 967.2 hm<sup>3</sup> (52.1 %)

Volumen a 3 de noviembre de 2024 = 913.4 hm<sup>3</sup> (49.2 %)

Volumen a 3 de noviembre de 2023 = 870.3 hm<sup>3</sup> (46.9 %)

Volumen medio a 3 de noviembre de los últimos 10 años = 738.9 hm<sup>3</sup> (39.8 %)



\* A partir del 1/11/2019 se modifica la capacidad nominal del embalse de Contreras, adecuándola al Nivel Máximo Normal en la Norma de Explotación vigente para esa presa.

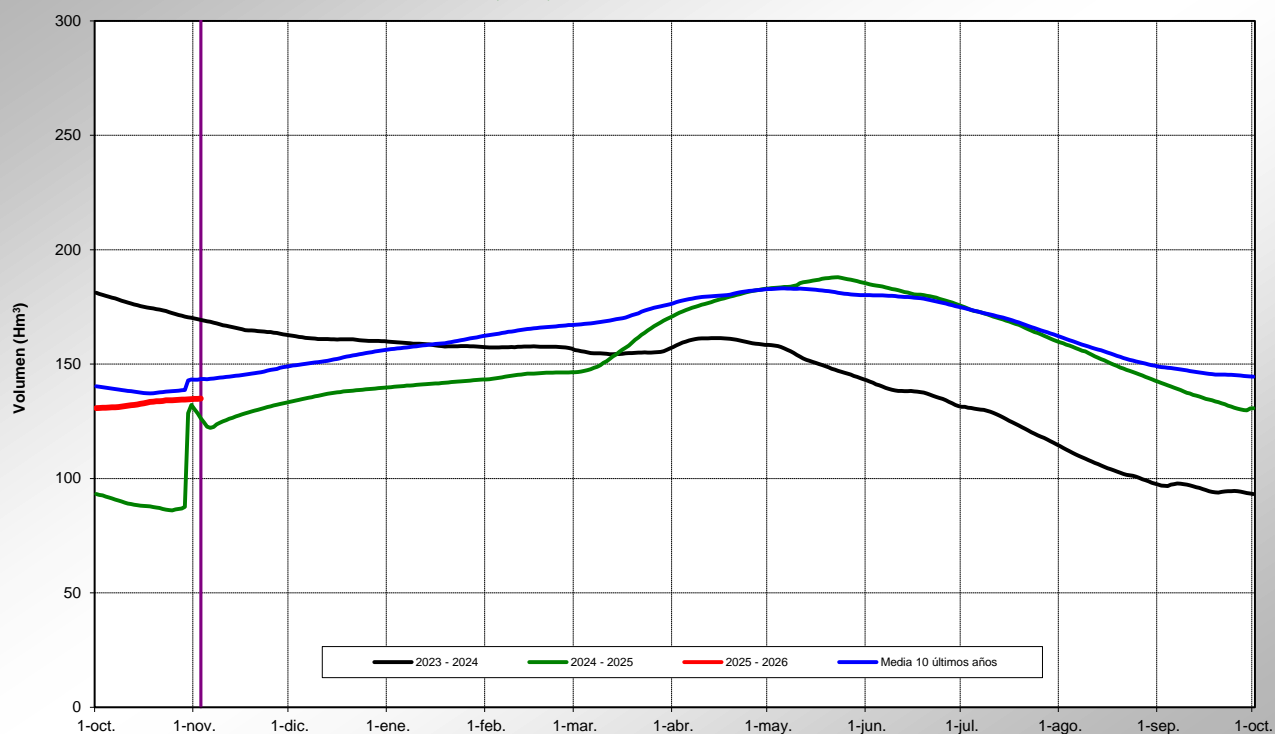
### Volumen en el Sistema Turia el 3 de noviembre

Volumen a 3 de noviembre de 2025 = 134.9 hm<sup>3</sup> (45.8 %)

Volumen a 3 de noviembre de 2023 = 169.3 hm<sup>3</sup> (57.5 %)

Volumen a 3 de noviembre de 2024 = 126.3 hm<sup>3</sup> (42.9 %)

Volumen medio a 3 de noviembre de los últimos 10 años = 143.4 hm<sup>3</sup> (48.7 %)



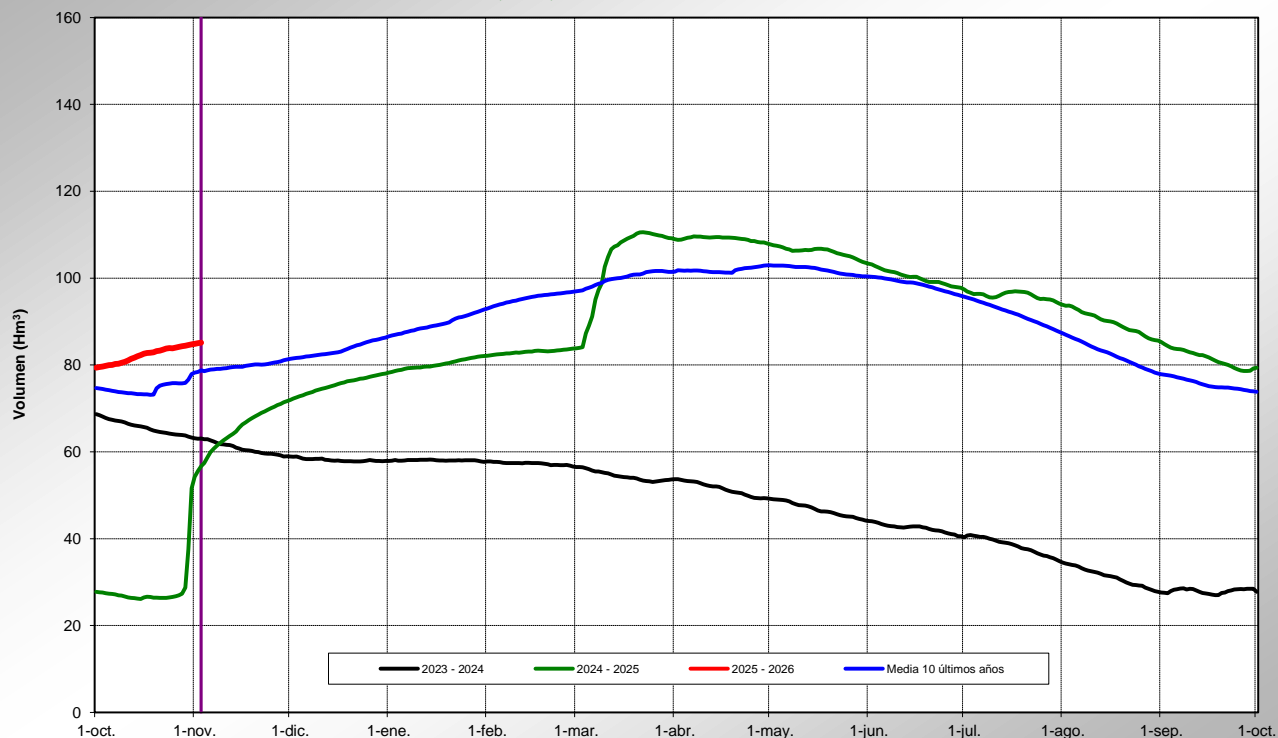
### Volumen en el Sistema Mijares el 3 de noviembre

Volumen a 3 de noviembre de 2025 = 85.1 hm<sup>3</sup> (53.1 %)

Volumen a 3 de noviembre de 2023 = 63.1 hm<sup>3</sup> (39.4 %)

Volumen a 3 de noviembre de 2024 = 56.7 hm<sup>3</sup> (35.4 %)

Volumen medio a 3 de noviembre de los últimos 10 años = 78.8 hm<sup>3</sup> (49.2 %)



### Volumen en el Sistema Marina Baja el 3 de noviembre

Volumen a 3 de noviembre de 2025 = 5.5 hm<sup>3</sup> (19.1 %)

Volumen a 3 de noviembre de 2023 = 11.2 hm<sup>3</sup> (38.9 %)

Volumen a 3 de noviembre de 2024 = 3.9 hm<sup>3</sup> (13.5 %)

Volumen medio a 3 de noviembre de los últimos 10 años = 10.2 hm<sup>3</sup> (35.4 %)

