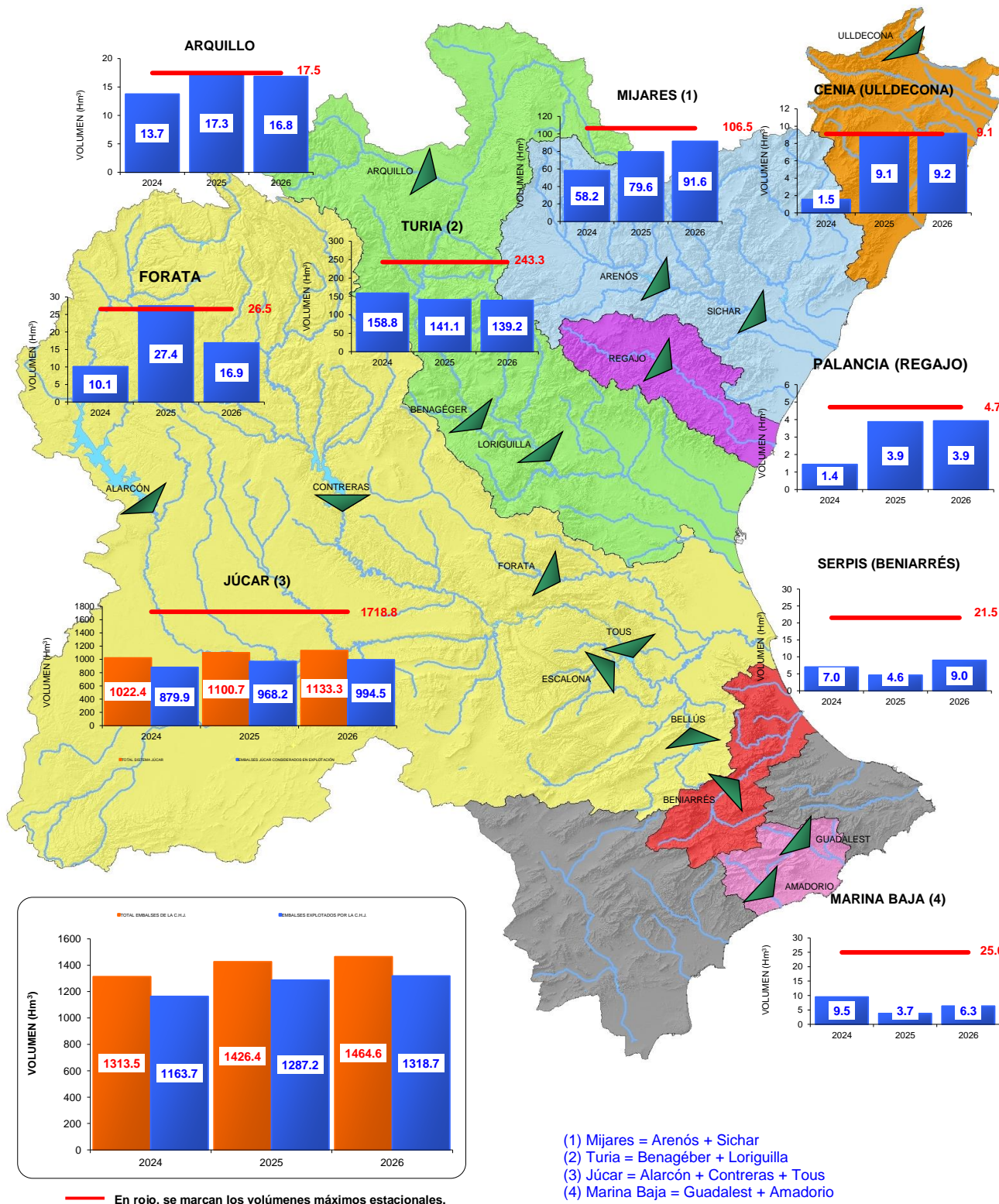


INFORME DE RECURSOS HÍDRICOS

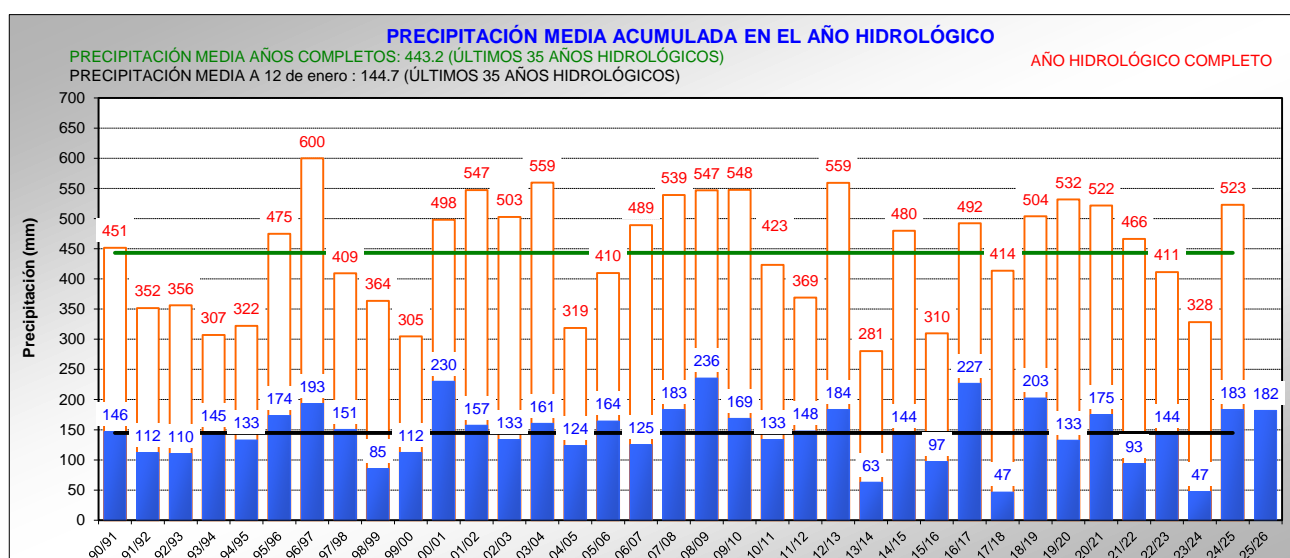
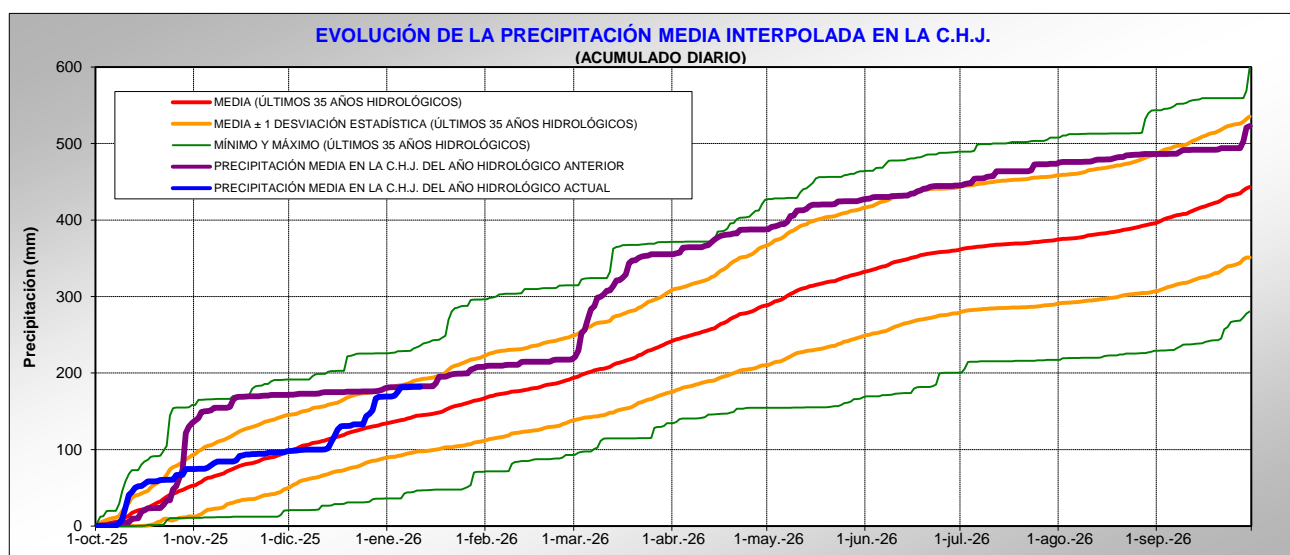
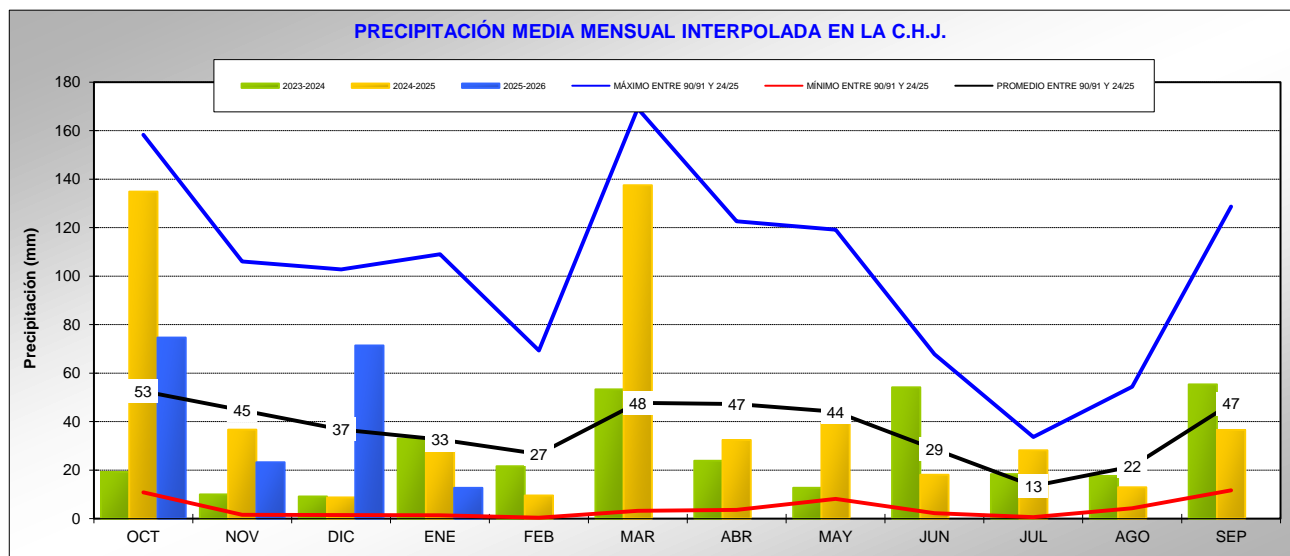
12 de enero de 2026



PRECIPITACIÓN MEDIA EN LA CHJ MENSUAL Y ACUMULADA DESDE EL INICIO DEL AÑO HIDROLÓGICO

Año hidrológico: del 1 de Octubre al 30 de Septiembre.

Con los datos obtenidos por el S.A.I.H. se realizó el siguiente resumen de las precipitaciones registradas en el ámbito de la C.H.J.



La precipitación media areal durante la última semana ha sido de 6.6 mm.

PRECIPITACIÓN MEDIA POR SISTEMAS DE EXPLOTACIÓN

	Semana Actual	2025-2026	2024-2025	2023-2024
SISTEMA JUCAR	7.9 mm	105.9 mm	150.8 mm	66.0 mm
SISTEMA TURIA	2.1 mm	124.1 mm	193.4 mm	46.1 mm
SISTEMA MIJARES	1.3 mm	201.4 mm	263.9 mm	27.3 mm
SISTEMA MARINA BAJA	12.4 mm	188.9 mm	84.8 mm	12.6 mm
SISTEMA PALANCIA	2.6 mm	107.7 mm	179.3 mm	12.8 mm
SISTEMA CENIA	0.4 mm	267.8 mm	456.0 mm	24.9 mm
SISTEMA SERPIS	16.9 mm	333.5 mm	217.4 mm	13.0 mm
SISTEMA MARINA ALTA	31.9 mm	415.5 mm	336.3 mm	11.2 mm
SISTEMA ALICANTE	11.0 mm	128.3 mm	50.2 mm	15.6 mm
C.H.J.	6.6 mm	182.0 mm	182.7 mm	47.3 mm

Periodo semanal del 5 de enero al 11 de enero ambos incluidos.
Periodo anual del 1 de octubre al 11 de enero ambos incluidos.

* Valores pendientes de revisión.

PRECIPITACIÓN REGISTRADA POR PLUVIÓMETROS

MÁXIMA PRECIPITACIÓN EN PLUVIOMETROS REGISTRADA LA ÚLTIMA SEMANA (mm)

M.C. BCO. DE PRADA	268.8
ISBERT	41.0
GALLINERA	39.0
ALCALALI	37.0
LA CARRASCA - PEGO	35.8
C. ALTS SERPIS	30.8
FONT EN CARROS	26.8
CUERDA	23.2
BENIARRRES	18.8
TIBI	17.8

MÁXIMA PRECIPITACIÓN EN PLUVIOMETROS REGISTRADA LA SEMANA ANTERIOR (mm)

LA CARRASCA - PEGO	130.8
GALLINERA	119.4
M.C. BCO. DE PRADA	106.8
ALCALALI	96.4
PINET	86.8
ISBERT	79.0
C. ALTS SERPIS	60.4
SERRA GROSA	43.0
BENIARRRES	42.4
MONTAVERNER	37.8

PRECIPITACIÓN SEMANAL Y ACUMULADA ANUAL EN LOS PLUVIÓMETROS DE LOS EMBALSES (mm)

	SEMANAL	ANUAL
ALARCÓN	6.8	124.4
L'ALCORA	2.8	290.6
ALMANSA	6.2	102.8
AMADORIO	9.6	98.8
ARENÓS	0.6	122.2
ARQUILLO	0.6	81.6
BENIARRÉS	18.8	349.0
BUSEO	3.8	251.6
CONTRERAS	5.0	161.2
FORATA	4.2	271.6
BENAGÉBER	3.2	176.8
GUADALEST	16.4	239.2
LORIGILLA	5.2	210.2
Mª CRISTINA	1.4	235.6
ONDA	2.4	327.8
REGAJO	3.0	204.8
SITJAR	1.6	251.8
TOBA	7.6	185.4
ULLDECONA	0.6	296.8
CORTES II	9.4	237.6
LA MUELA	11.0	244.6
NARANJERO	9.8	282.2
TOUS	11.6	221.2
ESCALONA	13.8	232.8
BELLÚS	14.0	168.2
ALGAR	2.4	150.2

PLUVIÓMETROS MÁXIMA LLUVIA ANUAL (mm)

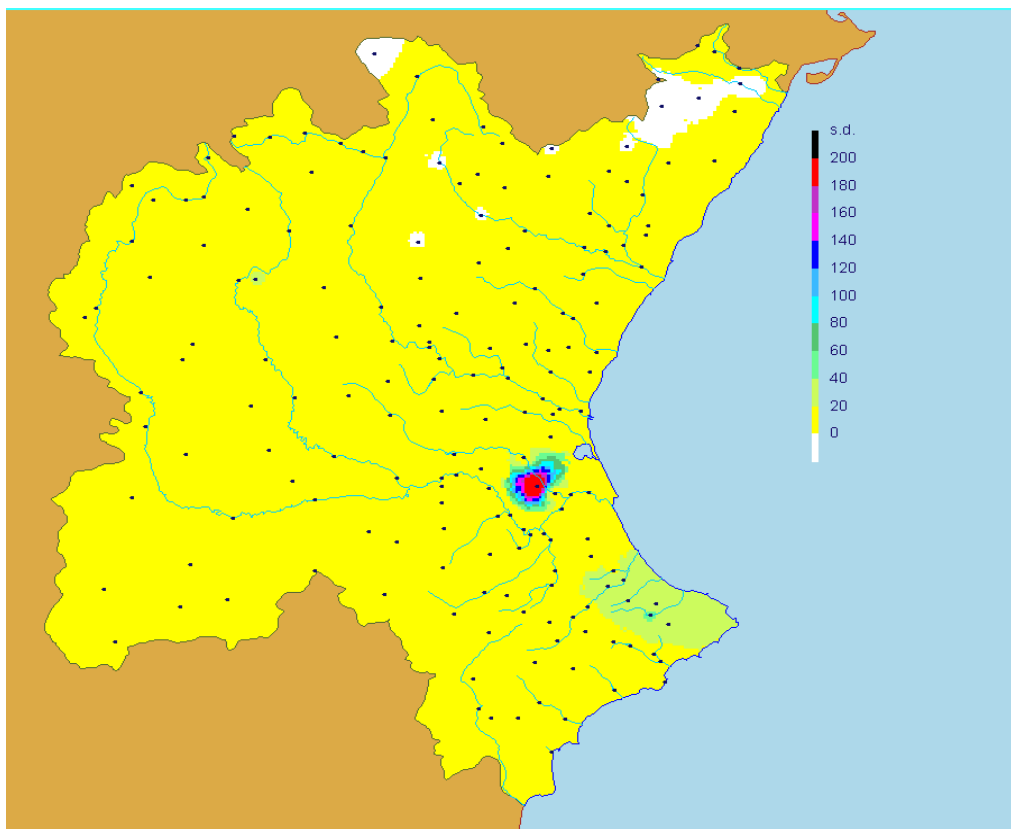
PINET	650.2
FONT EN CARROS	607.2
M.C. BCO. DE PRADA	600.8
LA CARRASCA - PEGO	559.6
M.C. RIO VACA	525.2

PLUVIÓMETROS MÍNIMA LLUVIA ANUAL (mm)

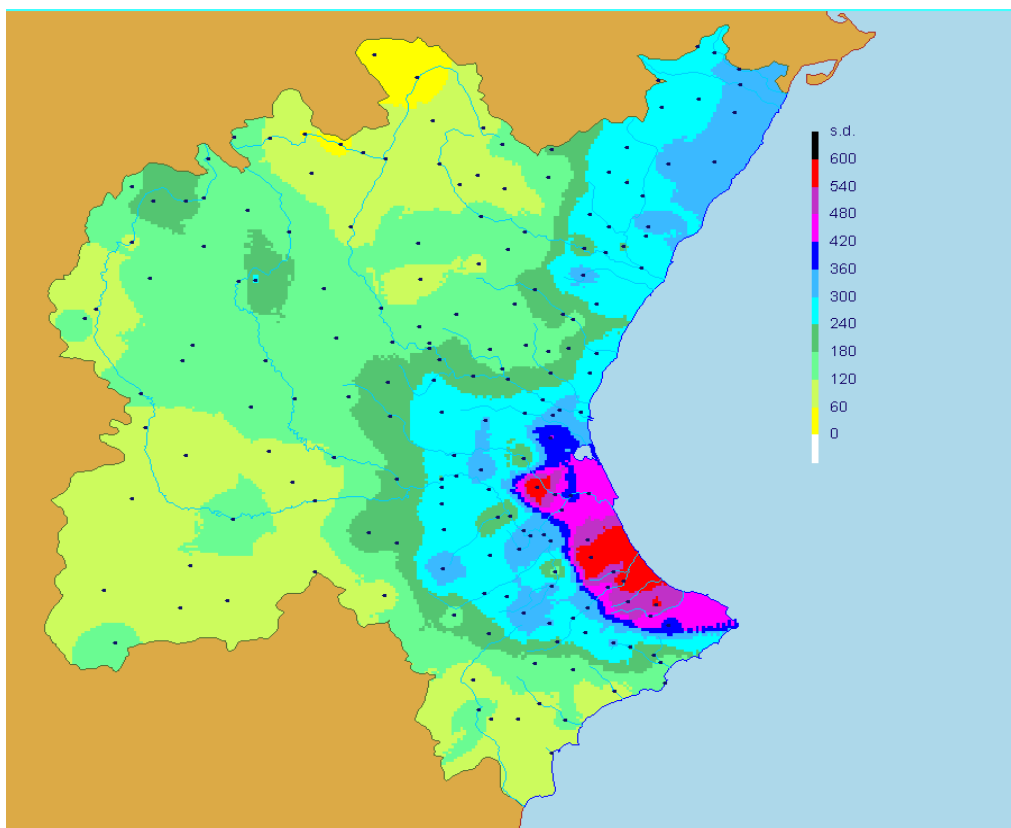
ALBACETE	25.0
GEA DE ALBARRACIN	47.8
ARGENTE	48.0
VILLALBA ALTA	50.4
ALBARRACIN	59.0

* Valores pendientes de revisión.

MAPAS DE PRECIPITACIÓN



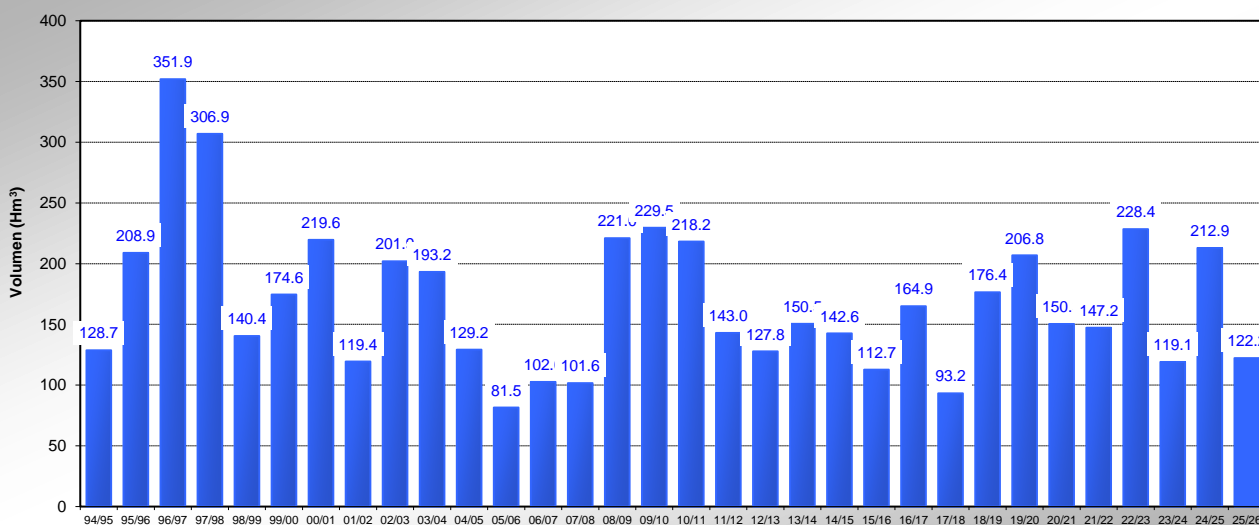
Precipitación media areal en la última semana : 6.6 mm.



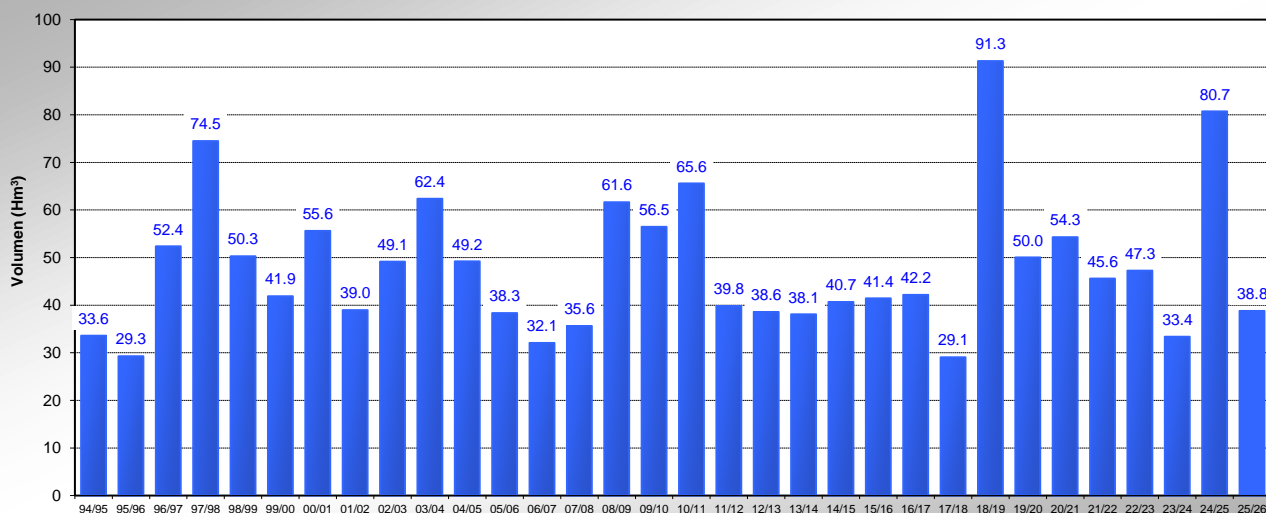
Precipitación media areal desde el inicio del año hidrológico : 182.0 mm.

ENTRADAS DESDE EL INICIO DEL AÑO HIDROLÓGICO A LOS PRINCIPALES EMBALSES

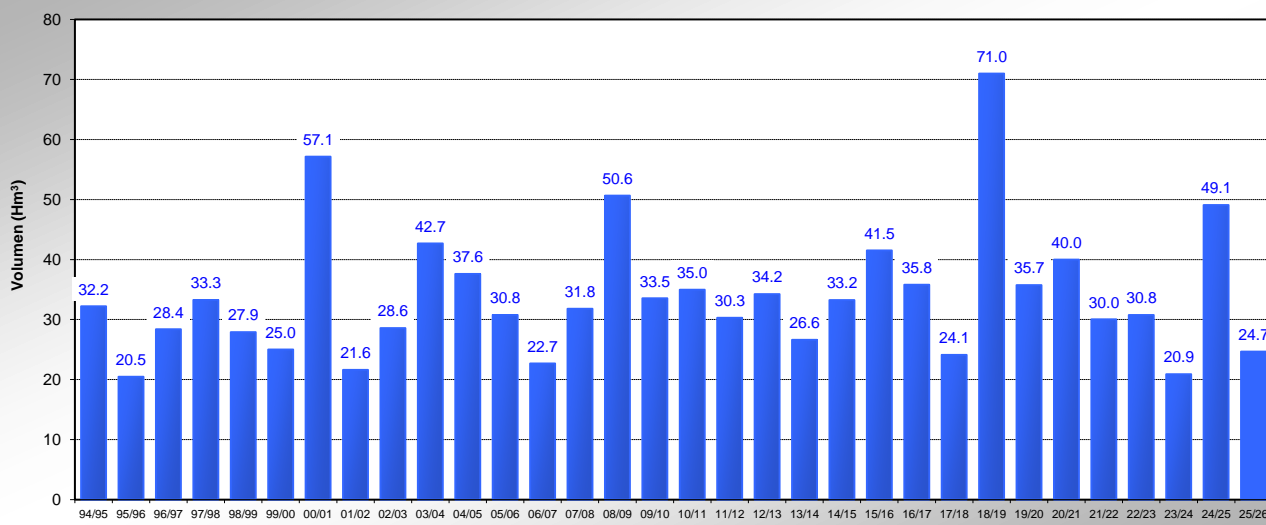
Suma de las entradas a Alarcón, Contreras y netas a Tous desde el 1 de octubre al 12 de enero



Entradas al embalse de Benagéber desde el 1 de octubre al 12 de enero

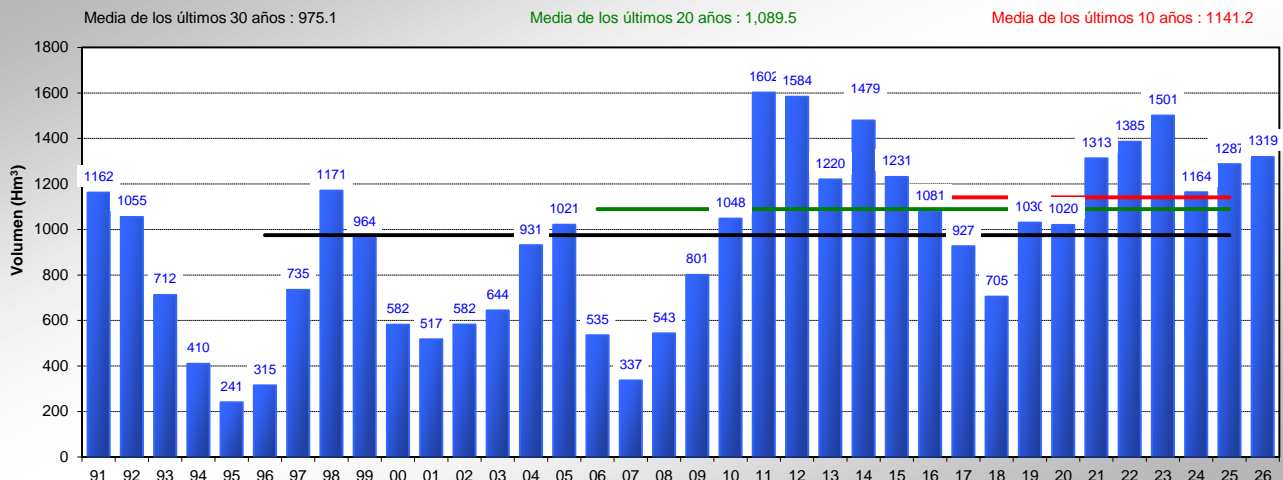


Entradas al embalse de Arenós desde el 1 de octubre al 12 de enero

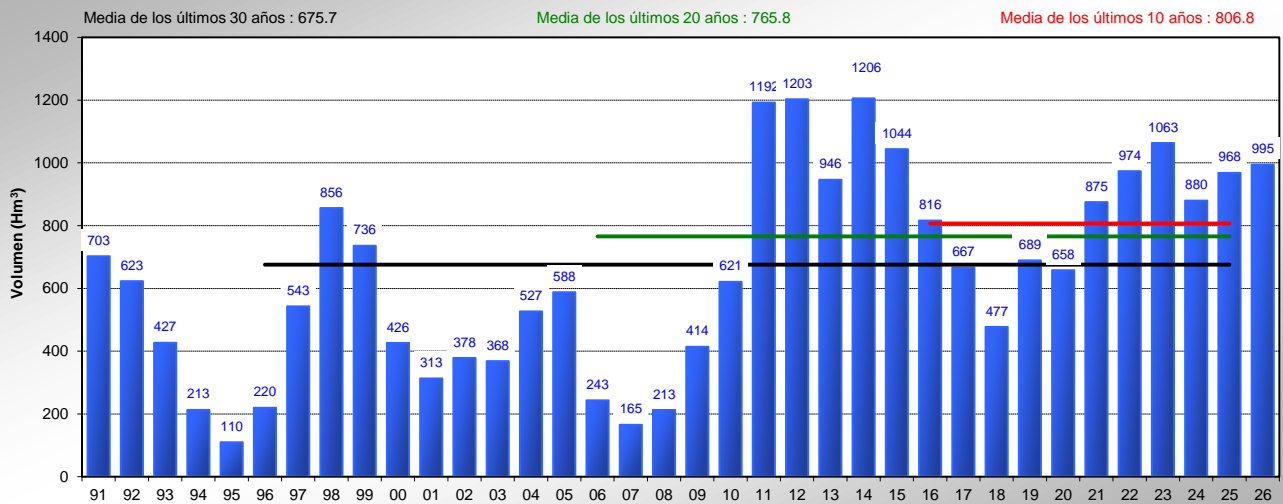


VOLUMEN EMBALSADO POR SISTEMAS Y EMBALSES DEL AÑO ACTUAL Y LOS ANTERIORES

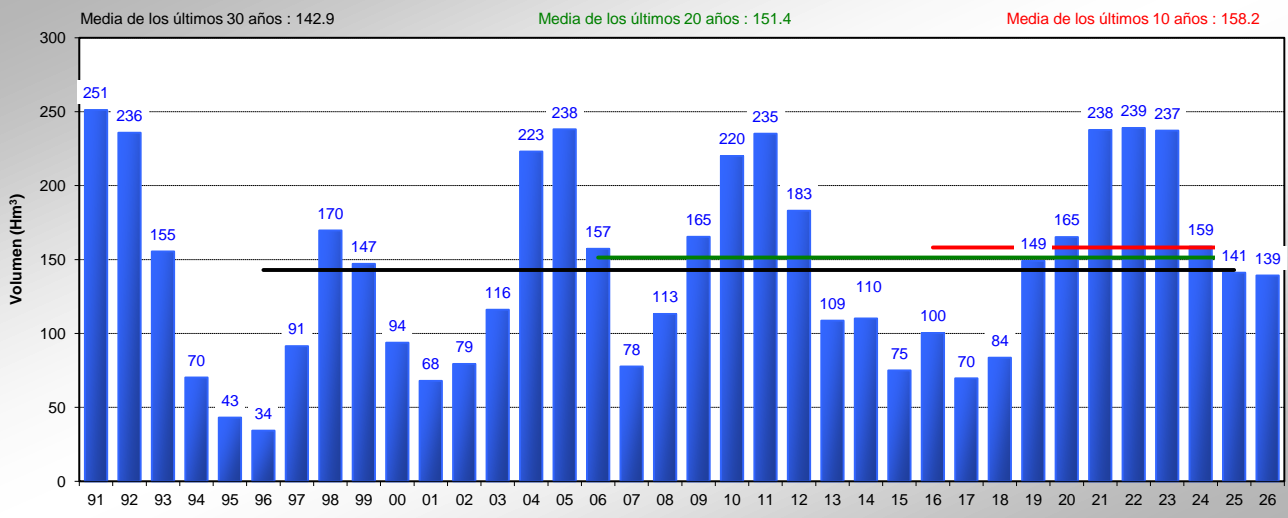
Volumen en los embalses explotados por la C.H.J. el 12 de enero



Volumen en el Sistema Júcar el 12 de enero



Volumen en el Sistema Turia el 12 de enero

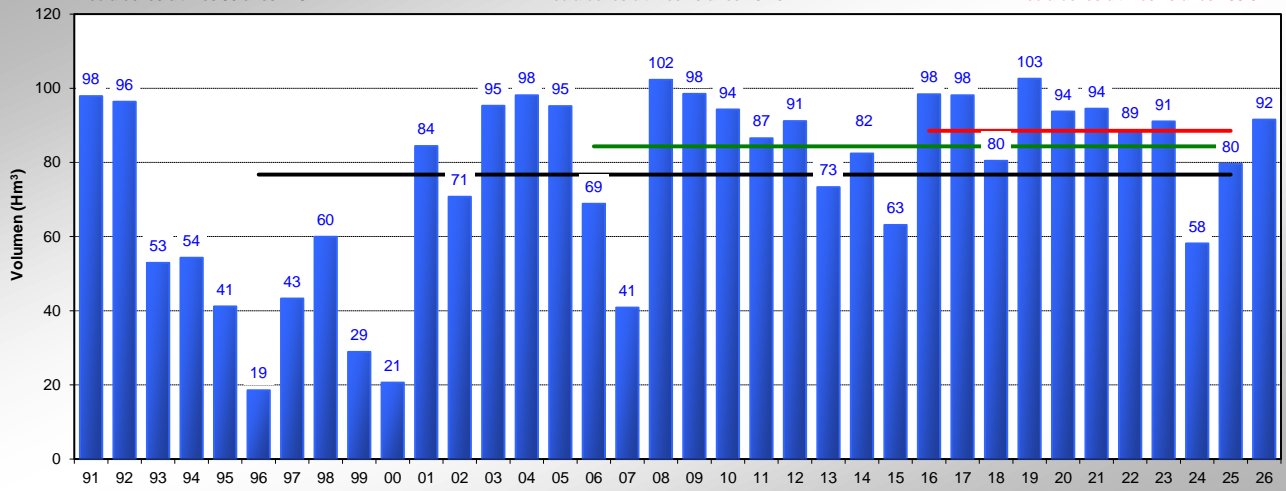


Volumen en el Sistema Mijares el 12 de enero

Media de los últimos 30 años : 76.7

Media de los últimos 20 años : 84.3

Media de los últimos 10 años : 88.5

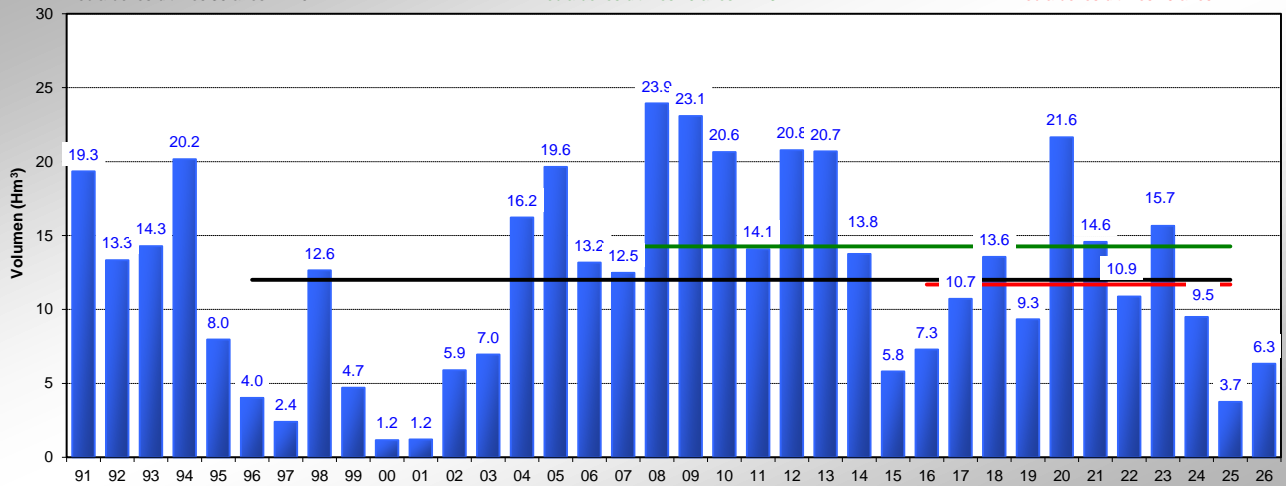


Volumen en el Sistema Marina Baja el 12 de enero

Media de los últimos 30 años : 12.0

Media de los últimos 20 años : 14.3

Media de los últimos 10 años : 11.7



EVOLUCIÓN DEL VOLUMEN EMBALSADO POR SISTEMAS Y EMBALSES DEL AÑO ACTUAL Y LOS DOS ANTERIORES

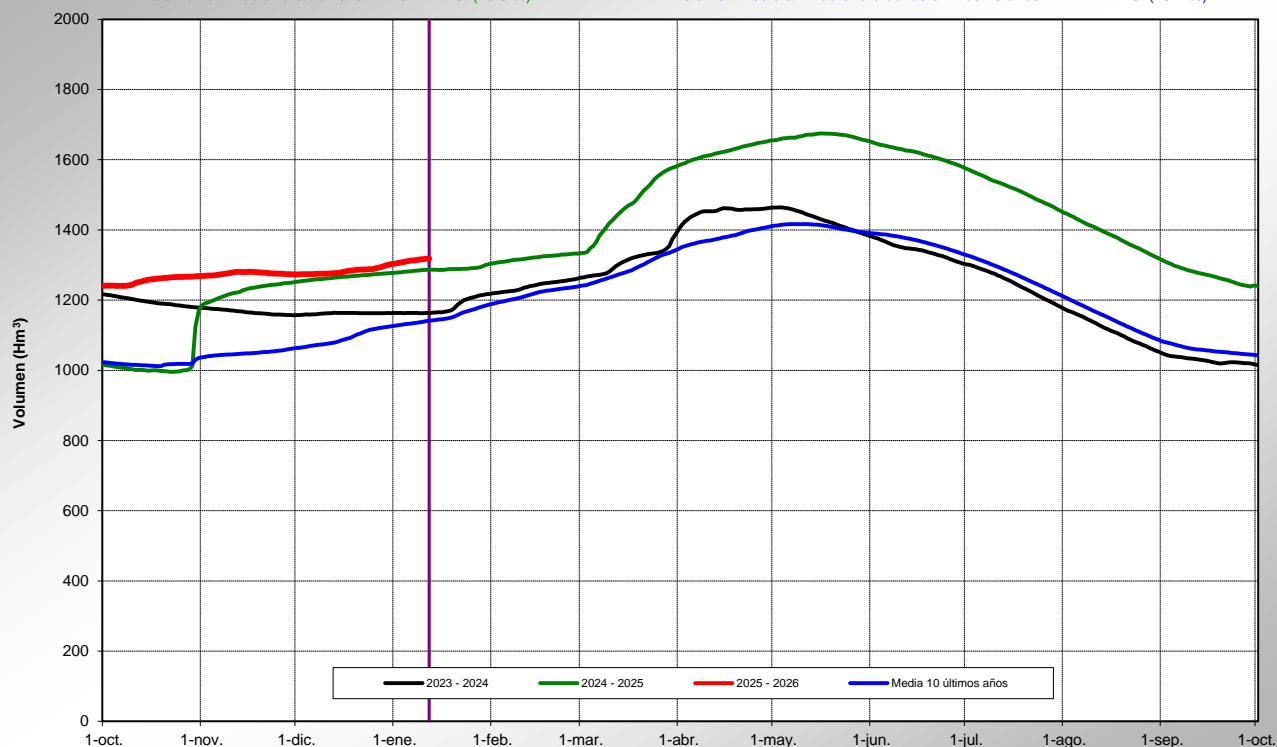
Volumen en los embalses explotados por la C.H.J. el 12 de enero

Volumen a 12 de enero de 2026 = 1318.7 hm³ (50.0 %)

Volumen a 12 de enero de 2024 = 1163.7 hm³ (44.1 %)

Volumen a 12 de enero de 2025 = 1287.2 hm³ (48.8 %)

Volumen medio a 12 de enero de los últimos 10 años = 1141.2 hm³ (43.2 %)



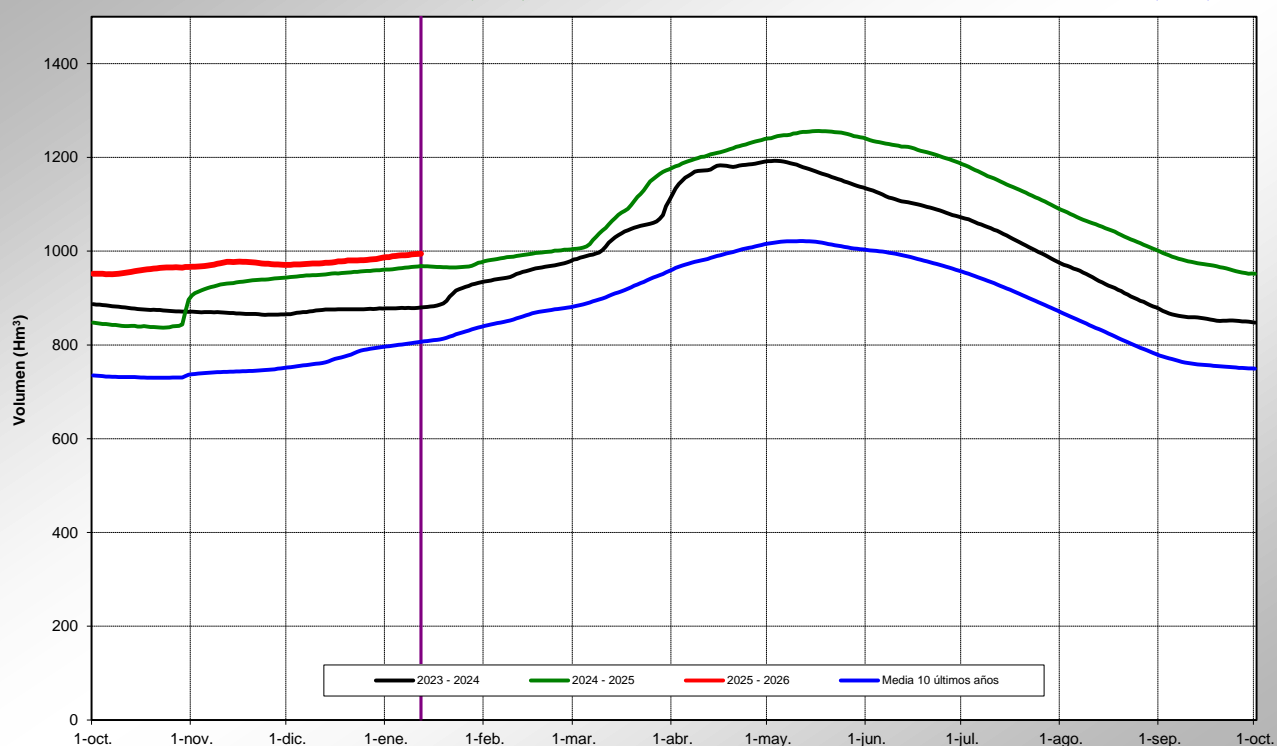
Volumen en el Sistema Júcar el 12 de enero

Volumen a 12 de enero de 2026 = 994.5 hm³ (53.5 %)

Volumen a 12 de enero de 2024 = 879.9 hm³ (47.4 %)

Volumen a 12 de enero de 2025 = 968.2 hm³ (52.1 %)

Volumen medio a 12 de enero de los últimos 10 años = 806.8 hm³ (43.4 %)



* A partir del 1/11/2019 se modifica la capacidad nominal del embalse de Contreras, adecuándola al Nivel Máximo Normal en la Norma de Explotación vigente para esa presa.

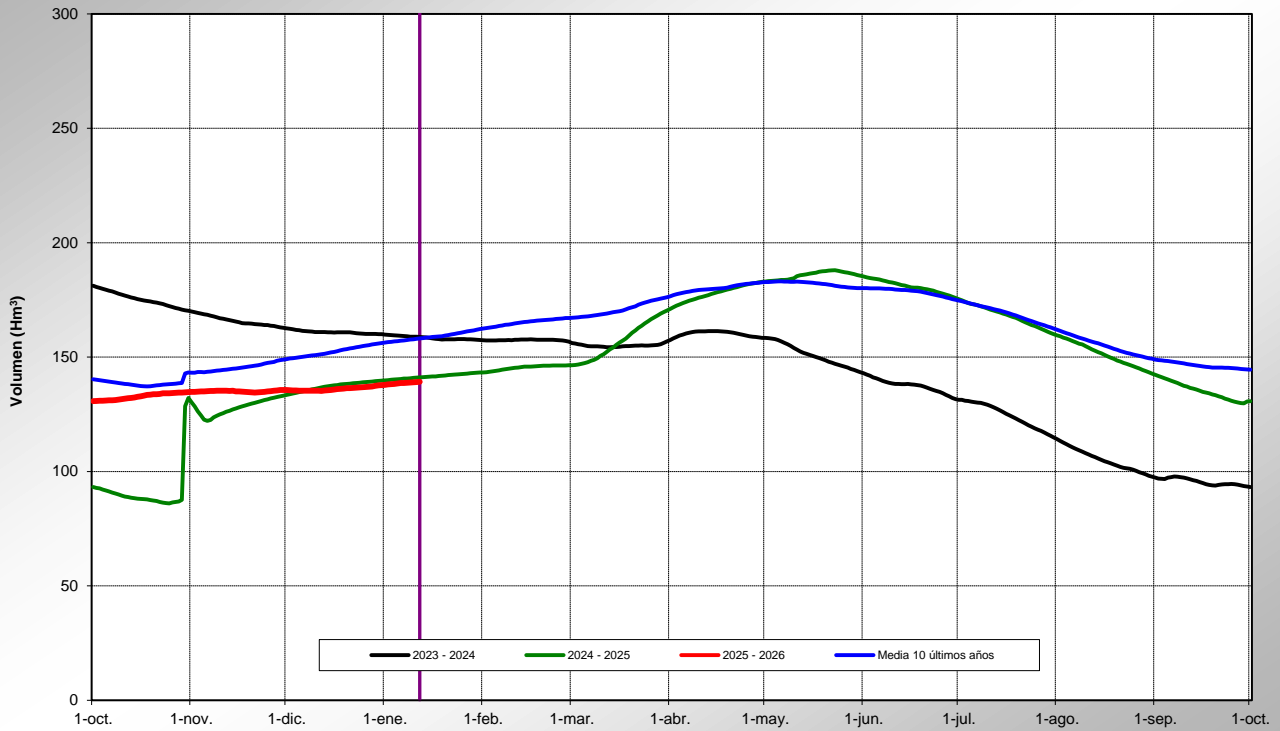
Volumen en el Sistema Turia el 12 de enero

Volumen a 12 de enero de 2026 = 139.2 hm³ (47.3 %)

Volumen a 12 de enero de 2024 = 158.8 hm³ (53.9 %)

Volumen a 12 de enero de 2025 = 141.1 hm³ (47.9 %)

Volumen medio a 12 de enero de los últimos 10 años = 158.2 hm³ (53.7 %)



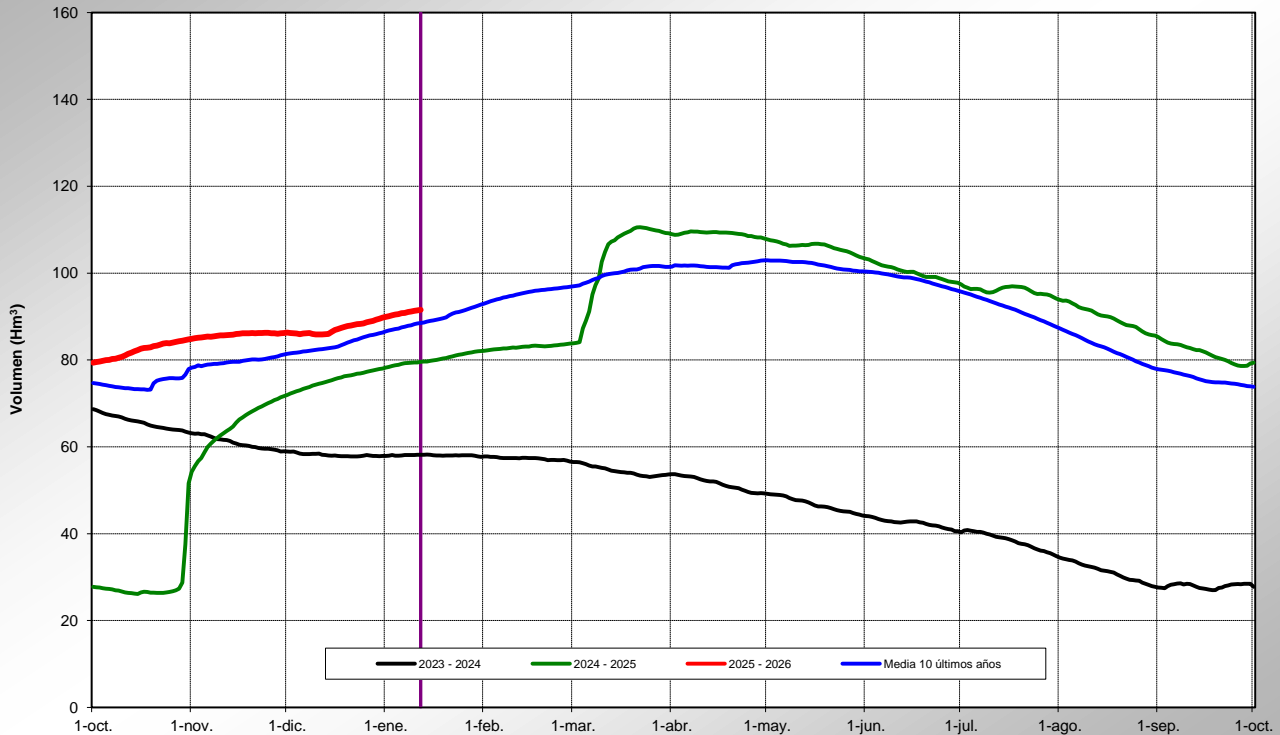
Volumen en el Sistema Mijares el 12 de enero

Volumen a 12 de enero de 2026 = 91.6 hm³ (57.1 %)

Volumen a 12 de enero de 2024 = 58.2 hm³ (36.3 %)

Volumen a 12 de enero de 2025 = 79.6 hm³ (49.7 %)

Volumen medio a 12 de enero de los últimos 10 años = 88.5 hm³ (55.3 %)



Volumen en el Sistema Marina Baja el 12 de enero

Volumen a 12 de enero de 2026 = 6.3 hm³ (22.0 %)

Volumen a 12 de enero de 2024 = 9.5 hm³ (32.9 %)

Volumen a 12 de enero de 2025 = 3.7 hm³ (13.0 %)

Volumen medio a 12 de enero de los últimos 10 años = 11.7 hm³ (40.6 %)

