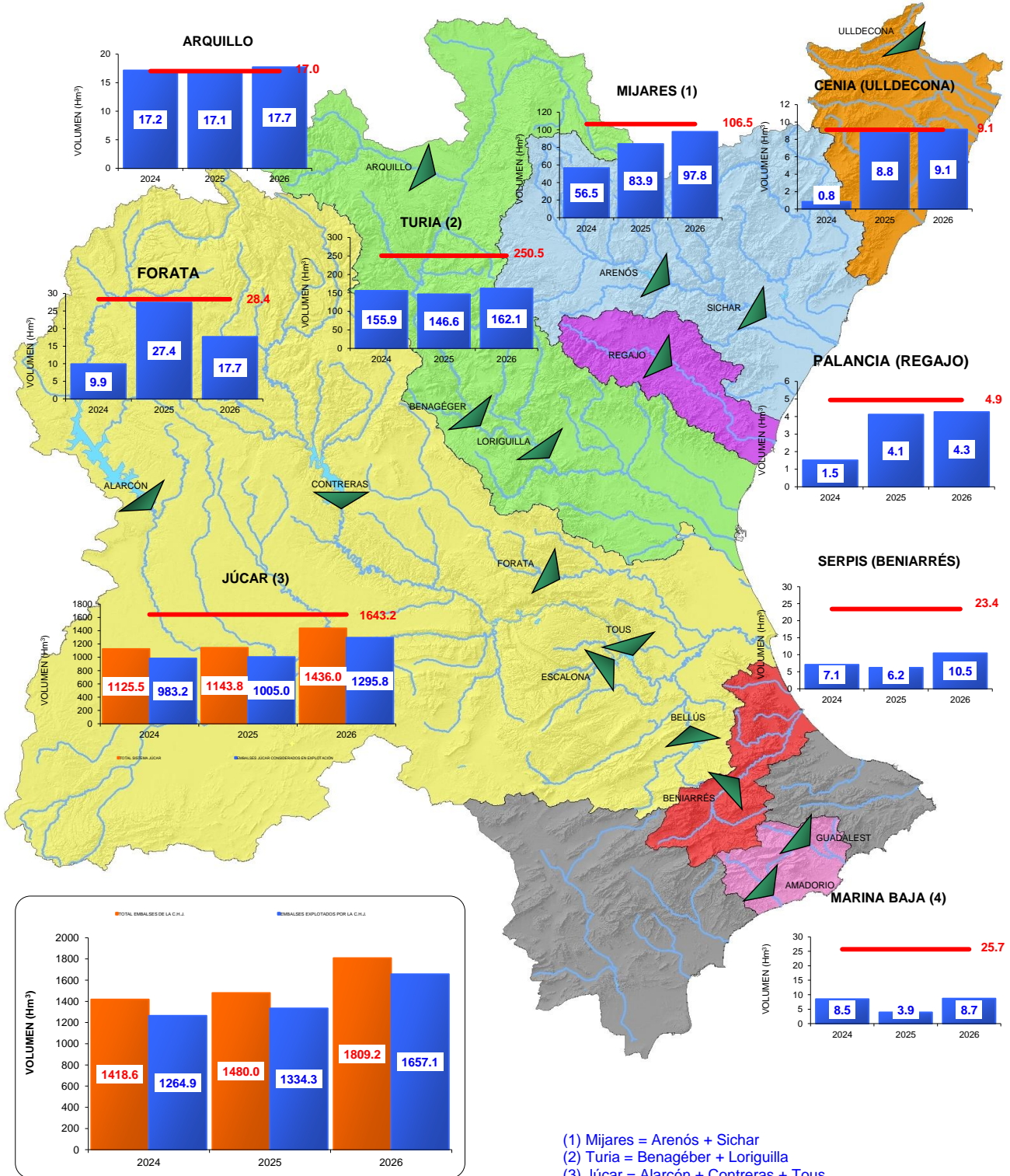


INFORME DE RECURSOS HÍDRICOS

2 de marzo de 2026



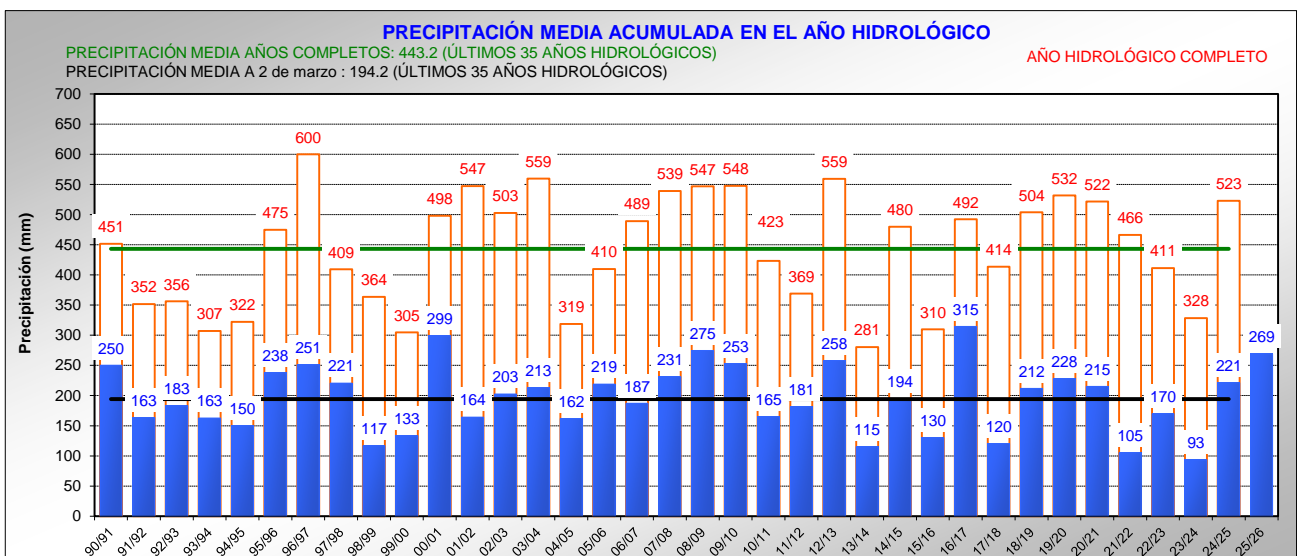
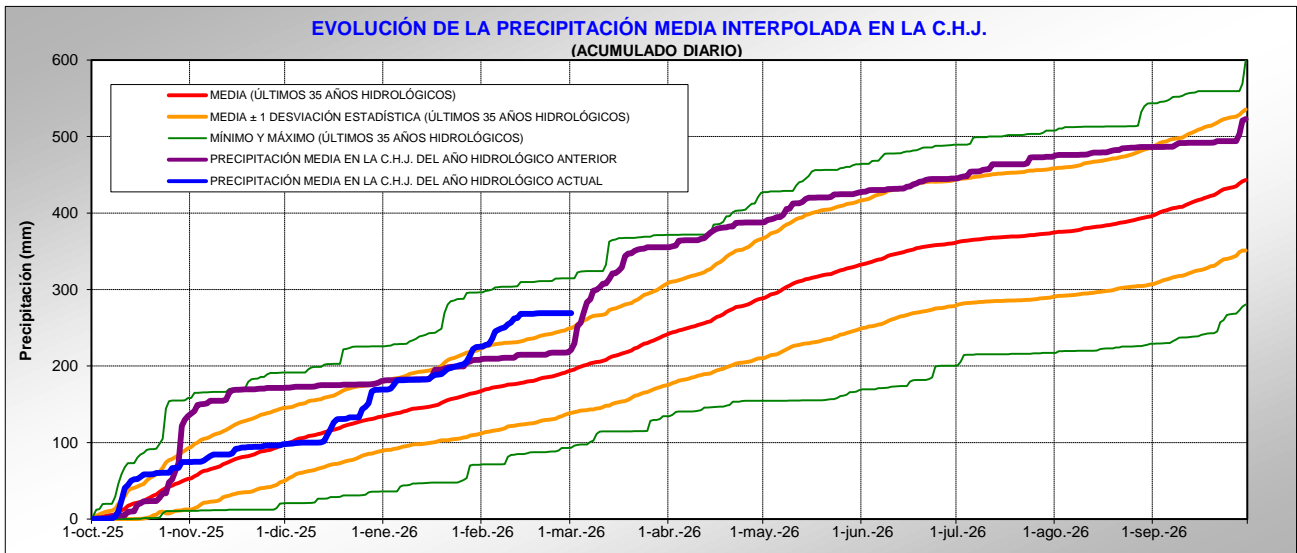
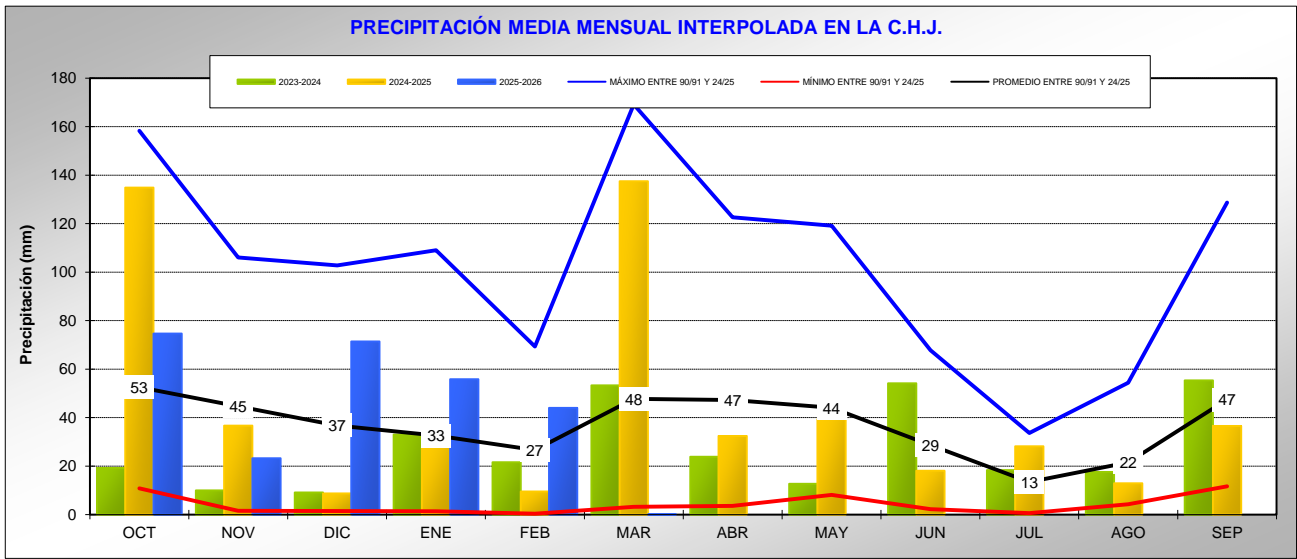
En rojo, se marcan los volúmenes máximos estacionales.

- (1) Mijares = Arenós + Sichar
- (2) Turia = Benagéber + Loriguilla
- (3) Júcar = Alarcón + Contreras + Tous
- (4) Marina Baja = Guadalest + Amadorio

PRECIPITACIÓN MEDIA EN LA CHJ MENSUAL Y ACUMULADA DESDE EL INICIO DEL AÑO HIDROLÓGICO

Año hidrológico: del 1 de Octubre al 30 de Septiembre.

Con los datos obtenidos por el S.A.I.H. se realizó el siguiente resumen de las precipitaciones registradas en el ámbito de la C.H.J.



La precipitación media areal durante la última semana ha sido de 0.1 mm.

PRECIPITACIÓN MEDIA POR SISTEMAS DE EXPLOTACIÓN

	<u>Semana Actual</u>	<u>2025-2026</u>	<u>2024-2025</u>	<u>2023-2024</u>
SISTEMA JUCAR	0.2 mm	228.5 mm	195.0 mm	129.6 mm
SISTEMA TURIA	0.1 mm	190.0 mm	218.8 mm	86.1 mm
SISTEMA MIJARES	0.1 mm	245.1 mm	284.6 mm	46.8 mm
SISTEMA MARINA BAJA	0.0 mm	225.2 mm	162.7 mm	24.2 mm
SISTEMA PALANCIA	0.1 mm	147.1 mm	204.8 mm	32.4 mm
SISTEMA CENIA	0.1 mm	318.3 mm	470.9 mm	49.3 mm
SISTEMA SERPIS	0.1 mm	369.8 mm	337.7 mm	44.4 mm
SISTEMA MARINA ALTA	0.0 mm	463.0 mm	457.2 mm	47.0 mm
SISTEMA ALICANTE	0.0 mm	156.8 mm	79.4 mm	34.9 mm
C.H.J.	0.1 mm	269.2 mm	221.2 mm	93.2 mm

Periodo semanal del 23 de febrero al 1 de marzo ambos incluidos.
 Periodo anual del 1 de octubre al 1 de marzo ambos incluidos.

* Valores pendientes de revisión.

PRECIPITACIÓN REGISTRADA POR PLUVIÓMETROS

MÁXIMA PRECIPITACIÓN EN PLUVIOMETROS REGISTRADA LA ÚLTIMA SEMANA (mm)

MOLINO JUAN ROMERO	3.8
L. MARQUESADO	3.8
C. ENCANTADA	3.0
SERRA GROSA	2.2
LA CIERVA	1.8
LA TOBA	1.6
VALDELINARES	1.4
LA CUEVARRUZ	0.8
LOS FRAILES	0.4
NOGUERUELAS	0.4

MÁXIMA PRECIPITACIÓN EN PLUVIOMETROS REGISTRADA LA SEMANA ANTERIOR (mm)

SUECA	31.0
FREDES	8.0
TIO CALORES	7.4
ALMODOVAR PINAR	6.8
ALARCON	6.4
TALAYUELO	3.4
LA CIERVA	2.6
VALDELINARES	2.6
CUENCA	2.6
VALLIBONA	2.6

PRECIPITACIÓN SEMANAL Y ACUMULADA ANUAL EN LOS PLUVIÓMETROS DE LOS EMBALSES (mm)

	<u>SEMANAL</u>	<u>ANUAL</u>
ALARCÓN	0.2	331.6
L'ALCORA	0.0	330.0
ALMANSÁ	0.0	182.6
AMADORIO	0.0	121.2
ARENÓS	0.0	153.4
ARQUILLO	0.0	122.8
BENIARRÉS	0.0	394.0
BUSEO	0.0	325.4
CONTRERAS	0.0	278.6
FORATA	0.0	308.0
BENAGÉBER	0.0	239.4
GUADALEST	0.0	283.6
LORIGILLA	0.0	247.0
Mª CRISTINA	0.0	262.6
ONDA	0.0	382.8
REGAJO	0.0	236.4
SITJAR	0.0	285.6
TOBA	1.6	568.8
ULLDECONA	0.0	359.2
CORTES II	0.0	282.8
LA MUELA	0.0	281.0
NARANJERO	0.0	341.8
TOUS	0.0	240.4
ESCALONA	0.0	257.8
BELLÚS	0.0	194.8
ALGAR	0.0	172.6

PLUVIÓMETROS MÁXIMA LLUVIA ANUAL (mm)

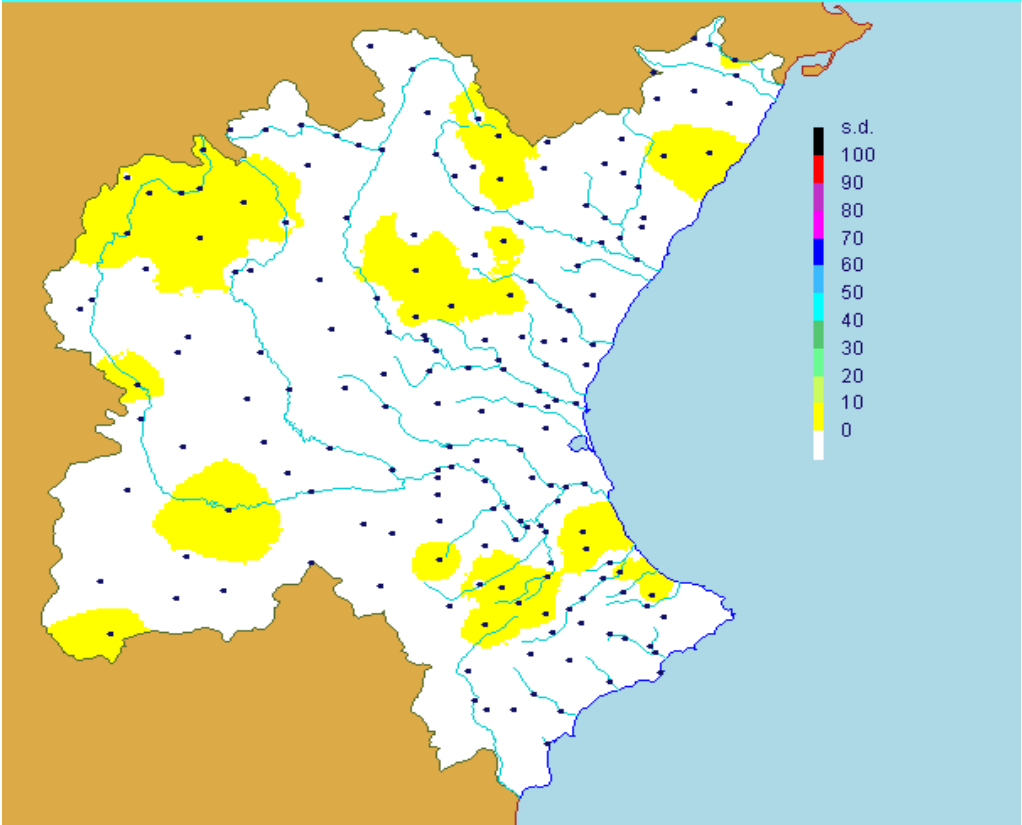
PINET	703.8
FONT EN CARROS	648.6
M.C. BCO. DE PRADA	625.8
LA CARRASCA - PEGO	603.2
LA TOBA	568.8

PLUVIÓMETROS MÍNIMA LLUVIA ANUAL (mm)

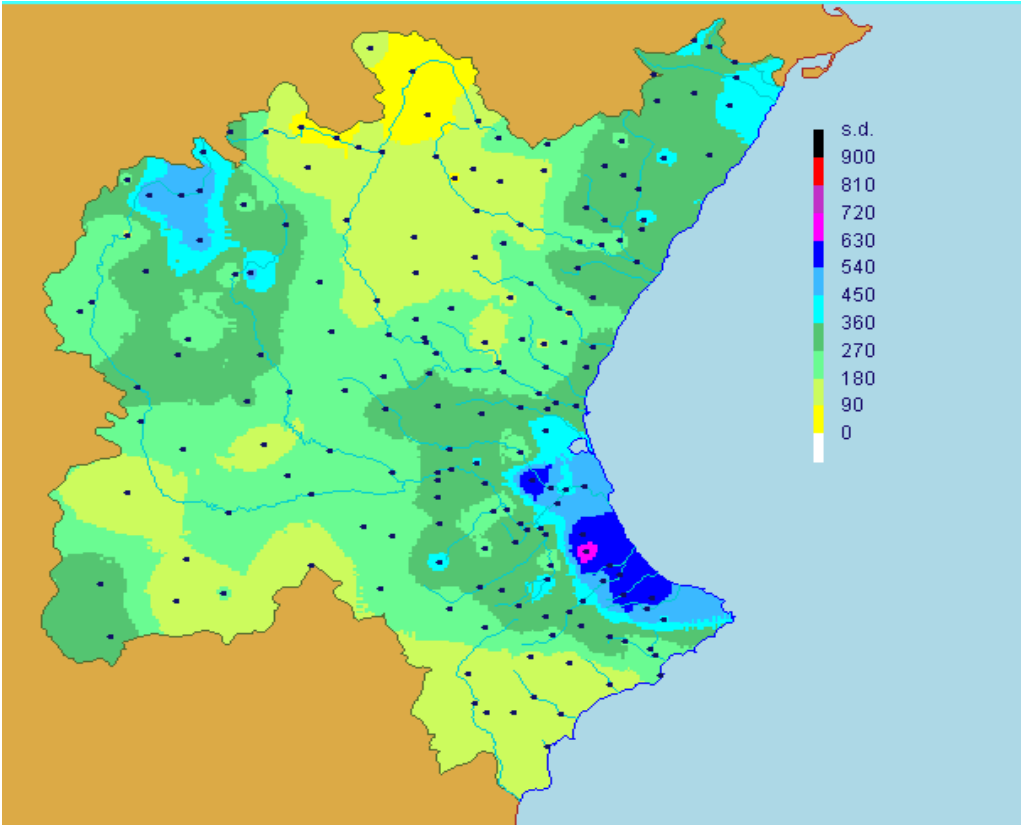
GEA DE ALBARRACIN	86.0
VILLALBA ALTA	86.4
ARGENTE	102.6
ALBARRACIN	105.6
VALBONA	108.2

* Valores pendientes de revisión.

MAPAS DE PRECIPITACIÓN



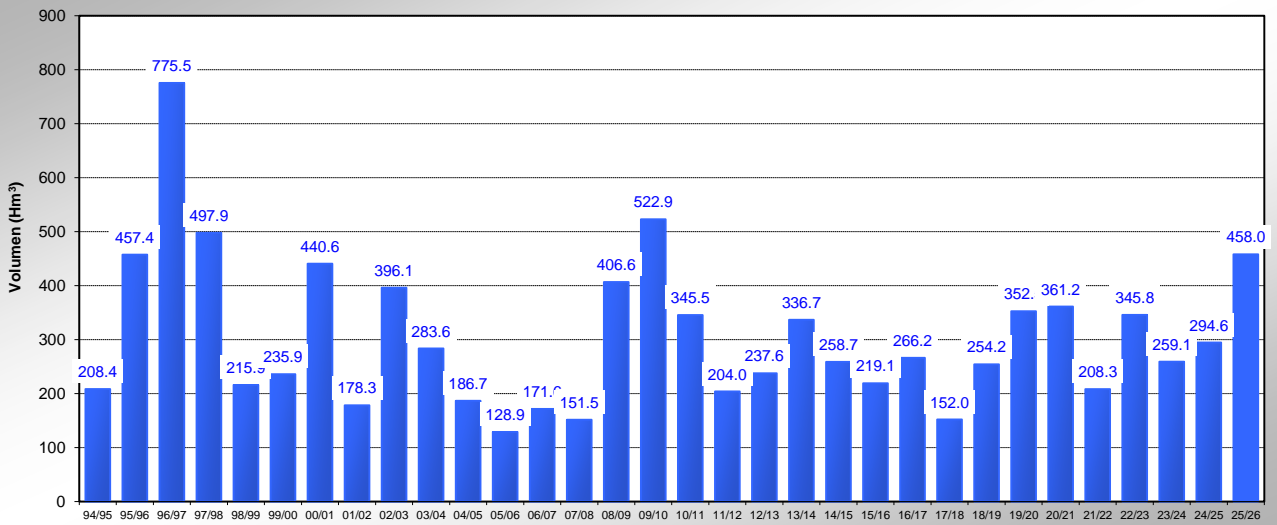
Precipitación media areal en la última semana : 0.1 mm.



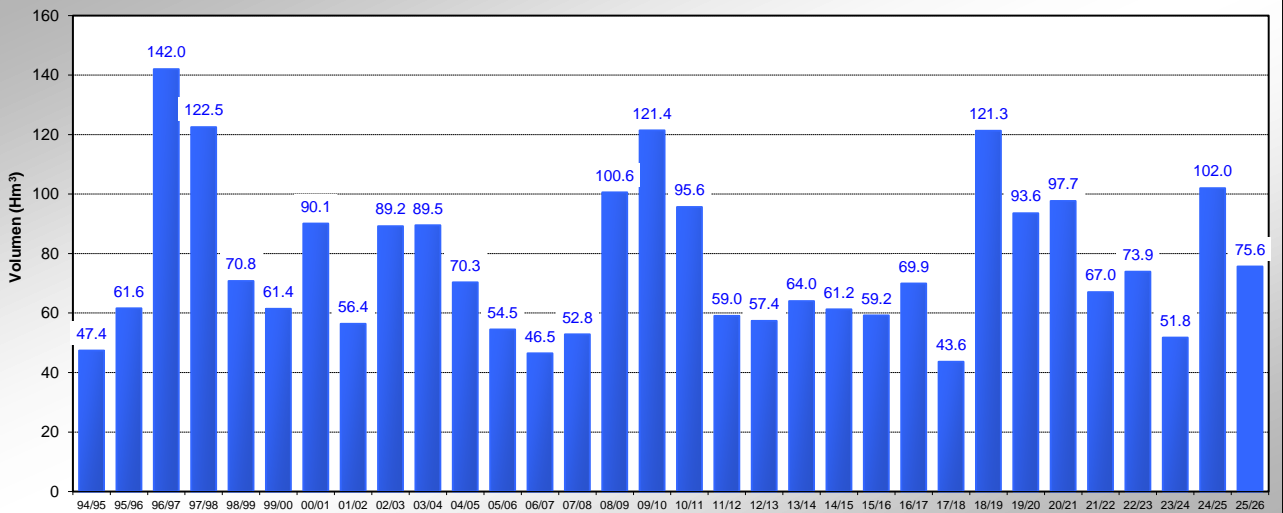
Precipitación media areal desde el inicio del año hidrológico : 269.2 mm.

ENTRADAS DESDE EL INICIO DEL AÑO HIDROLÓGICO A LOS PRINCIPALES EMBALSES

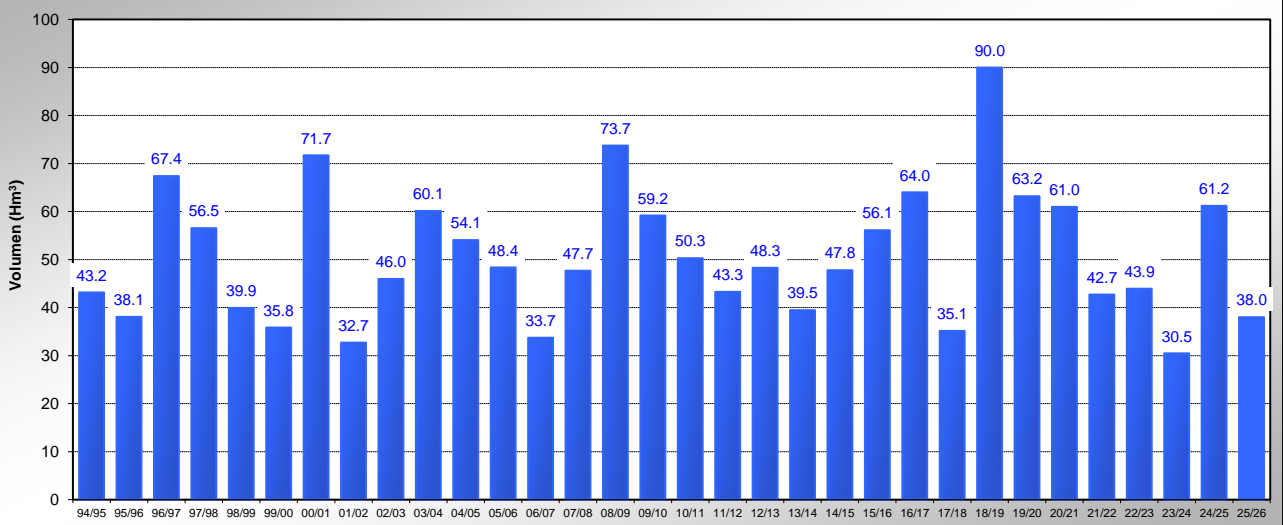
Suma de las entradas a Alarcón, Contreras y netas a Tous desde el 1 de octubre al 2 de marzo



Entradas al embalse de Benagéber desde el 1 de octubre al 2 de marzo

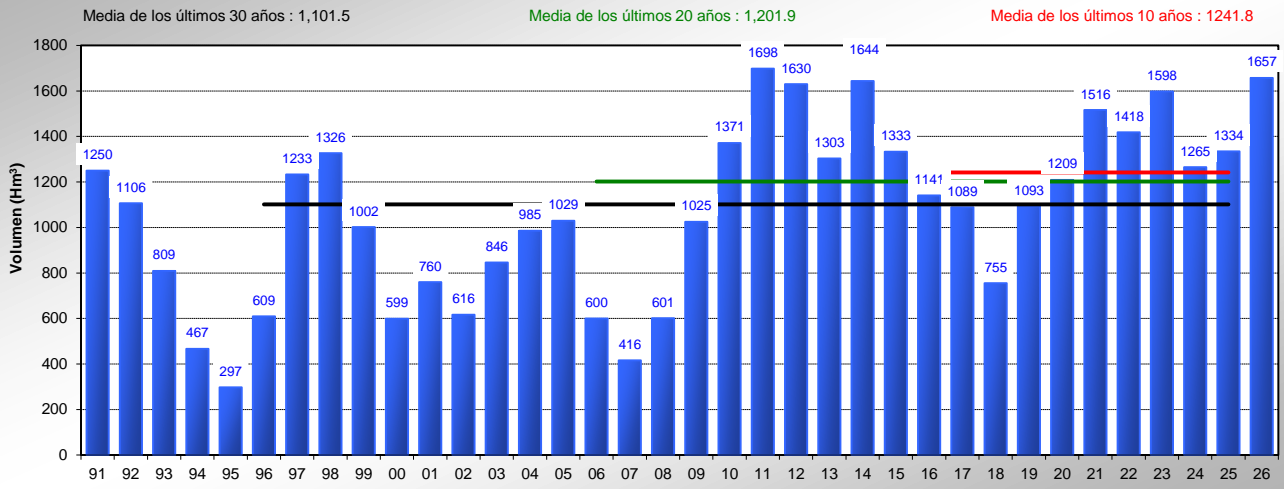


Entradas al embalse de Arenós desde el 1 de octubre al 2 de marzo

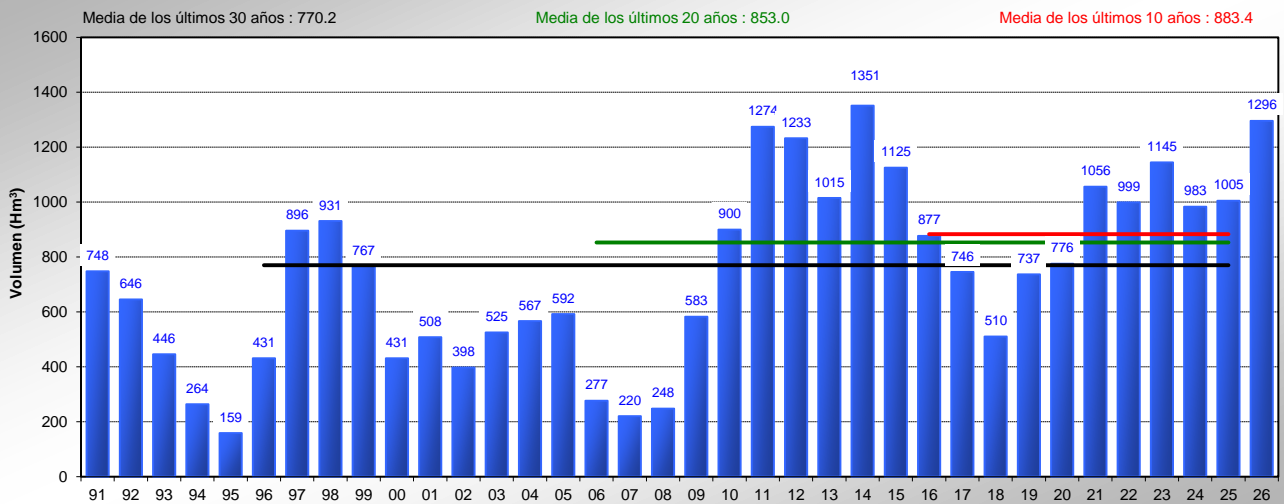


VOLUMEN EMBALSADO POR SISTEMAS Y EMBALSES DEL AÑO ACTUAL Y LOS ANTERIORES

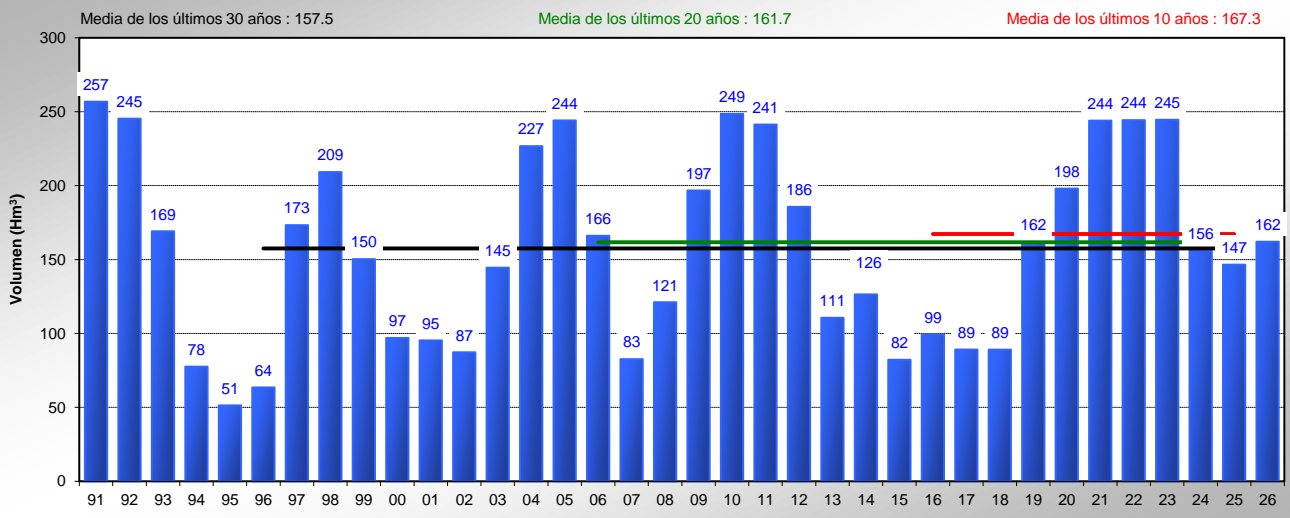
Volumen en los embalses explotados por la C.H.J. el 2 de marzo



Volumen en el Sistema Júcar el 2 de marzo



Volumen en el Sistema Turia el 2 de marzo

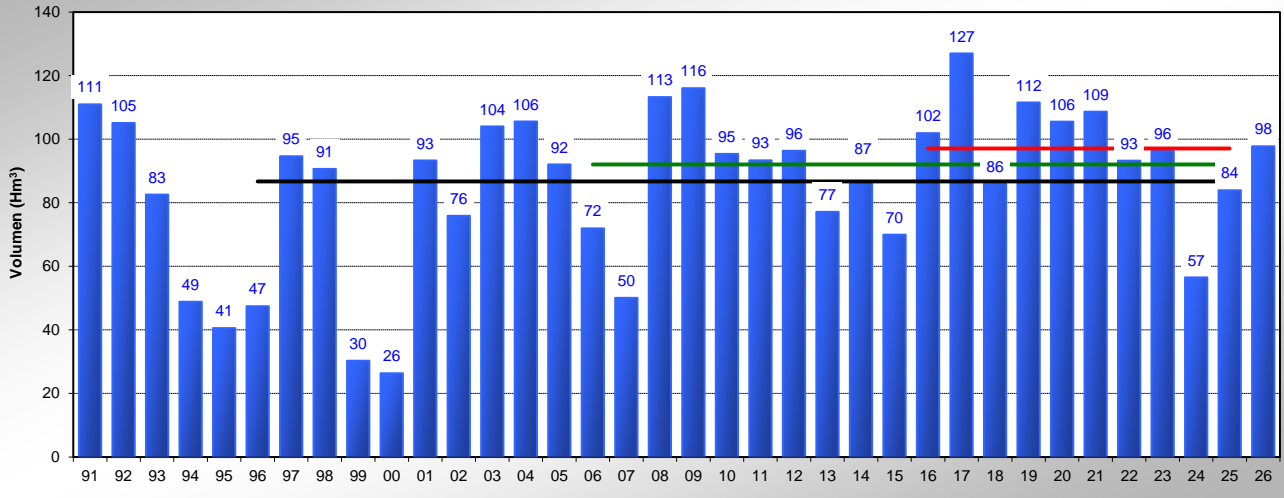


Volumen en el Sistema Mijares el 2 de marzo

Media de los últimos 30 años : 86.7

Media de los últimos 20 años : 92.1

Media de los últimos 10 años : 97.1

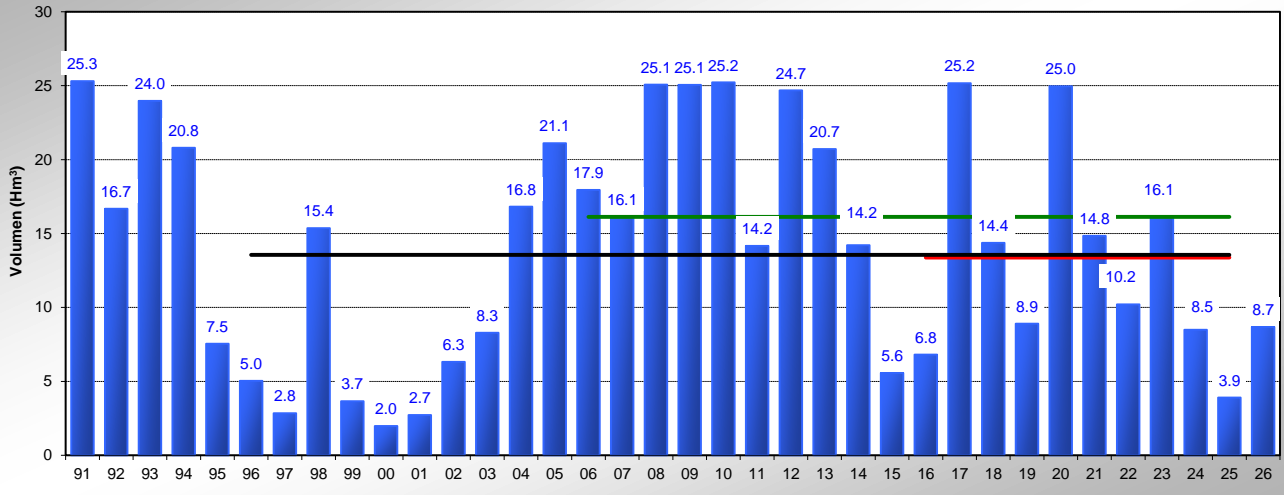


Volumen en el Sistema Marina Baja el 2 de marzo

Media de los últimos 30 años : 13.6

Media de los últimos 20 años : 16.1

Media de los últimos 10 años : 13.4

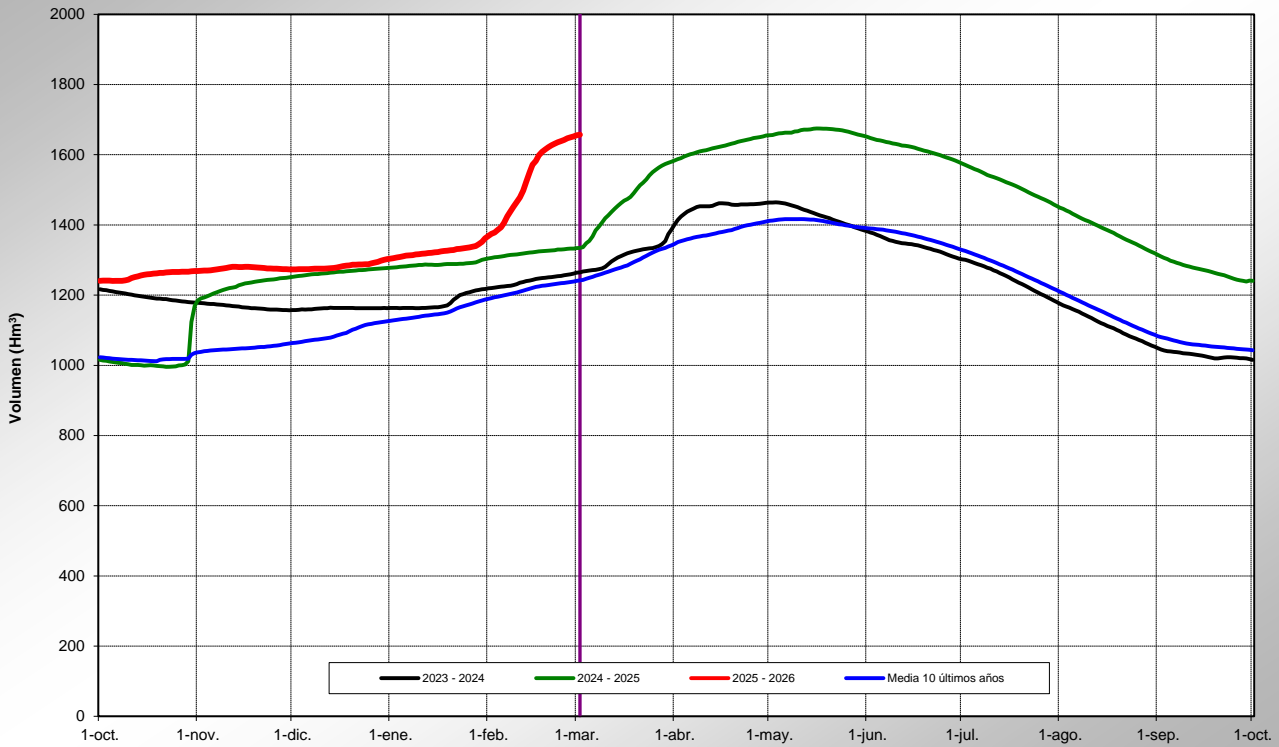


EVOLUCIÓN DEL VOLUMEN EMBALSADO POR SISTEMAS Y EMBALSES DEL AÑO ACTUAL Y LOS DOS ANTERIORES

Volumen en los embalses explotados por la C.H.J. el 2 de marzo

Volumen a 2 de marzo de 2026 = 1657.1 hm³ (62.8 %)
 Volumen a 2 de marzo de 2025 = 1334.3 hm³ (50.6 %)

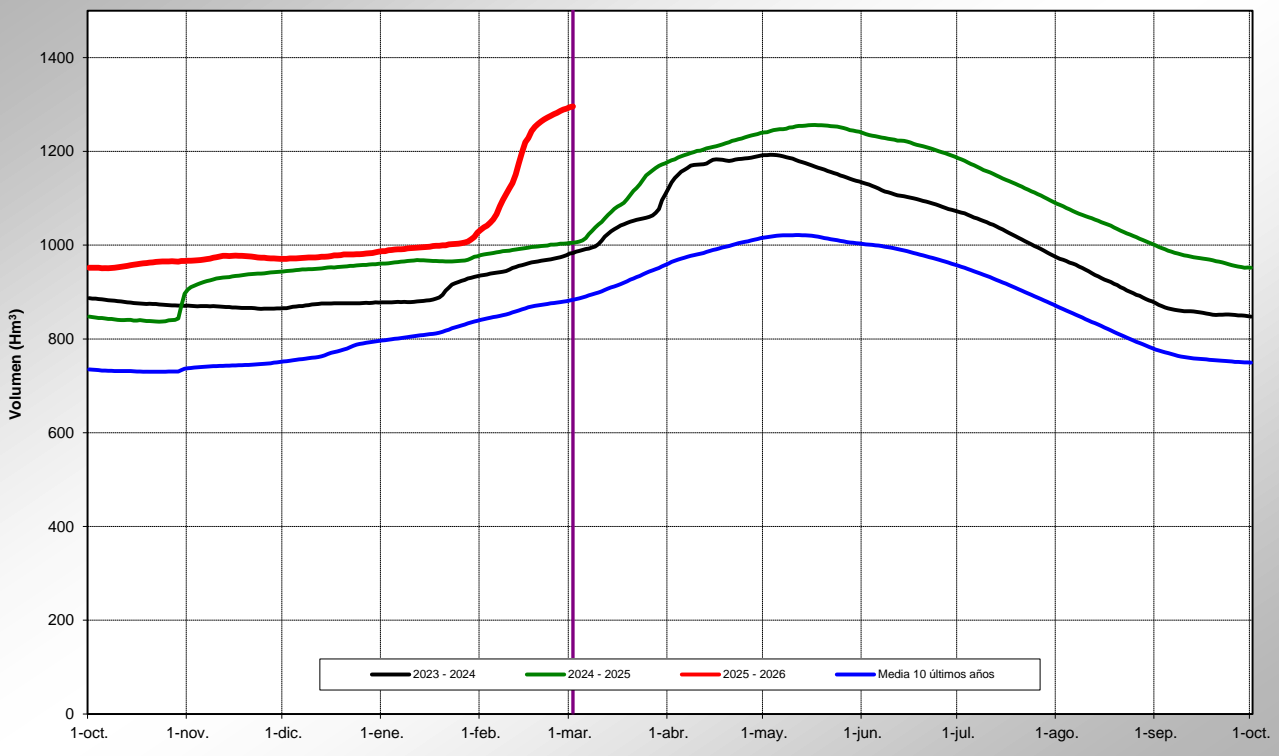
Volumen a 2 de marzo de 2024 = 1264.9 hm³ (47.9 %)
 Volumen medio a 2 de marzo de los últimos 10 años = 1241.8 hm³ (47.1 %)



Volumen en el Sistema Júcar el 2 de marzo

Volumen a 2 de marzo de 2026 = 1295.8 hm³ (69.8 %)
 Volumen a 2 de marzo de 2025 = 1005.0 hm³ (54.1 %)

Volumen a 2 de marzo de 2024 = 983.2 hm³ (52.9 %)
 Volumen medio a 2 de marzo de los últimos 10 años = 883.4 hm³ (47.6 %)



* A partir del 1/11/2019 se modifica la capacidad nominal del embalse de Contreras, adecuándola al Nivel Máximo Normal en la Norma de Explotación vigente para esa presa.

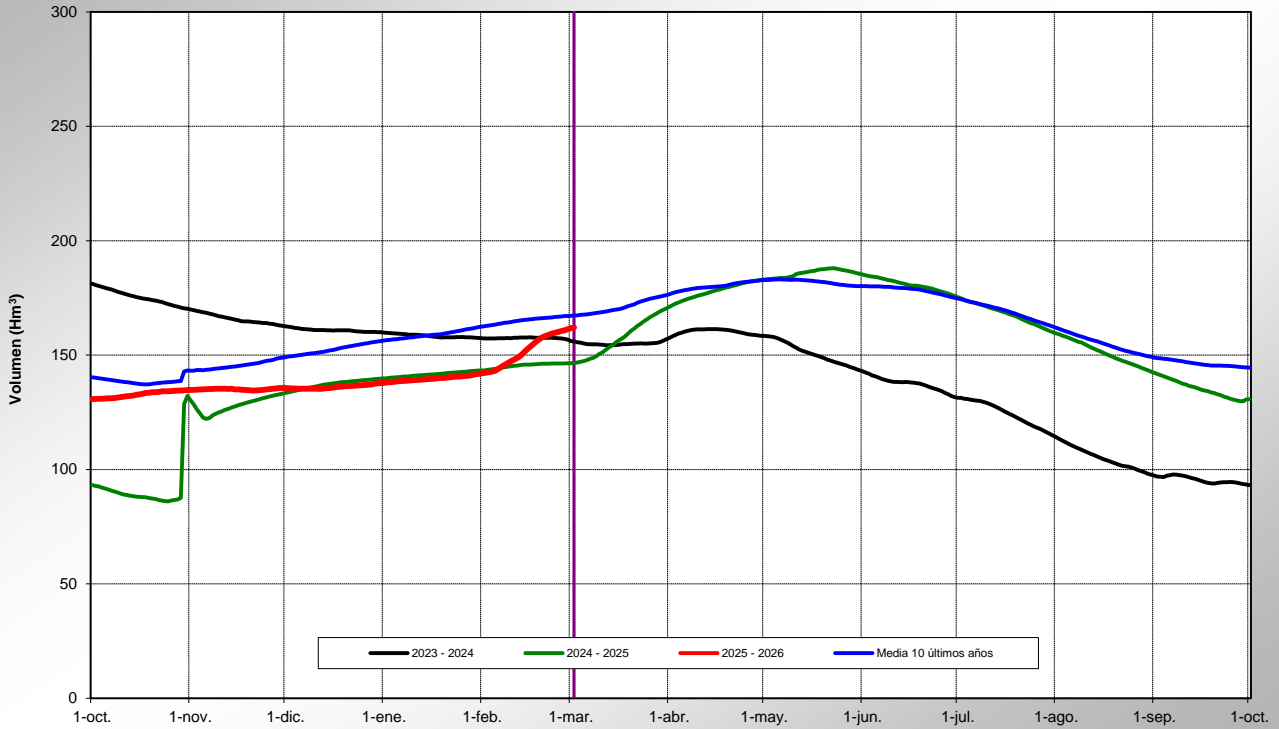
Volumen en el Sistema Turia el 2 de marzo

Volumen a 2 de marzo de 2026 = 162.1 hm³ (55.0 %)

Volumen a 2 de marzo de 2024 = 155.9 hm³ (52.9 %)

Volumen a 2 de marzo de 2025 = 146.6 hm³ (49.8 %)

Volumen medio a 2 de marzo de los últimos 10 años = 167.3 hm³ (56.8 %)



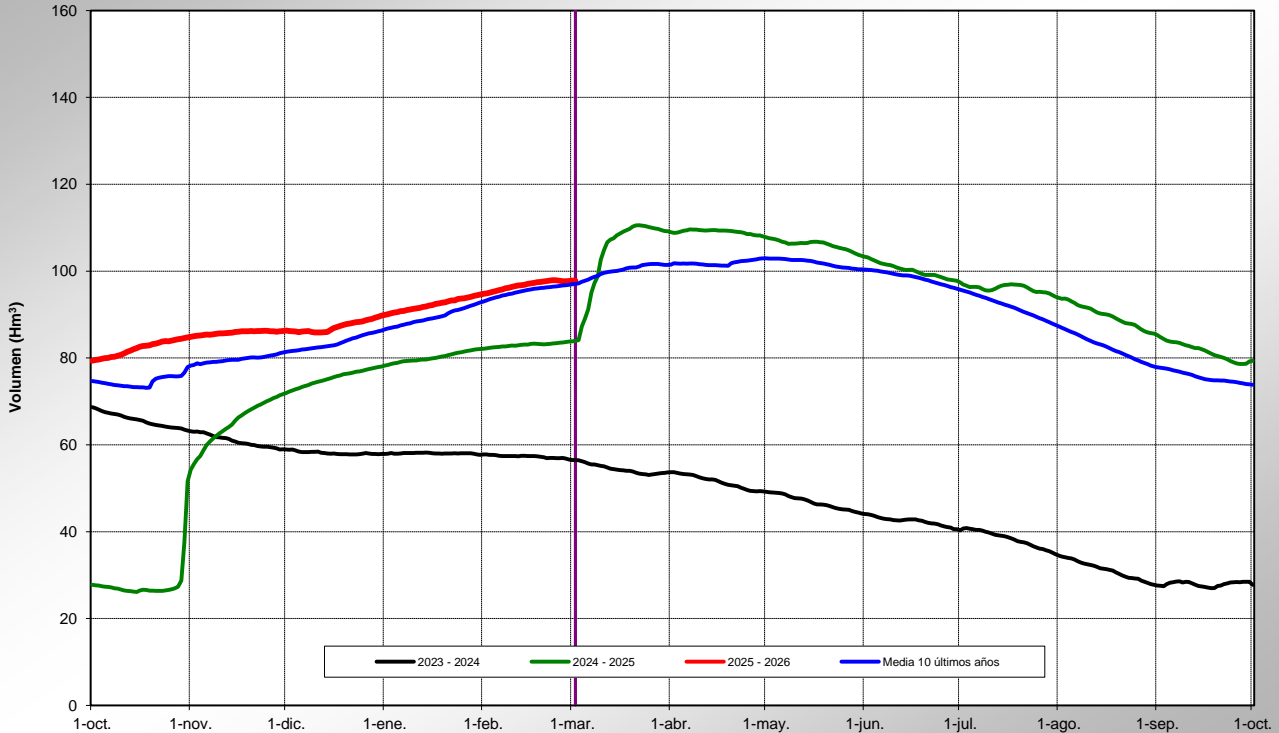
Volumen en el Sistema Mijares el 2 de marzo

Volumen a 2 de marzo de 2026 = 97.8 hm³ (61.0 %)

Volumen a 2 de marzo de 2024 = 56.5 hm³ (35.3 %)

Volumen a 2 de marzo de 2025 = 83.9 hm³ (52.4 %)

Volumen medio a 2 de marzo de los últimos 10 años = 97.1 hm³ (60.6 %)



Volumen en el Sistema Marina Baja el 2 de marzo

Volumen a 2 de marzo de 2026 = 8.7 hm³ (30.1 %)

Volumen a 2 de marzo de 2024 = 8.5 hm³ (29.5 %)

Volumen a 2 de marzo de 2025 = 3.9 hm³ (13.5 %)

Volumen medio a 2 de marzo de los últimos 10 años = 13.4 hm³ (46.4 %)

