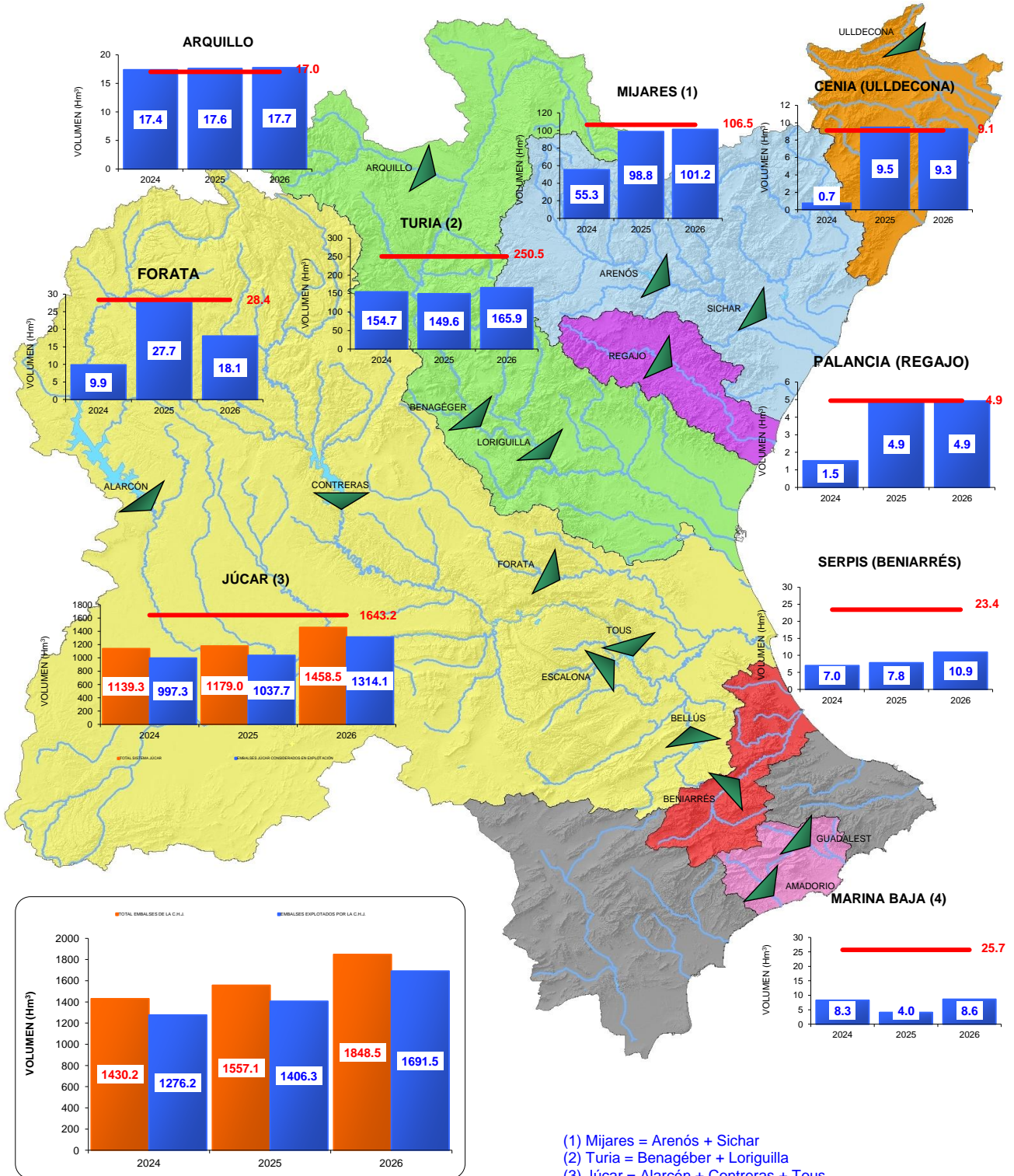


INFORME DE RECURSOS HÍDRICOS

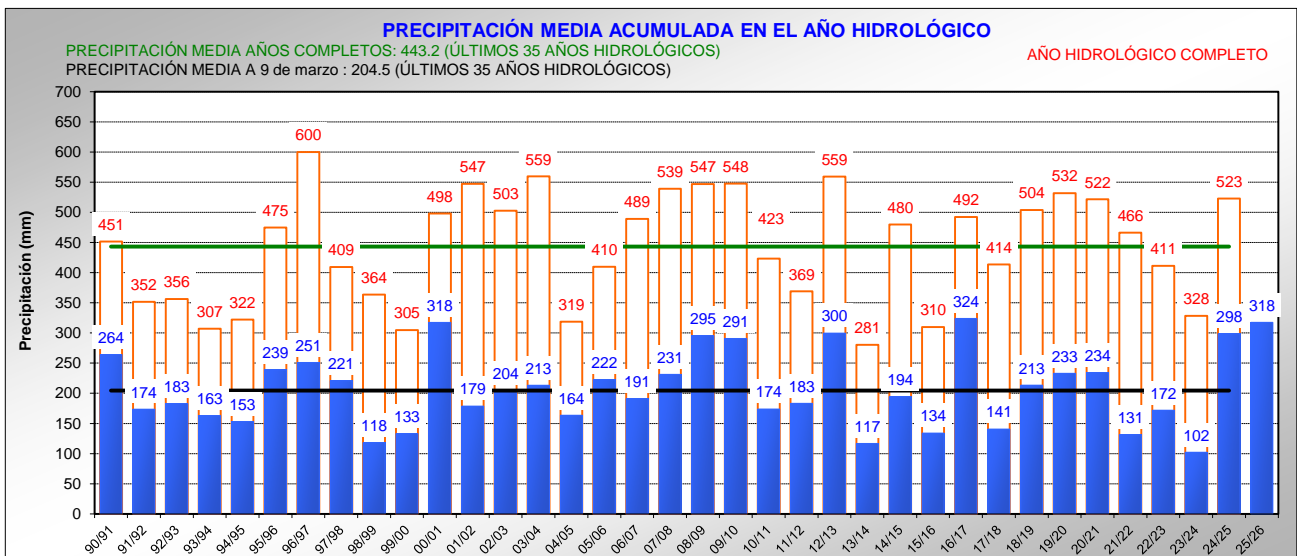
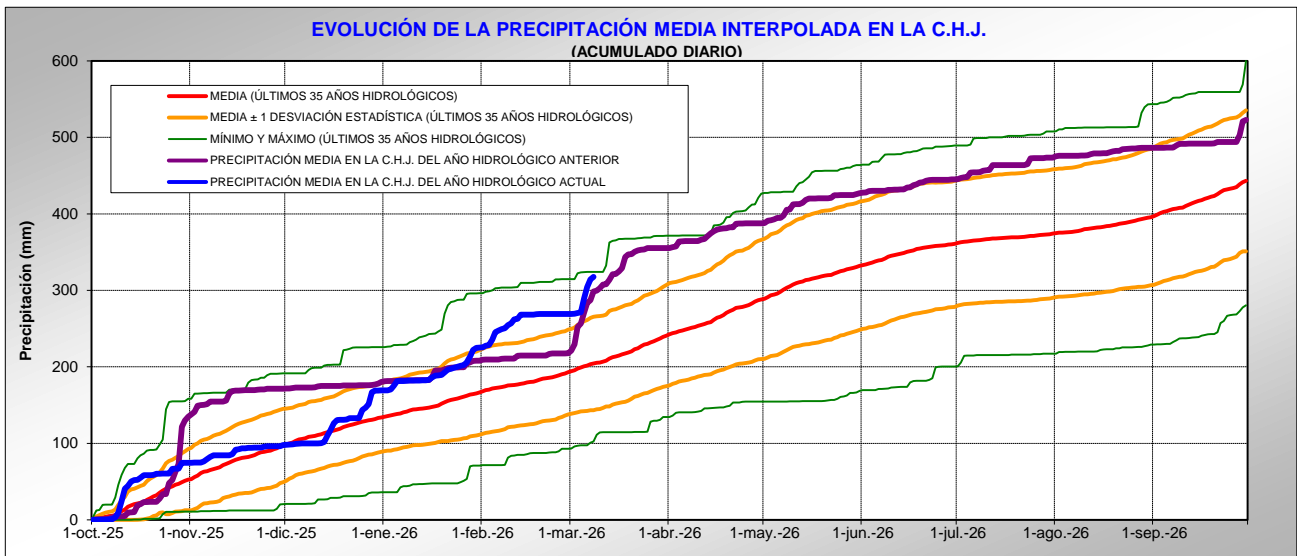
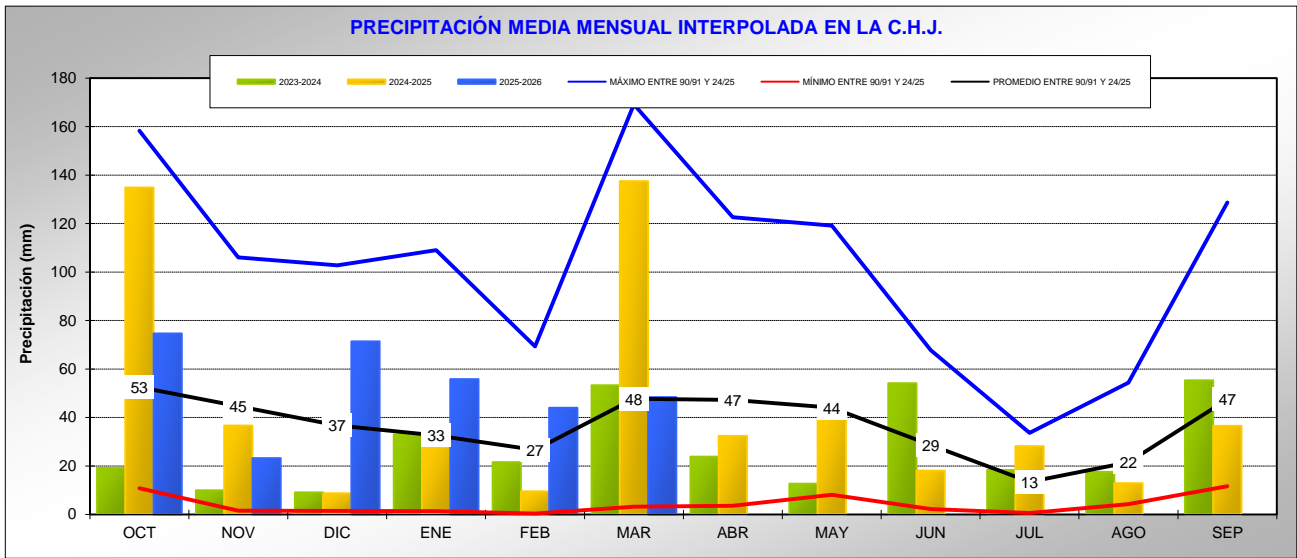
9 de marzo de 2026



PRECIPITACIÓN MEDIA EN LA CHJ MENSUAL Y ACUMULADA DESDE EL INICIO DEL AÑO HIDROLÓGICO

Año hidrológico: del 1 de Octubre al 30 de Septiembre.

Con los datos obtenidos por el S.A.I.H. se realizó el siguiente resumen de las precipitaciones registradas en el ámbito de la C.H.J.



La precipitación media areal durante la última semana ha sido de 48.4 mm.

PRECIPITACIÓN MEDIA POR SISTEMAS DE EXPLOTACIÓN

	<u>Semana Actual</u>	<u>2025-2026</u>	<u>2024-2025</u>	<u>2023-2024</u>
SISTEMA JUCAR	36.9 mm	265.5 mm	269.0 mm	141.1 mm
SISTEMA TURIA	37.4 mm	227.4 mm	274.7 mm	93.9 mm
SISTEMA MIJARES	76.9 mm	322.0 mm	403.9 mm	52.5 mm
SISTEMA MARINA BAJA	26.5 mm	251.7 mm	199.0 mm	26.0 mm
SISTEMA PALANCIA	73.5 mm	220.6 mm	308.9 mm	38.1 mm
SISTEMA CENIA	145.4 mm	463.7 mm	615.0 mm	65.8 mm
SISTEMA SERPIS	62.1 mm	431.9 mm	432.5 mm	48.8 mm
SISTEMA MARINA ALTA	74.2 mm	537.2 mm	608.9 mm	48.6 mm
SISTEMA ALICANTE	25.3 mm	182.0 mm	95.5 mm	37.7 mm
C.H.J.	48.4 mm	317.6 mm	298.5 mm	102.2 mm

Periodo semanal del 2 de marzo al 8 de marzo ambos incluidos.
 Periodo anual del 1 de octubre al 8 de marzo ambos incluidos.

* Valores pendientes de revisión.

PRECIPITACIÓN REGISTRADA POR PLUVIÓMETROS

MÁXIMA PRECIPITACIÓN EN PLUVIÓMETROS REGISTRADA LA ÚLTIMA SEMANA (mm)

CATI	173.2
VALLIBONA	172.6
ULLDECONA	170.4
FREDES	164.4
CERVERA DEL MAESTRE	162.0
XERT	160.4
PINET	146.0
MOSQUERUELA	140.2
ONDA	137.8
TRAIQUERA	135.8

MÁXIMA PRECIPITACIÓN EN PLUVIÓMETROS REGISTRADA LA SEMANA ANTERIOR (mm)

L. MARQUESADO	3.8
MOLINO JUAN ROMERO	3.8
C. ENCANTADA	3.0
SERRA GROSA	2.2
LA CIERVA	1.8
LA TOBA	1.6
VALDELINARES	1.4
LA CUEVARRUZ	0.8
CUENCA	0.4
NOGUERUELAS	0.4

PRECIPITACIÓN SEMANAL Y ACUMULADA ANUAL EN LOS PLUVIÓMETROS DE LOS EMBALSES (mm)

	<u>SEMANAL</u>	<u>ANUAL</u>
ALARCÓN	19.8	351.4
L'ALCORA	99.2	429.2
ALMANSA	39.2	221.8
AMADORIO	11.4	132.6
ARENÓS	71.6	225.0
ARQUILLO	24.2	147.0
BENIARRÉS	11.8	405.8
BUSEO	90.8	416.2
CONTRERAS	20.2	298.8
FORATA	24.8	332.8
BENAGÉBER	64.0	303.4
GUADALEST	24.2	307.8
LORIGILLA	65.6	312.6
Mª CRISTINA	71.6	334.2
ONDA	137.8	520.6
REGAJO	83.2	319.6
SITJAR	84.6	370.2
TOBA	18.0	586.8
ULLDECONA	170.4	529.6
CORTES II	83.6	366.4
LA MUELA	86.4	367.4
NARANJERO	77.6	419.4
TOUS	83.4	323.8
ESCALONA	100.0	357.8
BELLÚS	87.0	281.8
ALGAR	61.4	234.0

PLUVIÓMETROS MÁXIMA LLUVIA ANUAL (mm)

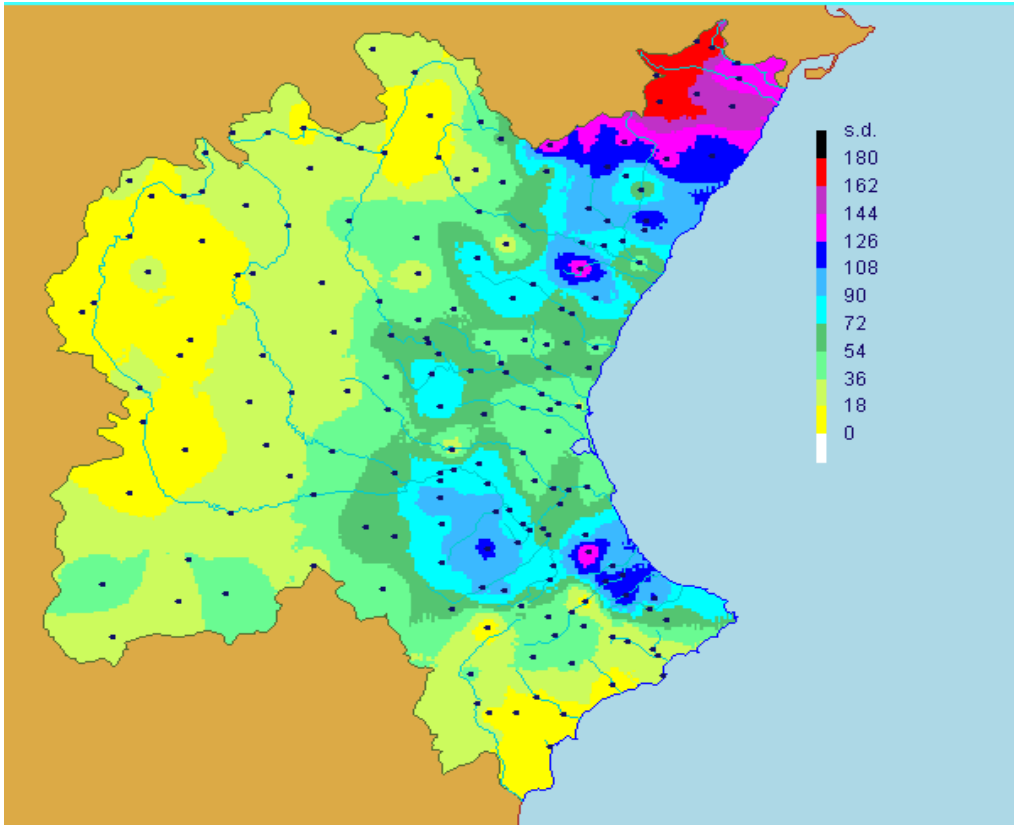
PINET	849.8
FONT EN CARROS	761.2
LA CARRASCA - PEGO	716.4
GALLINERA	686.4
M.C. BCO. DE PRADA	670.2

PLUVIÓMETROS MÍNIMA LLUVIA ANUAL (mm)

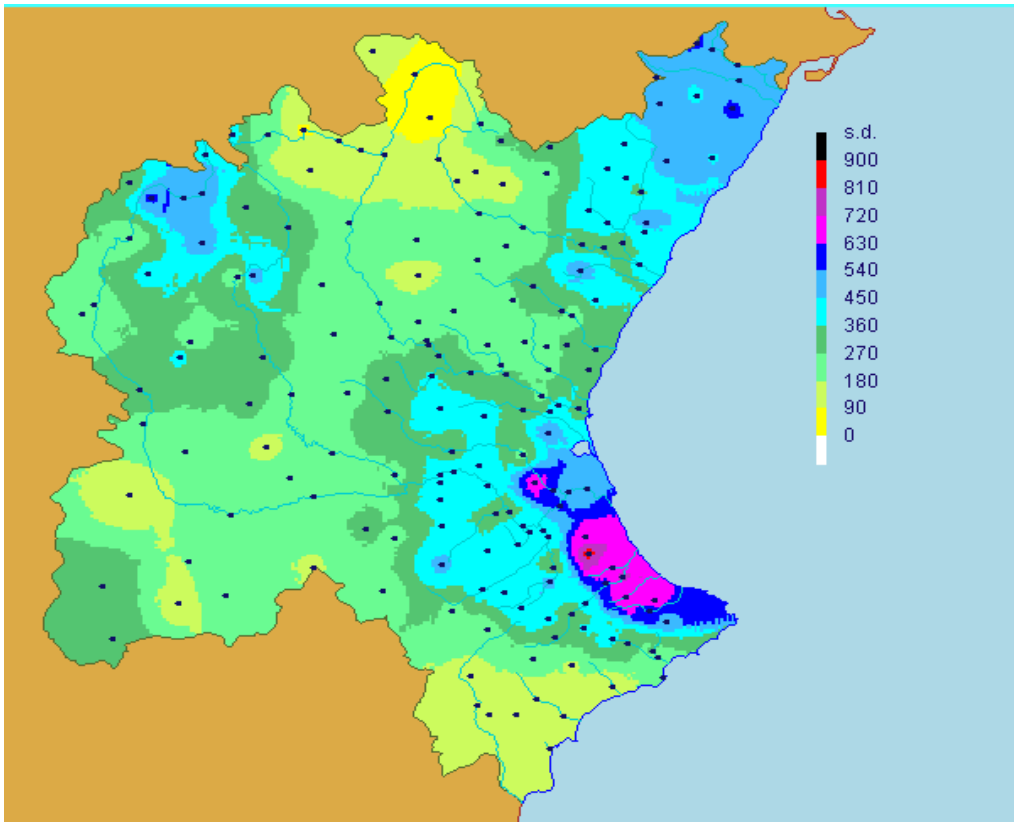
VILLALBA ALTA	107.0
ALBARRACIN	113.0
GEA DE ALBARRACIN	118.6
ARGENTE	128.6
ALACANT	131.6

* Valores pendientes de revisión.

MAPAS DE PRECIPITACIÓN

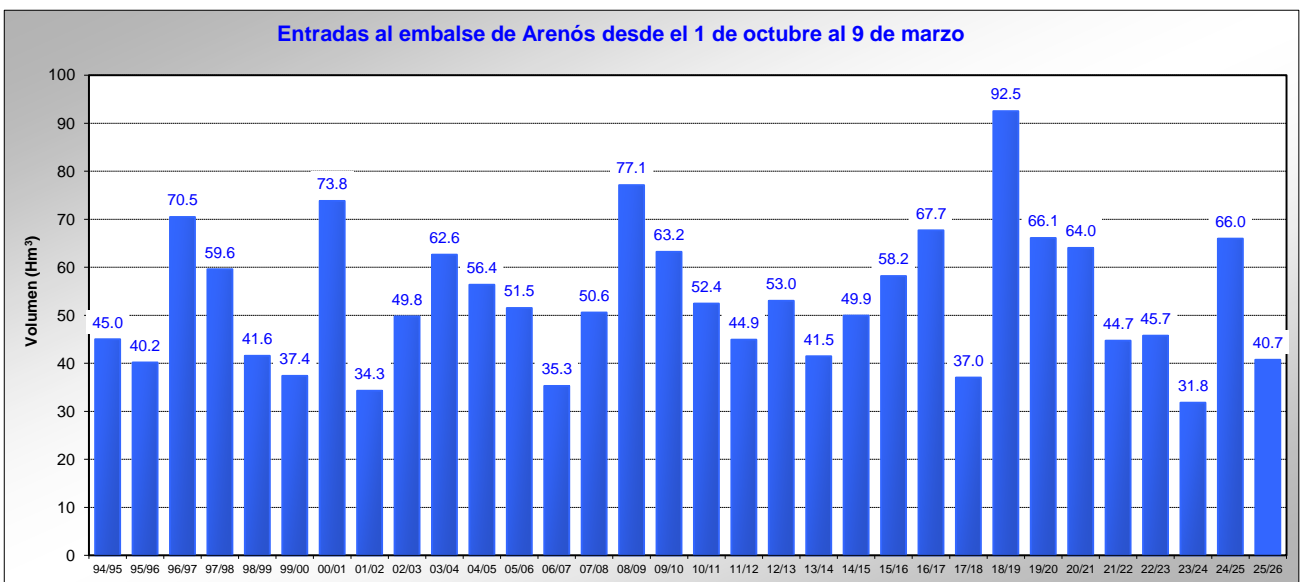
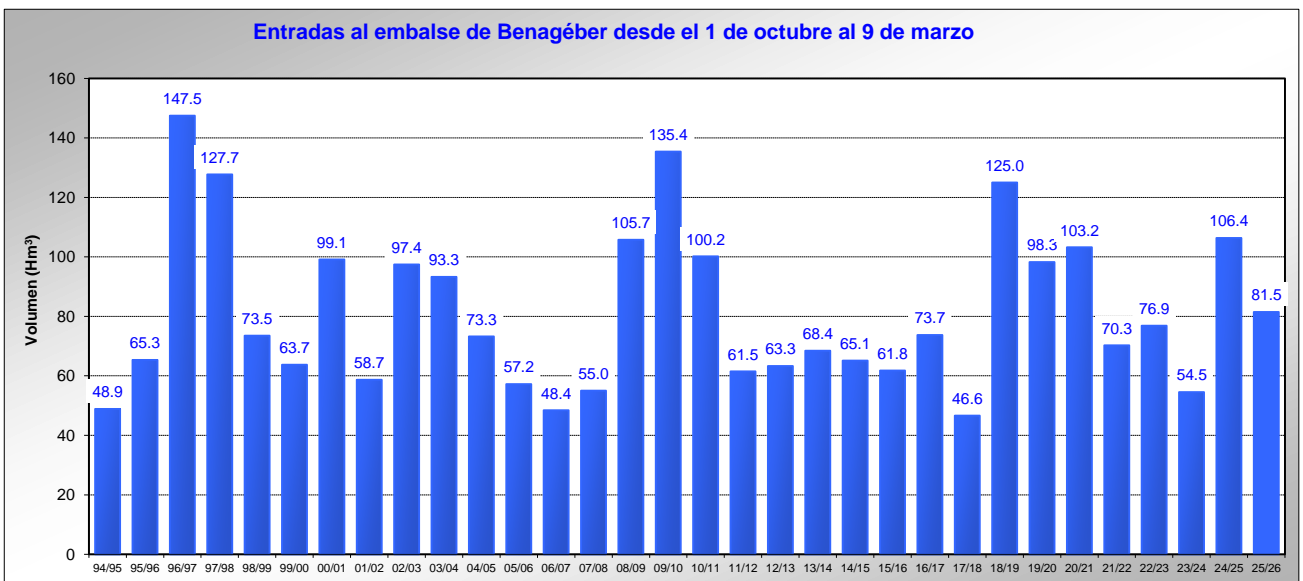
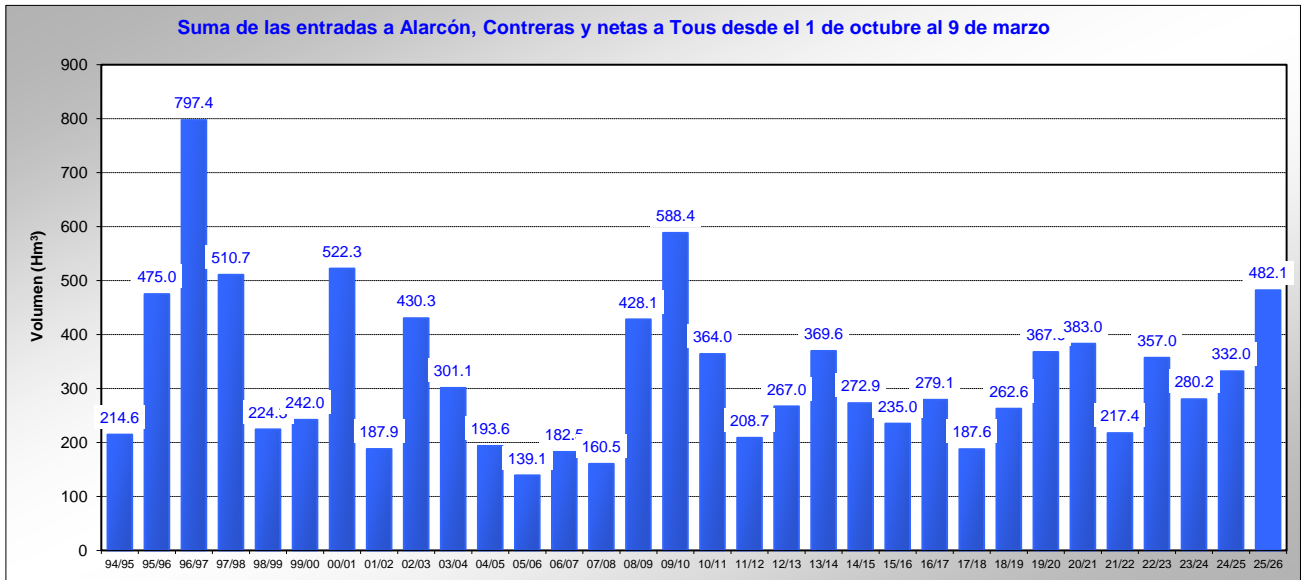


Precipitación media areal en la última semana : 48.4 mm.

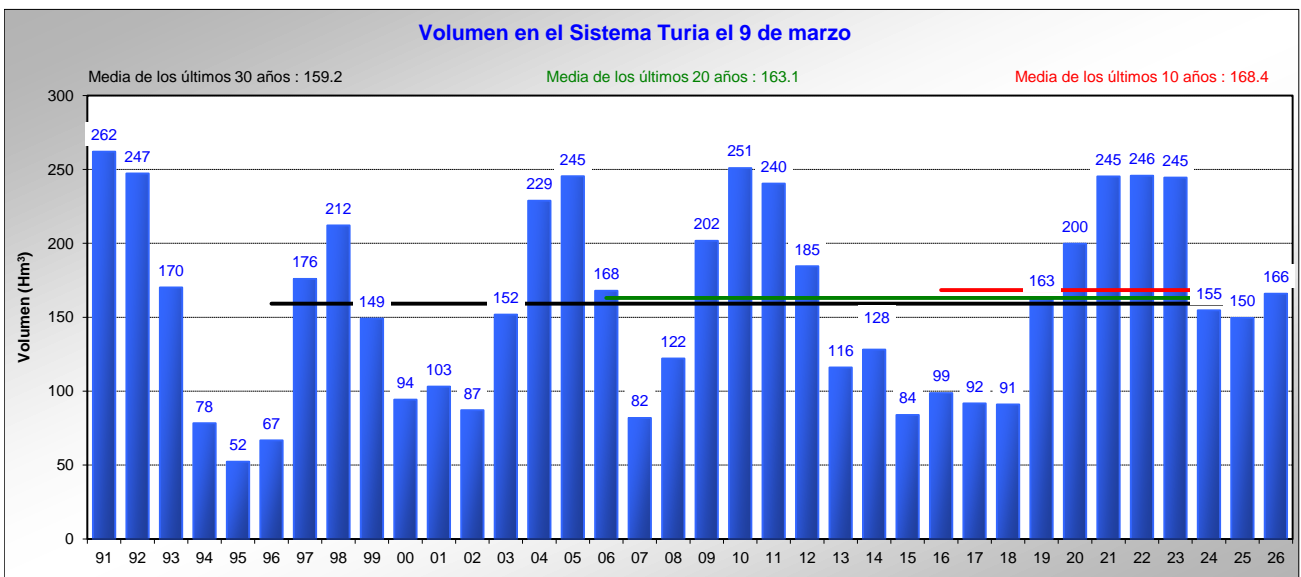
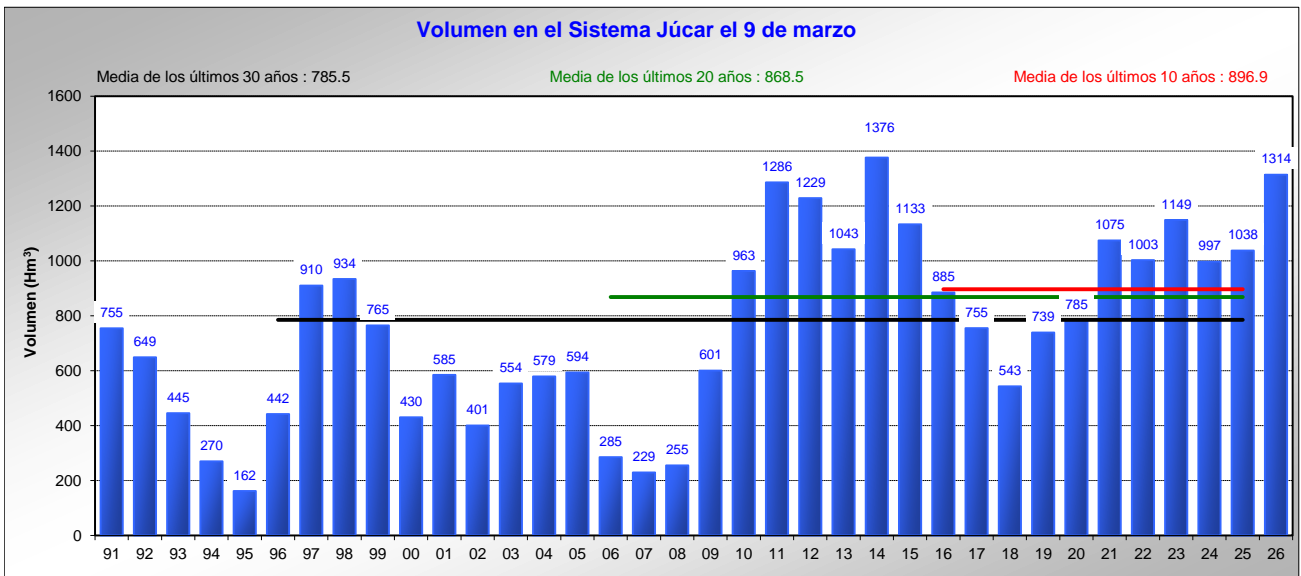
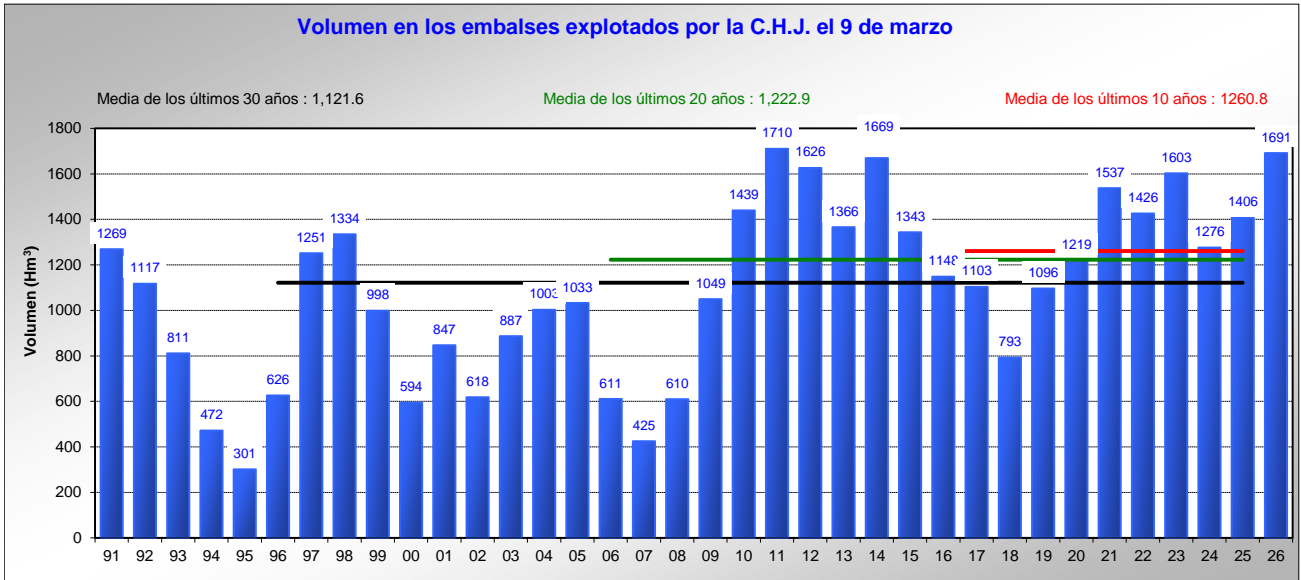


Precipitación media areal desde el inicio del año hidrológico : 317.6 mm.

ENTRADAS DESDE EL INICIO DEL AÑO HIDROLÓGICO A LOS PRINCIPALES EMBALSES



VOLUMEN EMBALSADO POR SISTEMAS Y EMBALSES DEL AÑO ACTUAL Y LOS ANTERIORES

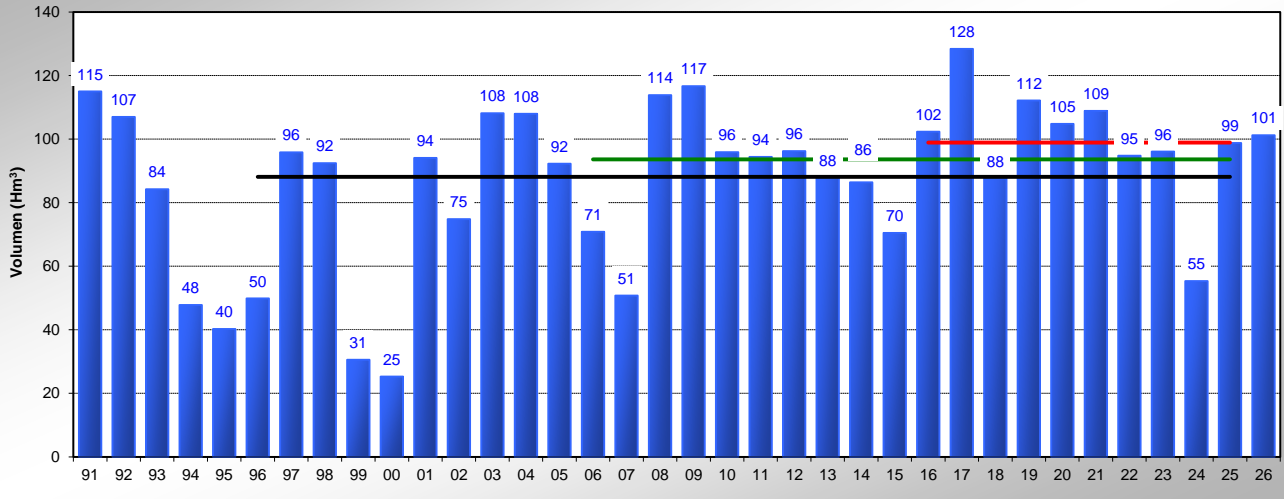


Volumen en el Sistema Mijares el 9 de marzo

Media de los últimos 30 años : 88.1

Media de los últimos 20 años : 93.6

Media de los últimos 10 años : 98.9

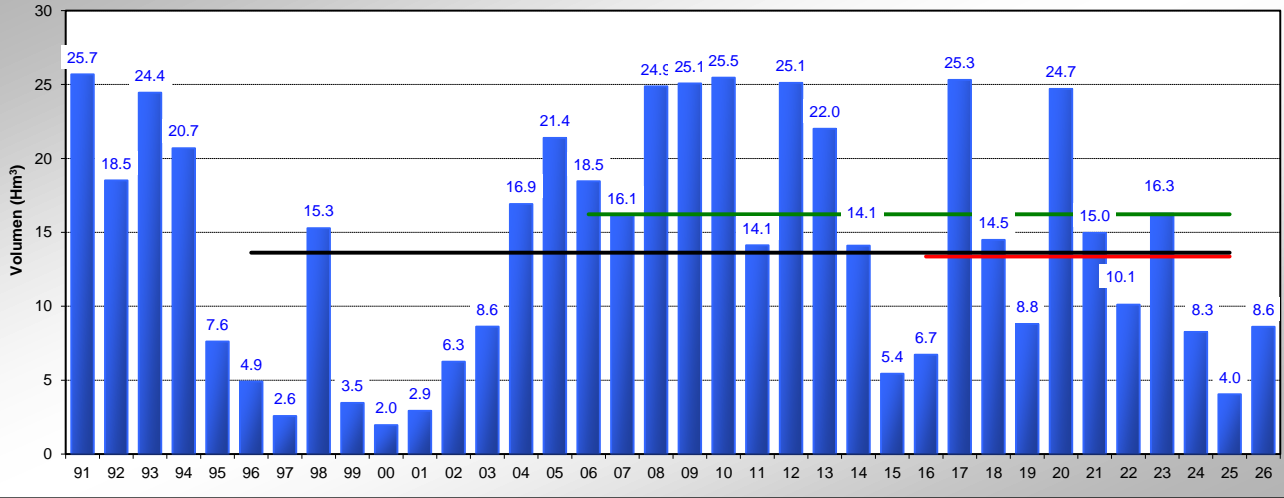


Volumen en el Sistema Marina Baja el 9 de marzo

Media de los últimos 30 años : 13.6

Media de los últimos 20 años : 16.2

Media de los últimos 10 años : 13.4

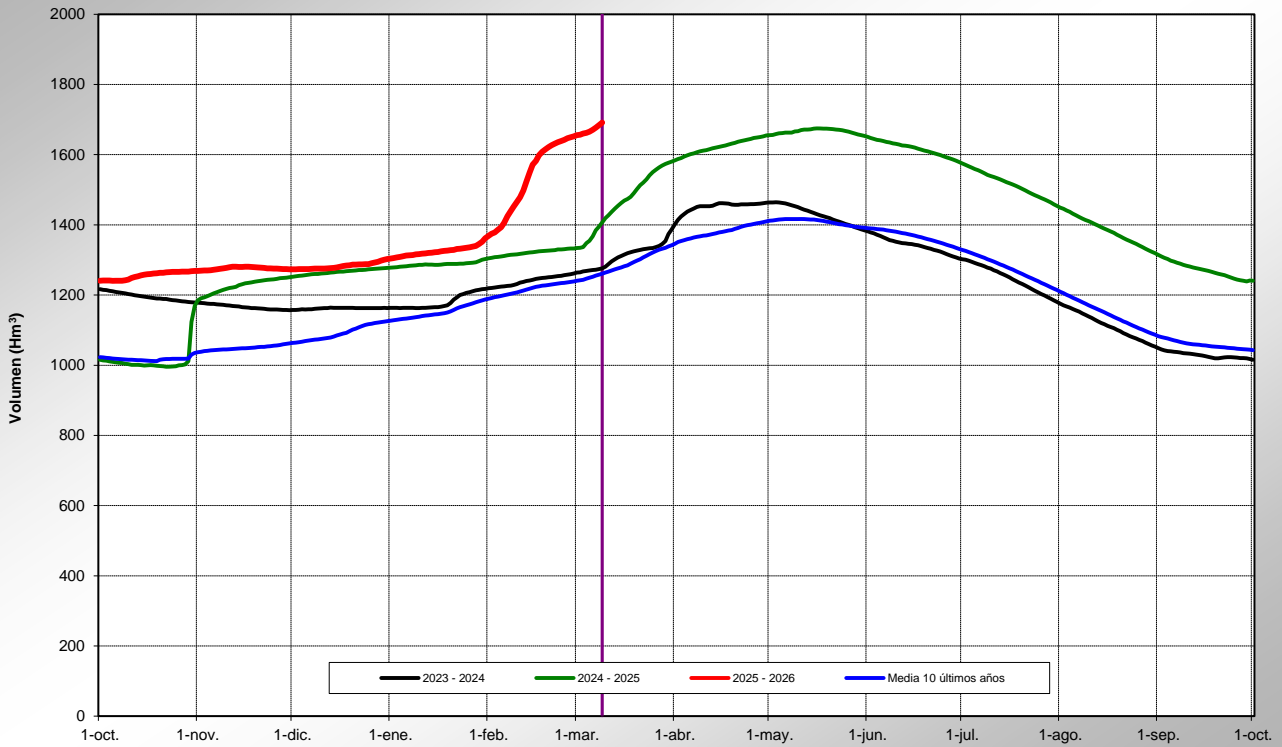


EVOLUCIÓN DEL VOLUMEN EMBALSADO POR SISTEMAS Y EMBALSES DEL AÑO ACTUAL Y LOS DOS ANTERIORES

Volumen en los embalses explotados por la C.H.J. el 9 de marzo

Volumen a 9 de marzo de 2026 = 1691.5 hm³ (64.1 %)
 Volumen a 9 de marzo de 2025 = 1406.3 hm³ (53.3 %)

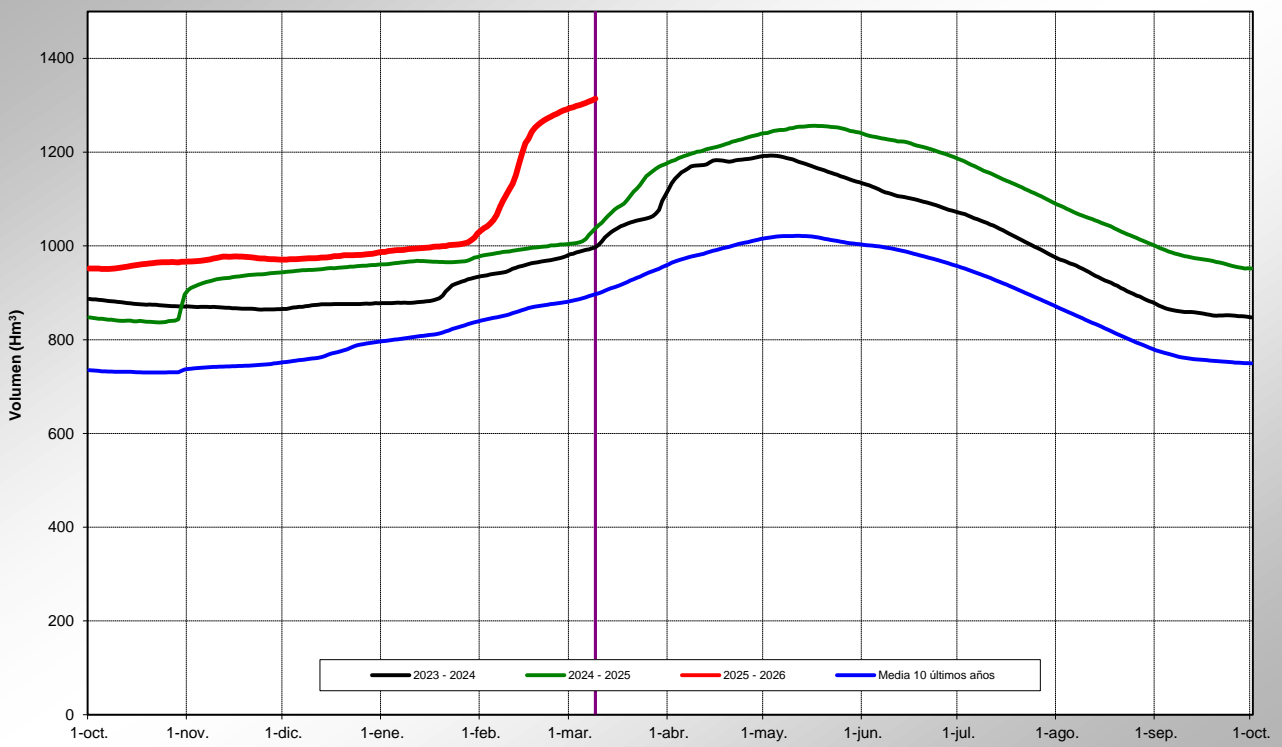
Volumen a 9 de marzo de 2024 = 1276.2 hm³ (48.4 %)
 Volumen medio a 9 de marzo de los últimos 10 años = 1260.8 hm³ (47.8 %)



Volumen en el Sistema Júcar el 9 de marzo

Volumen a 9 de marzo de 2026 = 1314.1 hm³ (70.8 %)
 Volumen a 9 de marzo de 2025 = 1037.7 hm³ (55.9 %)

Volumen a 9 de marzo de 2024 = 997.3 hm³ (53.7 %)
 Volumen medio a 9 de marzo de los últimos 10 años = 896.9 hm³ (48.3 %)



* A partir del 1/11/2019 se modifica la capacidad nominal del embalse de Contreras, adecuándola al Nivel Máximo Normal en la Norma de Explotación vigente para esa presa.

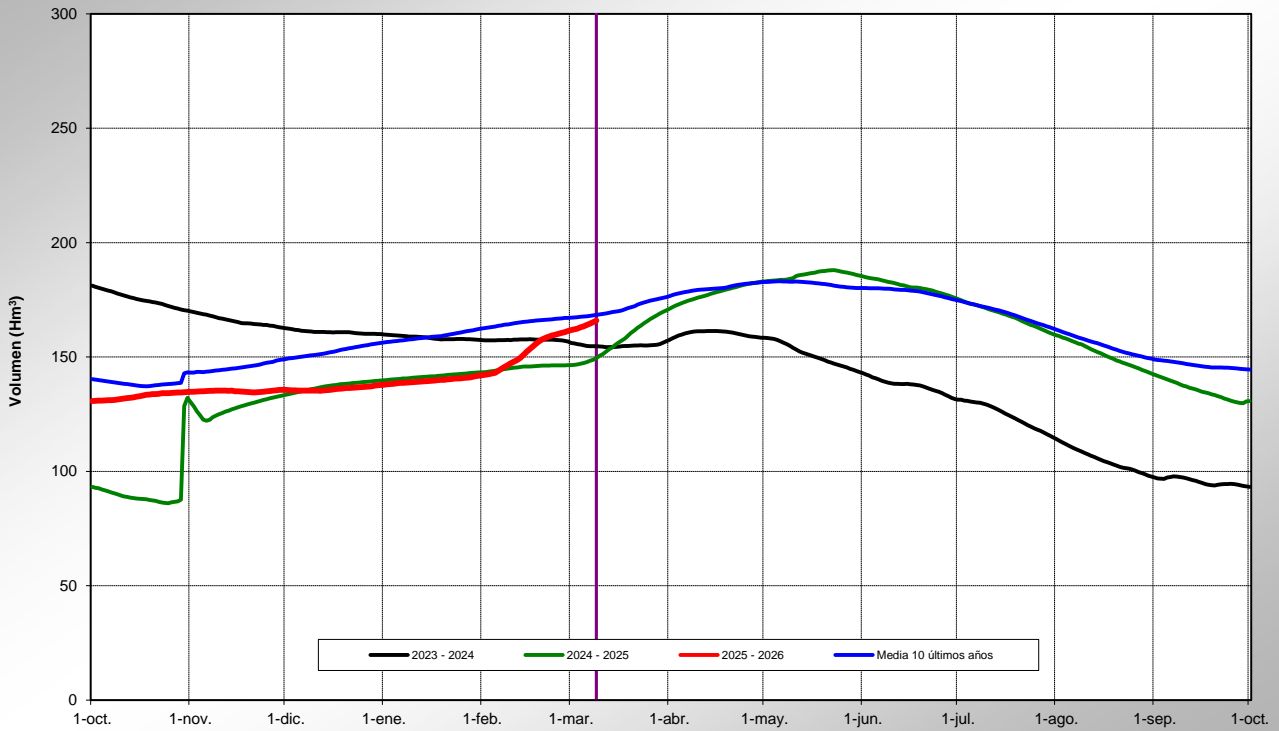
Volumen en el Sistema Turia el 9 de marzo

Volumen a 9 de marzo de 2026 = 165.9 hm³ (56.3 %)

Volumen a 9 de marzo de 2024 = 154.7 hm³ (52.5 %)

Volumen a 9 de marzo de 2025 = 149.6 hm³ (50.8 %)

Volumen medio a 9 de marzo de los últimos 10 años = 168.4 hm³ (57.2 %)



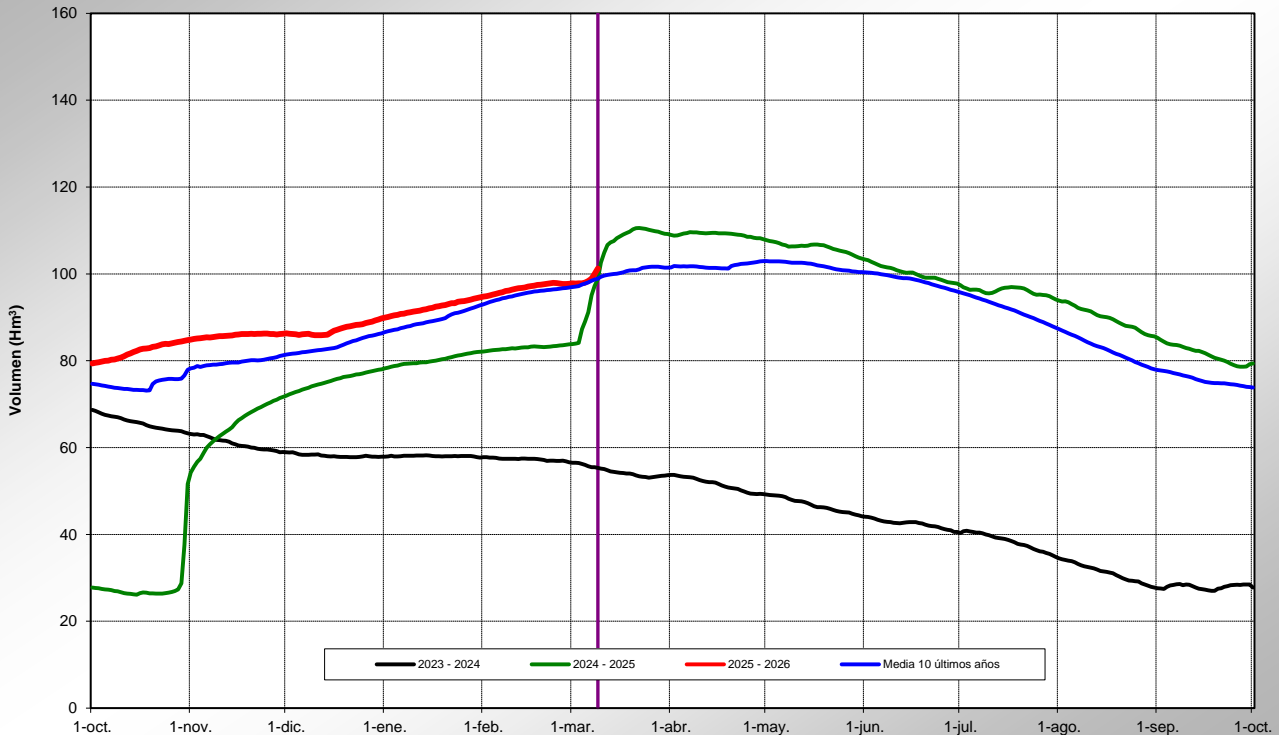
Volumen en el Sistema Mijares el 9 de marzo

Volumen a 9 de marzo de 2026 = 101.2 hm³ (63.2 %)

Volumen a 9 de marzo de 2024 = 55.3 hm³ (34.5 %)

Volumen a 9 de marzo de 2025 = 98.8 hm³ (61.7 %)

Volumen medio a 9 de marzo de los últimos 10 años = 98.9 hm³ (61.7 %)



Volumen en el Sistema Marina Baja el 9 de marzo

Volumen a 9 de marzo de 2026 = 8.6 hm³ (29.9 %)

Volumen a 9 de marzo de 2024 = 8.3 hm³ (28.7 %)

Volumen a 9 de marzo de 2025 = 4.0 hm³ (14.0 %)

Volumen medio a 9 de marzo de los últimos 10 años = 13.4 hm³ (46.4 %)

