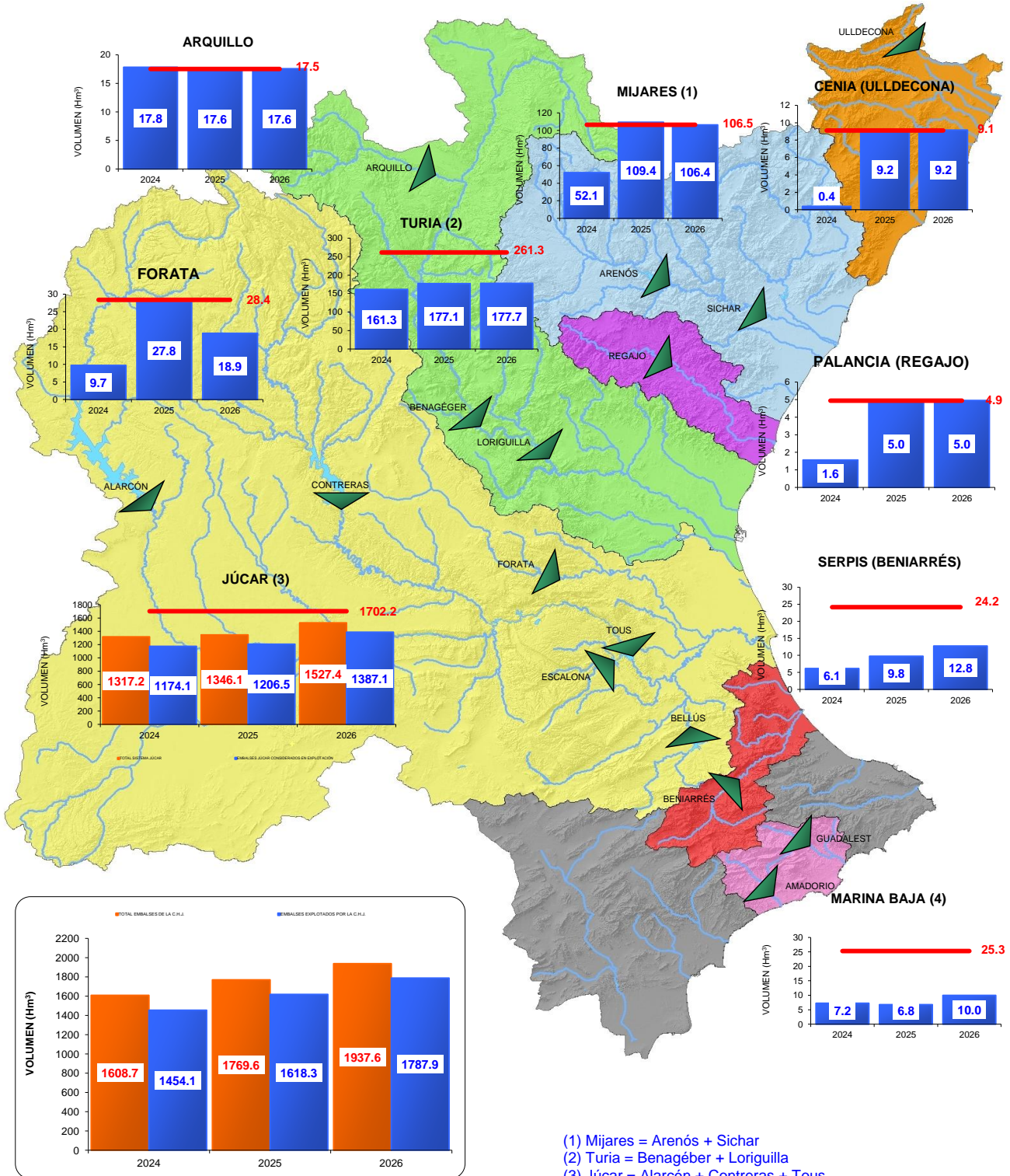


INFORME DE RECURSOS HÍDRICOS

13 de abril de 2026



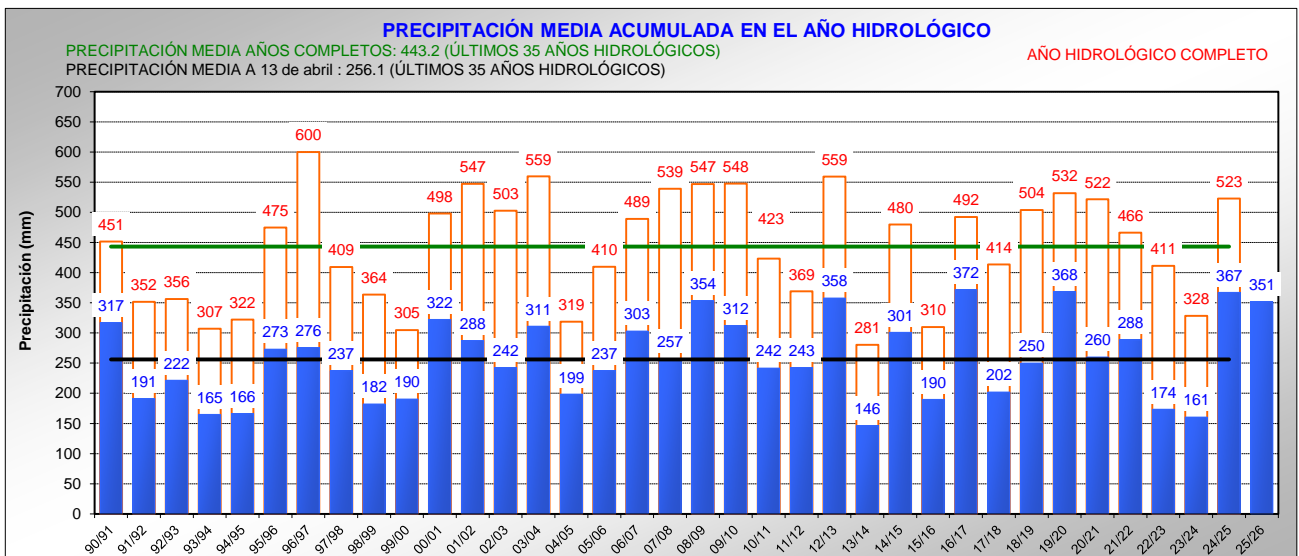
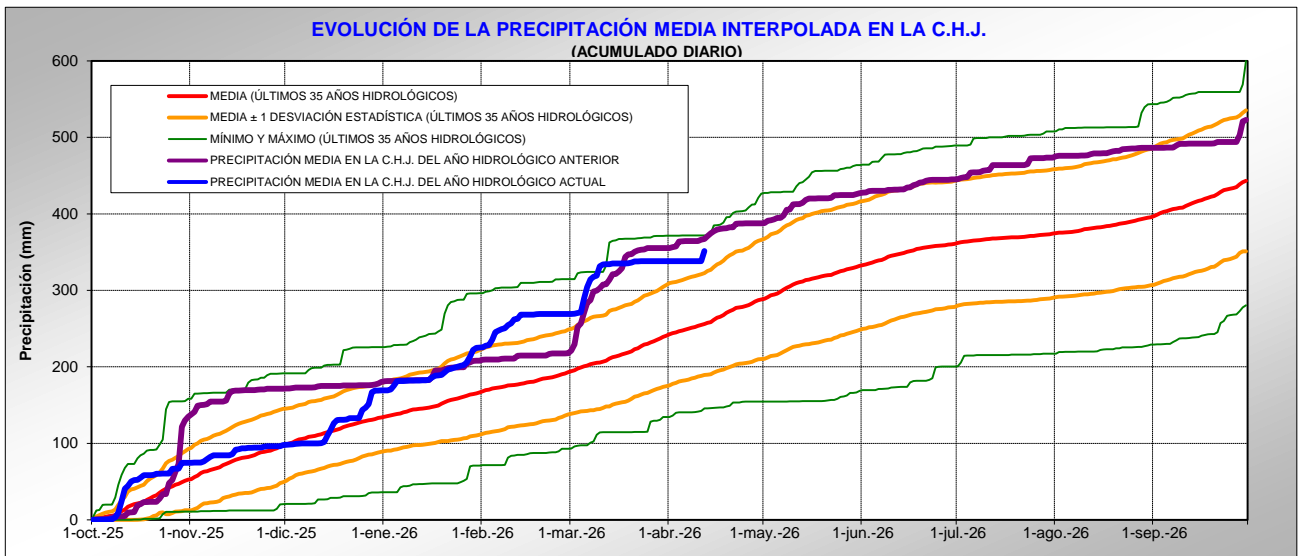
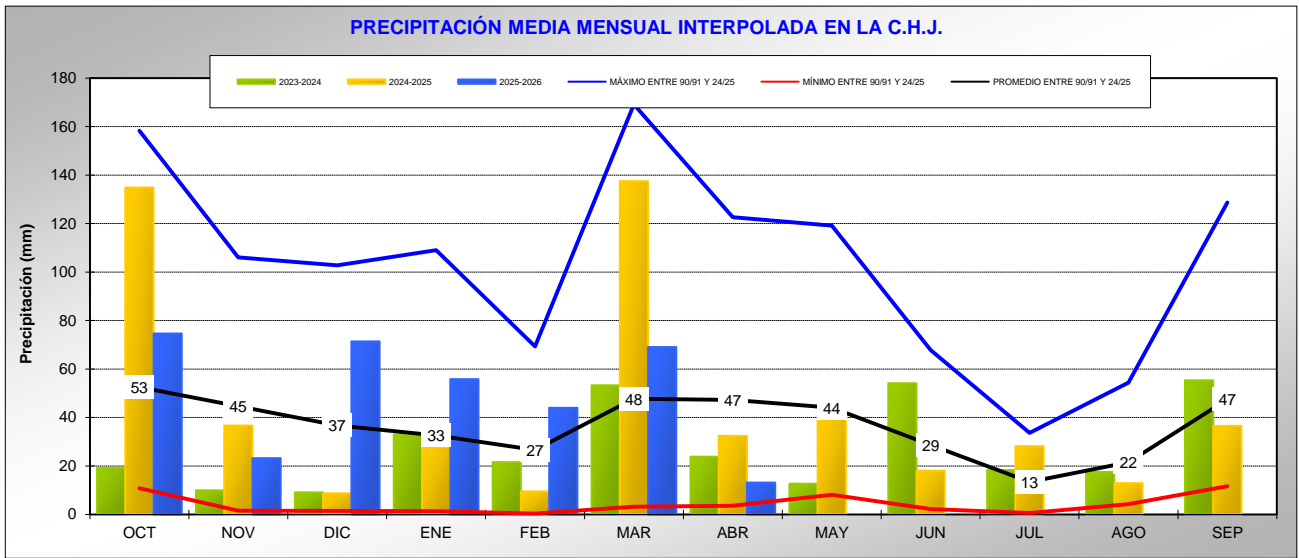
En rojo, se marcan los volúmenes máximos estacionales.

- (1) Mijares = Arenós + Sichar
- (2) Turia = Benagéber + Loriguilla
- (3) Júcar = Alarcón + Contreras + Tous
- (4) Marina Baja = Guadalest + Amadorio

PRECIPITACIÓN MEDIA EN LA CHJ MENSUAL Y ACUMULADA DESDE EL INICIO DEL AÑO HIDROLÓGICO

Año hidrológico: del 1 de Octubre al 30 de Septiembre.

Con los datos obtenidos por el S.A.I.H. se realizó el siguiente resumen de las precipitaciones registradas en el ámbito de la C.H.J.



La precipitación media areal durante la última semana ha sido de 13.1 mm.

PRECIPITACIÓN MEDIA POR SISTEMAS DE EXPLOTACIÓN

	Semana Actual	2025-2026	2024-2025	2023-2024
SISTEMA JUCAR	16.8 mm	304.1 mm	350.5 mm	219.0 mm
SISTEMA TURIA	11.6 mm	245.1 mm	327.7 mm	153.2 mm
SISTEMA MIJARES	5.0 mm	335.0 mm	450.3 mm	86.5 mm
SISTEMA MARINA BAJA	9.3 mm	298.1 mm	258.4 mm	55.0 mm
SISTEMA PALANCIA	6.0 mm	233.3 mm	365.5 mm	72.8 mm
SISTEMA CENIA	3.0 mm	471.4 mm	662.2 mm	85.8 mm
SISTEMA SERPIS	13.2 mm	498.4 mm	500.2 mm	73.8 mm
SISTEMA MARINA ALTA	12.0 mm	631.1 mm	706.1 mm	69.0 mm
SISTEMA ALICANTE	14.6 mm	248.1 mm	155.6 mm	65.1 mm
C.H.J.	13.1 mm	351.4 mm	367.3 mm	160.5 mm

Periodo semanal del 6 de abril al 12 de abril ambos incluidos.
 Periodo anual del 1 de octubre al 12 de abril ambos incluidos.

* Valores pendientes de revisión.

PRECIPITACIÓN REGISTRADA POR PLUVIÓMETROS

MÁXIMA PRECIPITACIÓN EN PLUVIÓMETROS REGISTRADA LA ÚLTIMA SEMANA (mm)

ESCALONA EMB.	39.4
CARCER - SELLENT	36.4
CASINOS	35.6
ANTELLA	34.4
ALMODOVAR PINAR	32.6
TIBI	31.4
CASA DEL BARON	29.4
EL NARANJERO	28.8
MANUEL - RIU ALBAIDA	28.6
VILLANUE. CASTELLON	27.2

MÁXIMA PRECIPITACIÓN EN PLUVIÓMETROS REGISTRADA LA SEMANA ANTERIOR (mm)

PINA	1.8
GRIEGOS	1.8
SARRATELLA	1.6
VALDELINARES	1.2
ELDA	0.4
AZUD DE MANDEN	0.4
LA TOBA	0.2
ZAGRA	0.2
M.C. RIO VACA	0.2
IBI	0.2

PRECIPITACIÓN SEMANAL Y ACUMULADA ANUAL EN LOS PLUVIÓMETROS DE LOS EMBALSES (mm)

	SEMANAL	ANUAL
ALARCÓN	19.4	396.4
L'ALCORA	3.2	440.2
ALMANSA	18.0	252.6
AMADORIO	13.4	165.8
ARENÓS	0.0	232.4
ARQUILLO	10.0	160.4
BENIARRÉS	13.0	478.8
BUSEO	25.0	469.6
CONTRERAS	19.8	362.4
FORATA	22.6	380.2
BENAGÉBER	10.6	323.6
GUADALEST	8.0	348.0
LORIGILLA	25.6	352.2
Mª CRISTINA	1.2	344.6
ONDA	6.4	549.0
REGAJO	3.0	333.6
SITJAR	3.0	387.0
TOBA	16.2	619.4
ULLDECONA	1.8	533.0
CORTES II	17.4	401.6
LA MUELA	26.2	407.6
NARANJERO	28.8	473.6
TOUS	26.6	365.4
ESCALONA	39.4	415.2
BELLÚS	10.4	323.0
ALGAR	6.2	245.6

PLUVIÓMETROS MÁXIMA LLUVIA ANUAL (mm)

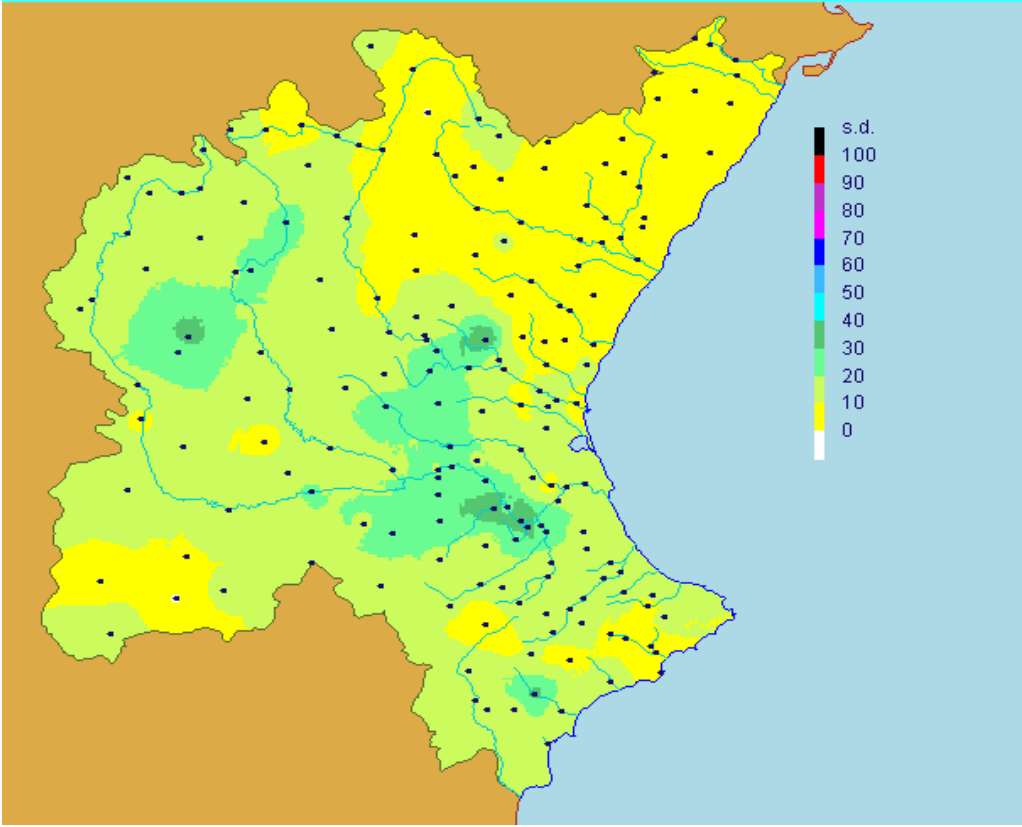
PINET	894.8
FONT EN CARROS	853.8
LA CARRASCA - PEGO	835.4
GALLINERA	793.6
C. ALTS SERPIS	719.8

PLUVIÓMETROS MÍNIMA LLUVIA ANUAL (mm)

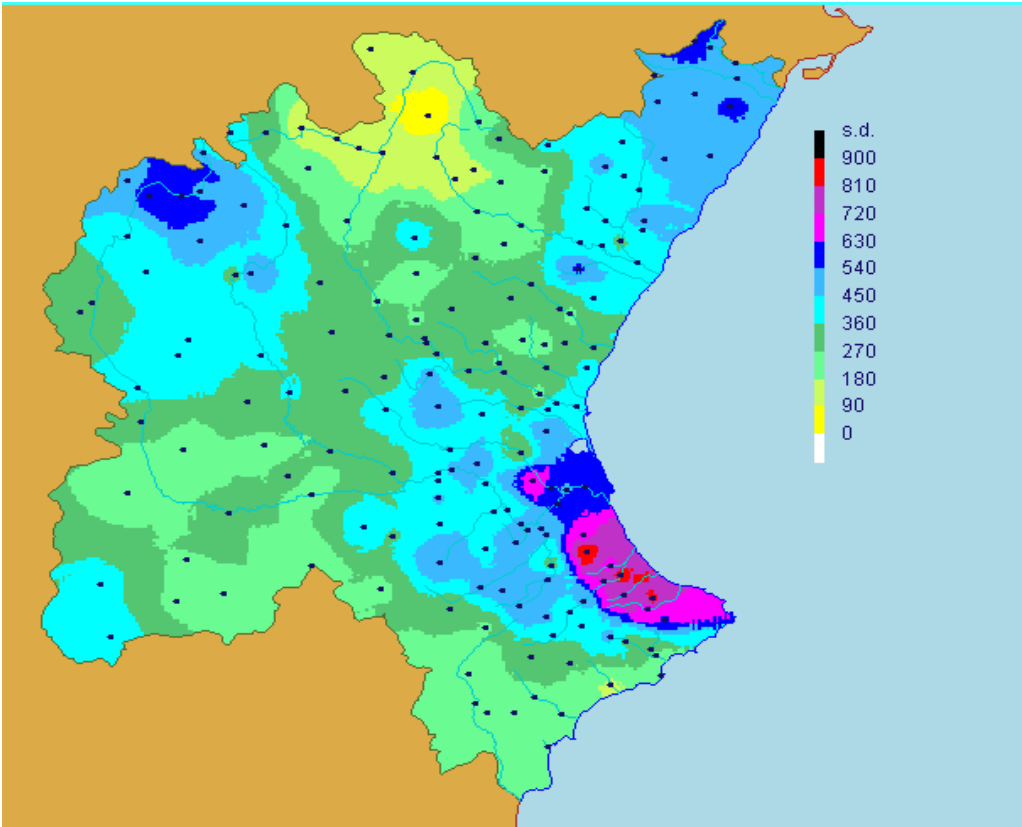
VILLALBA ALTA	115.0
ALBARRACIN	121.6
GEA DE ALBARRACIN	136.6
FORMICHE ALTO	140.0
TERUEL	146.8

* Valores pendientes de revisión.

MAPAS DE PRECIPITACIÓN



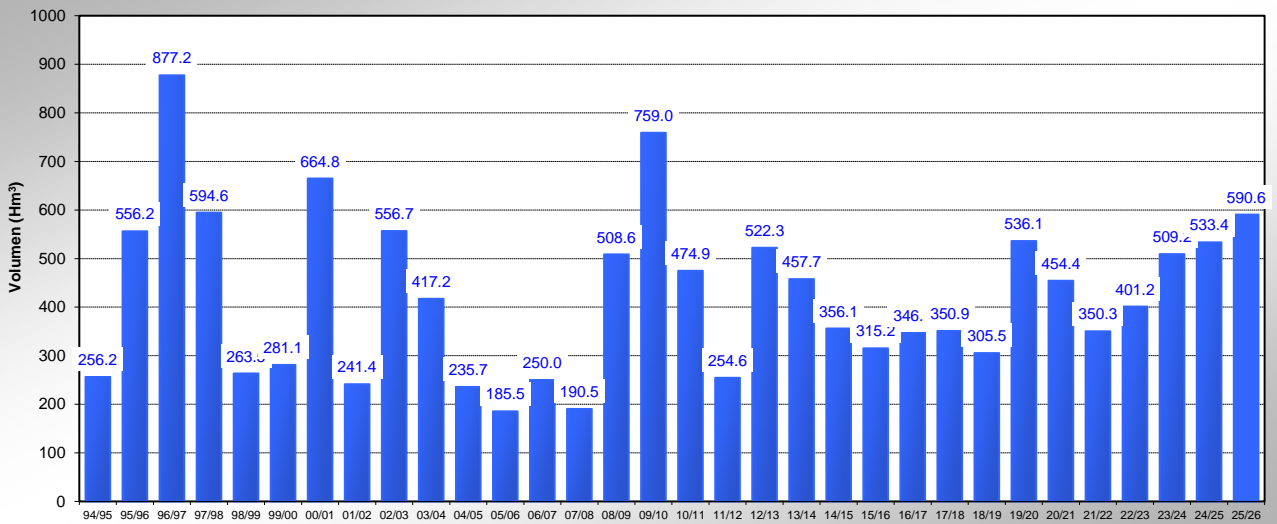
Precipitación media areal en la última semana : 13.1 mm.



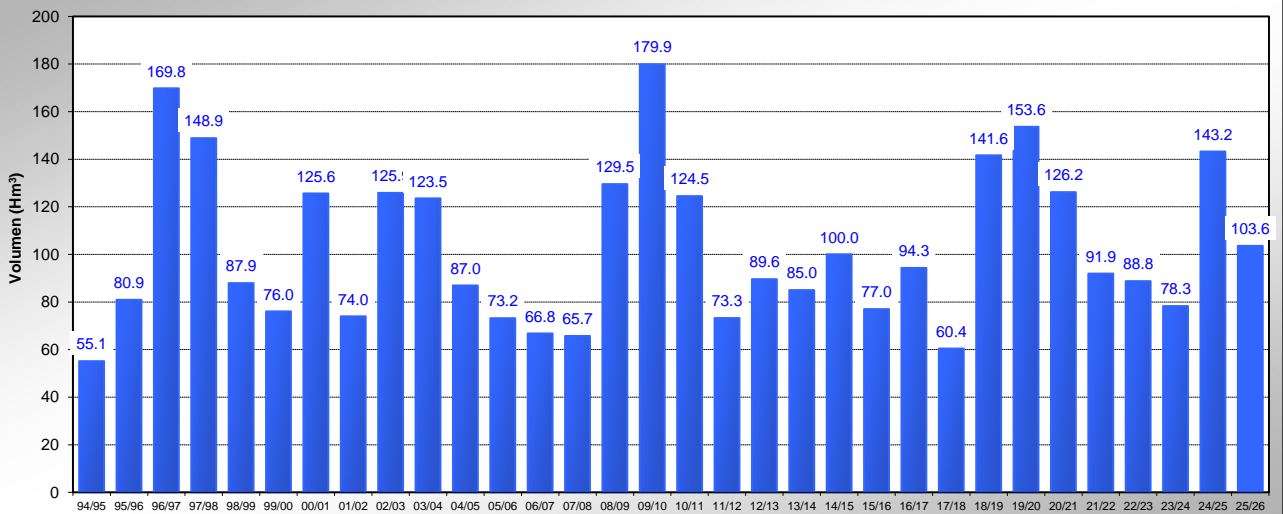
Precipitación media areal desde el inicio del año hidrológico : 351.4 mm.

ENTRADAS DESDE EL INICIO DEL AÑO HIDROLÓGICO A LOS PRINCIPALES EMBALSES

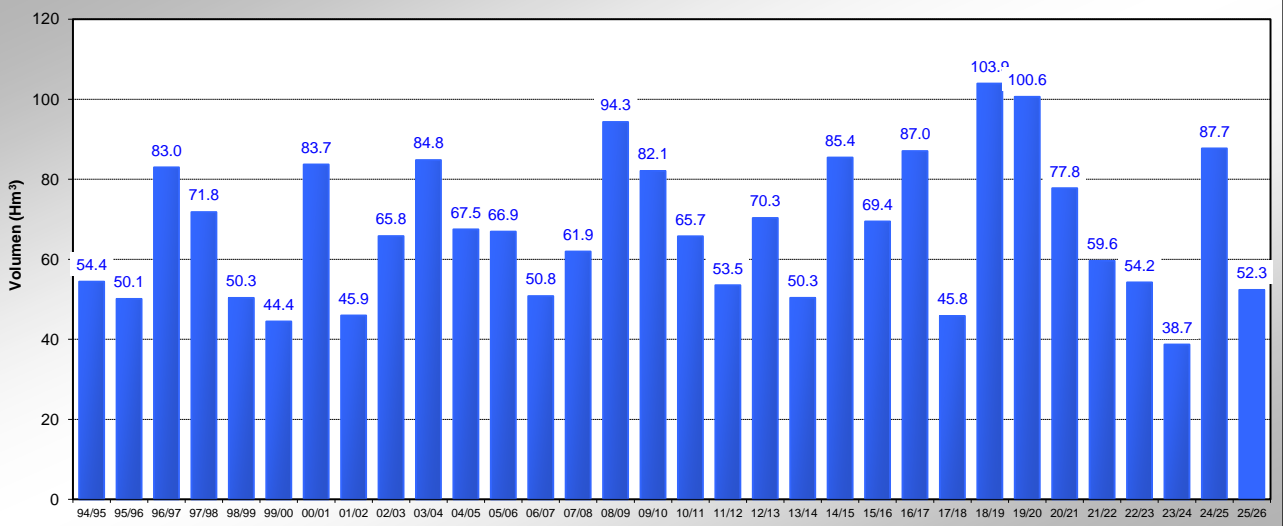
Suma de las entradas a Alarcón, Contreras y netas a Tous desde el 1 de octubre al 13 de abril



Entradas al embalse de Benagéber desde el 1 de octubre al 13 de abril

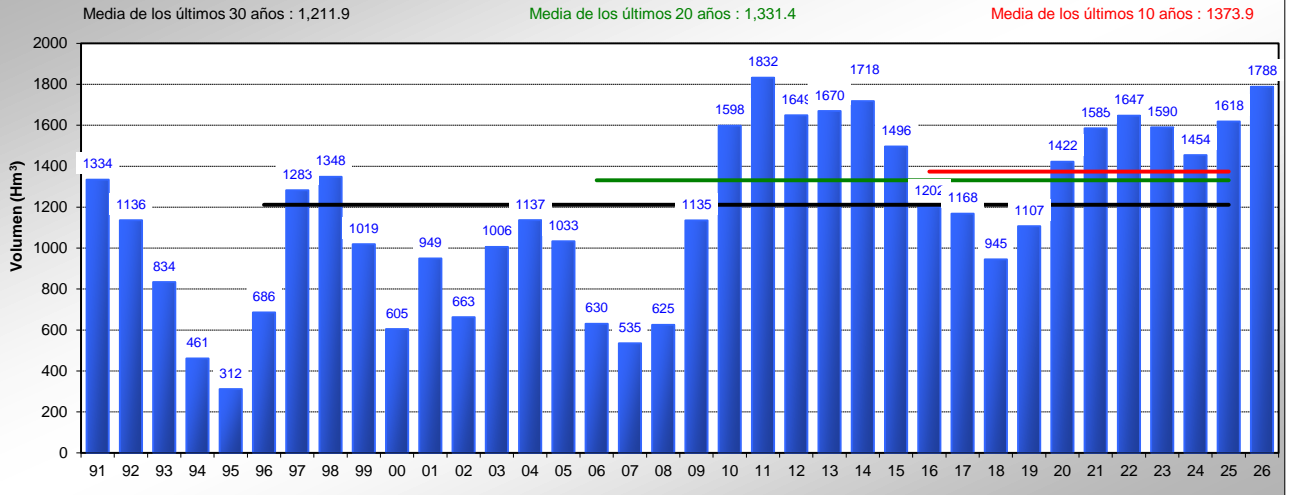


Entradas al embalse de Arenós desde el 1 de octubre al 13 de abril

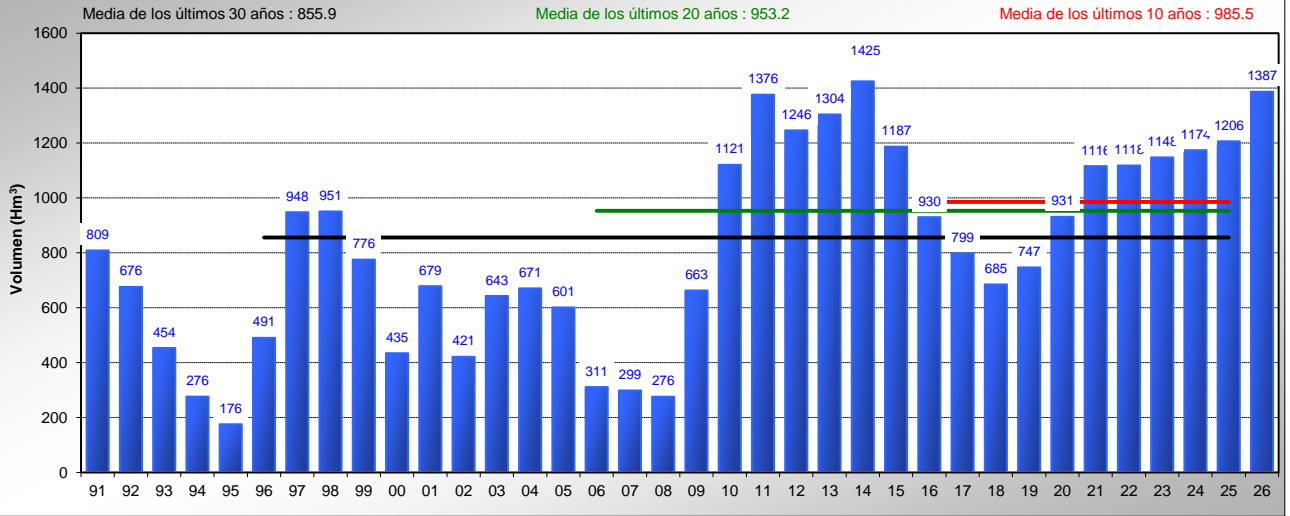


VOLUMEN EMBALSADO POR SISTEMAS Y EMBALSES DEL AÑO ACTUAL Y LOS ANTERIORES

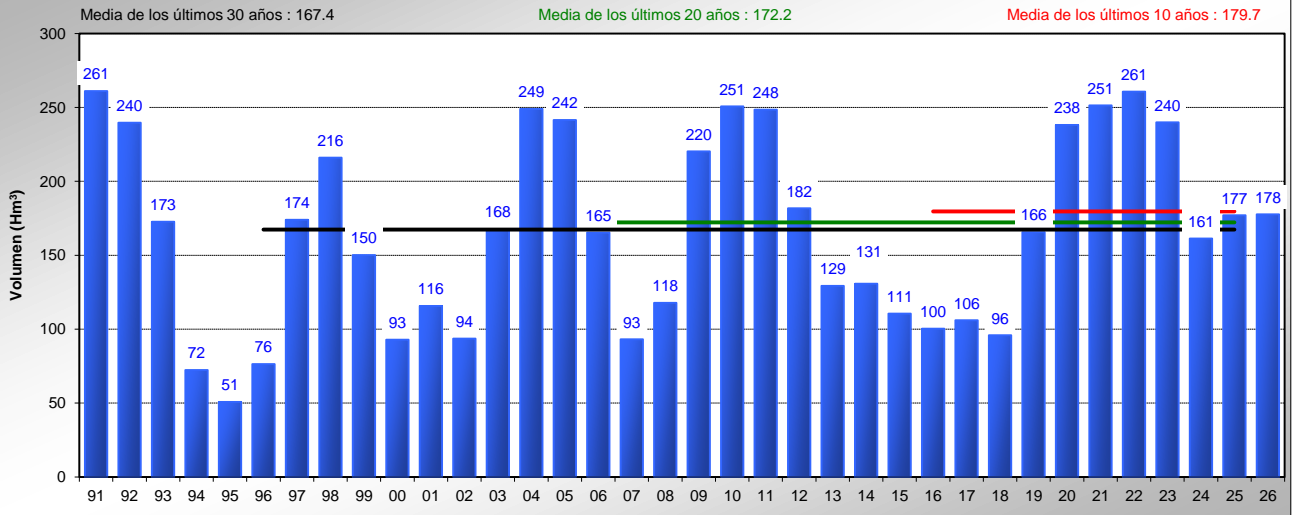
Volumen en los embalses explotados por la C.H.J. el 13 de abril



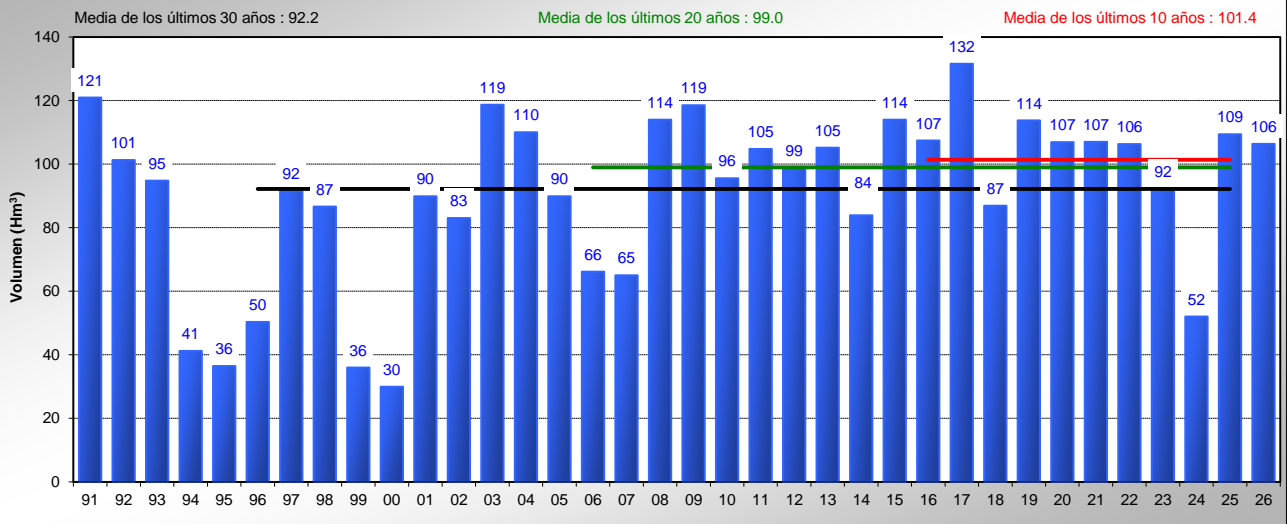
Volumen en el Sistema Júcar el 13 de abril



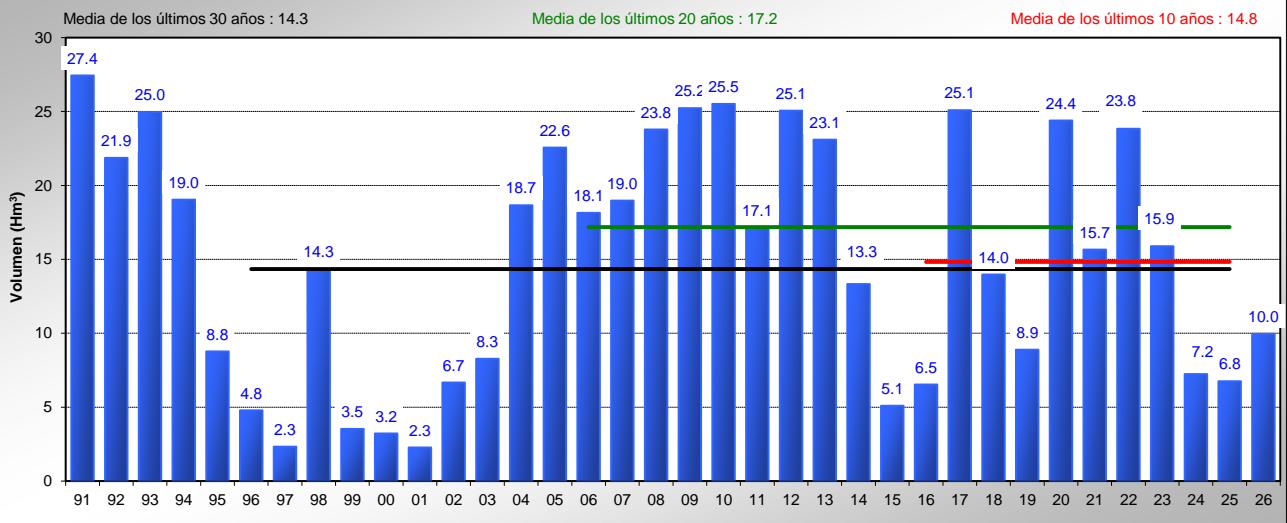
Volumen en el Sistema Turia el 13 de abril



Volumen en el Sistema Mijares el 13 de abril



Volumen en el Sistema Marina Baja el 13 de abril

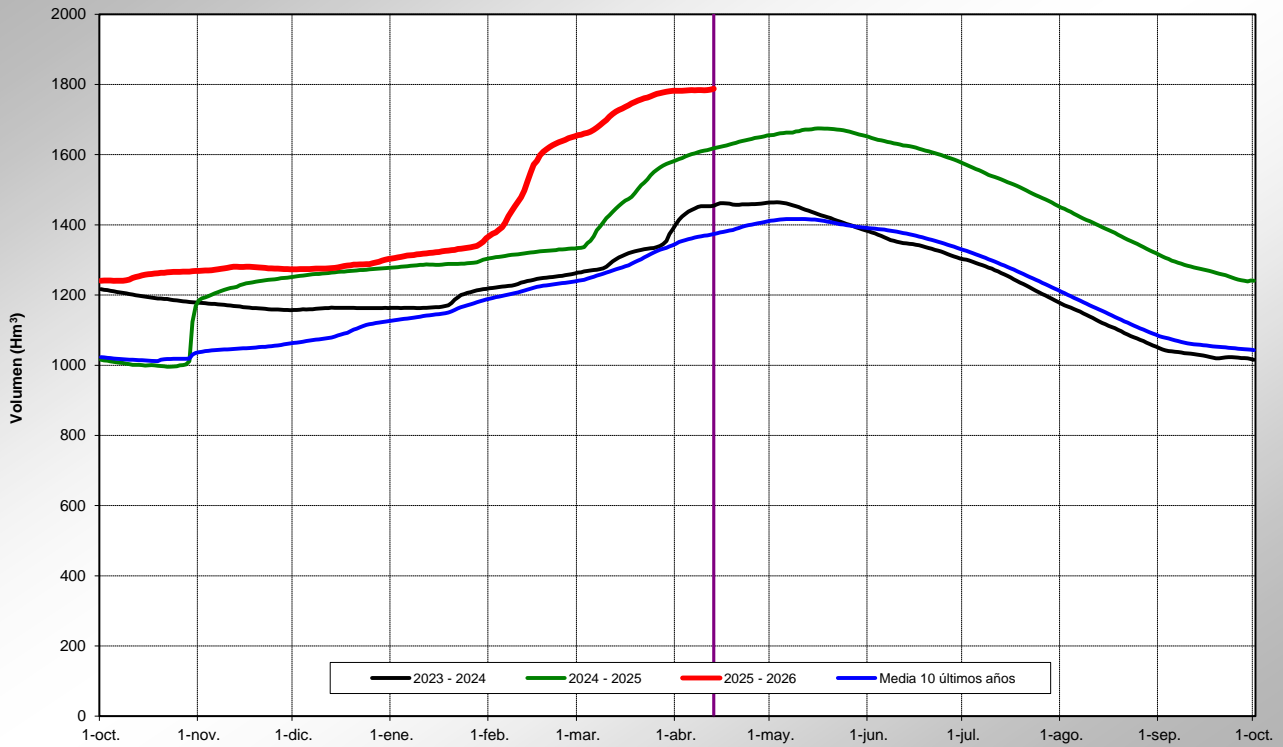


EVOLUCIÓN DEL VOLUMEN EMBALSADO POR SISTEMAS Y EMBALSES DEL AÑO ACTUAL Y LOS DOS ANTERIORES

Volumen en los embalses explotados por la C.H.J. el 13 de abril

Volumen a 13 de abril de 2026 = 1787.9 hm³ (67.8 %)
 Volumen a 13 de abril de 2025 = 1618.3 hm³ (61.3 %)

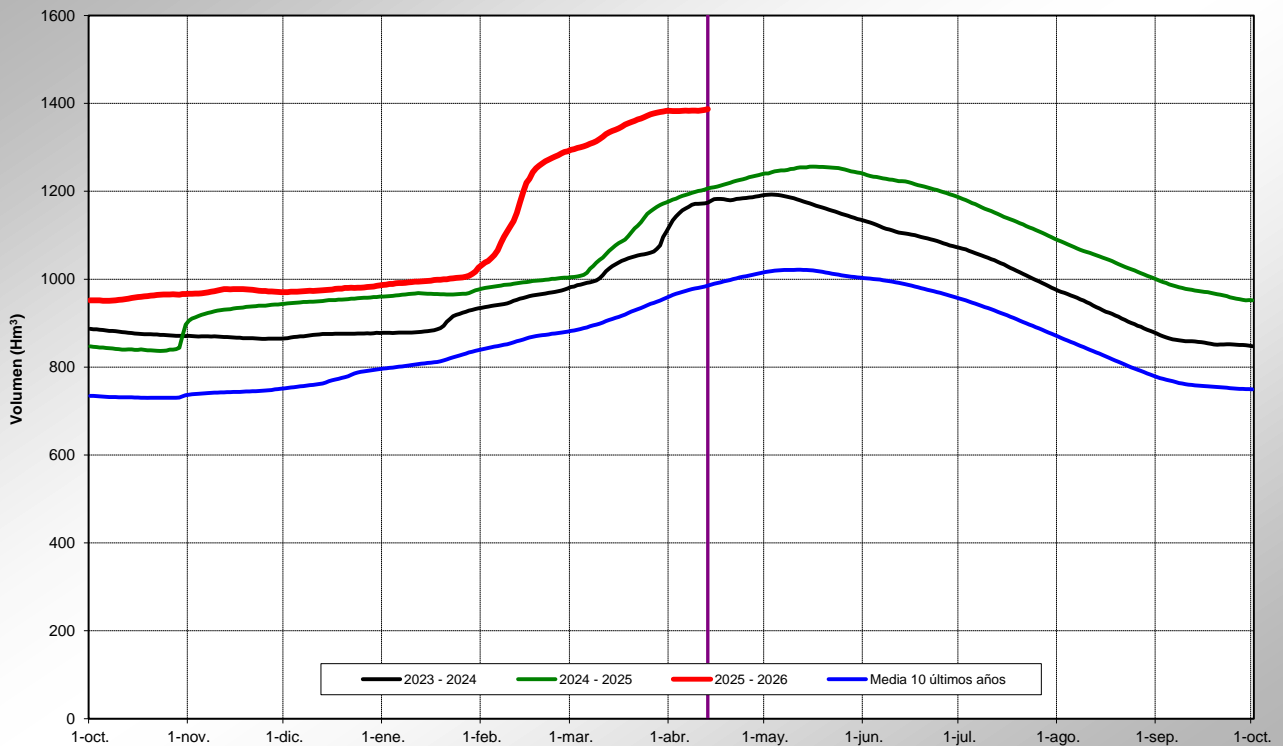
Volumen a 13 de abril de 2024 = 1454.1 hm³ (55.1 %)
 Volumen medio a 13 de abril de los últimos 10 años = 1373.9 hm³ (52.1 %)



Volumen en el Sistema Júcar el 13 de abril

Volumen a 13 de abril de 2026 = 1387.1 hm³ (74.7 %)
 Volumen a 13 de abril de 2025 = 1206.5 hm³ (65.0 %)

Volumen a 13 de abril de 2024 = 1174.1 hm³ (63.2 %)
 Volumen medio a 13 de abril de los últimos 10 años = 985.5 hm³ (53.1 %)



* A partir del 1/11/2019 se modifica la capacidad nominal del embalse de Contreras, adecuándola al Nivel Máximo Normal en la Norma de Explotación vigente para esa presa.

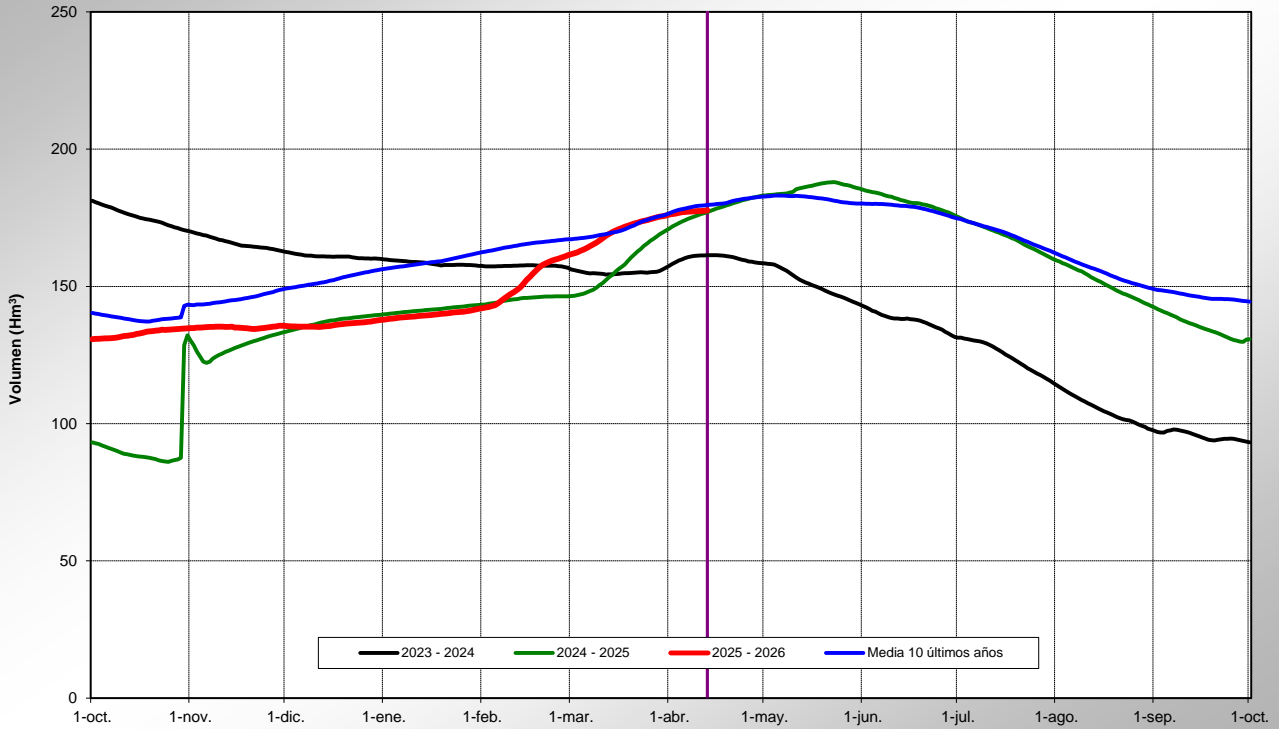
Volumen en el Sistema Turia el 13 de abril

Volumen a 13 de abril de 2026 = 177.7 hm³ (60.3 %)

Volumen a 13 de abril de 2024 = 161.3 hm³ (54.8 %)

Volumen a 13 de abril de 2025 = 177.1 hm³ (60.1 %)

Volumen medio a 13 de abril de los últimos 10 años = 179.7 hm³ (61.0 %)



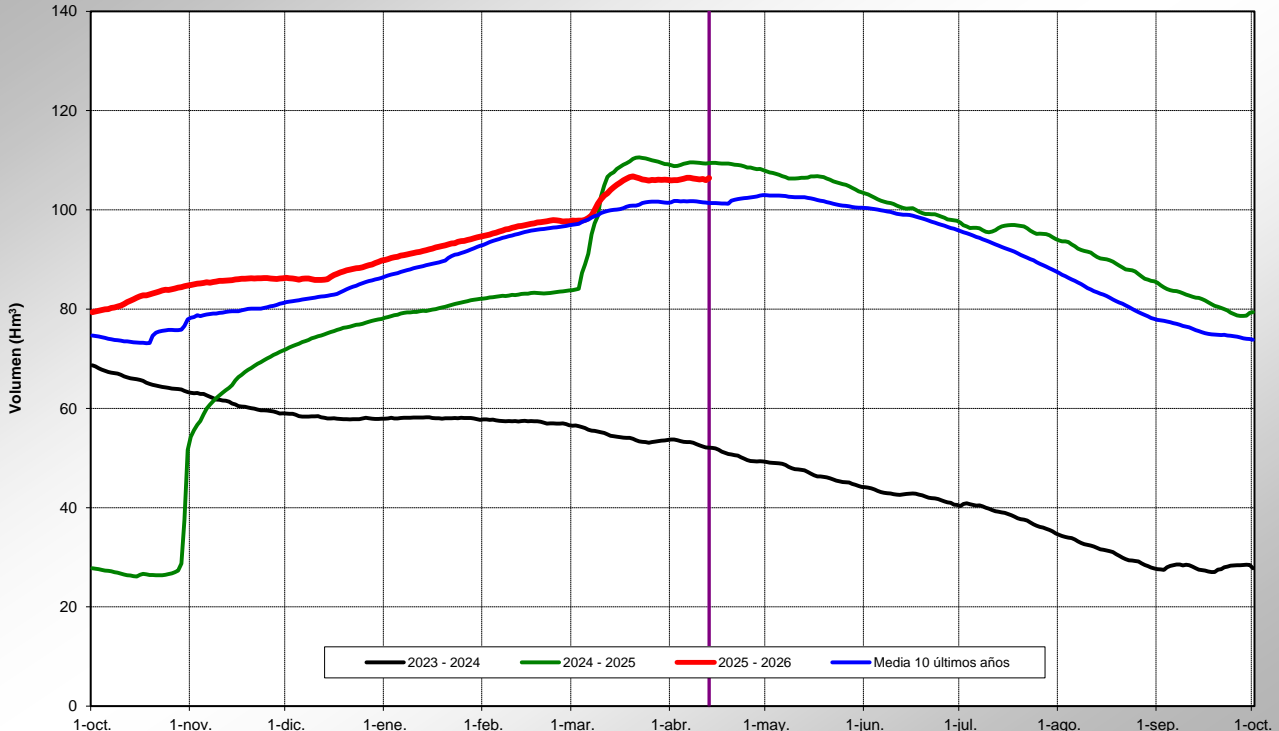
Volumen en el Sistema Mijares el 13 de abril

Volumen a 13 de abril de 2026 = 106.4 hm³ (66.4 %)

Volumen a 13 de abril de 2024 = 52.1 hm³ (32.5 %)

Volumen a 13 de abril de 2025 = 109.4 hm³ (68.3 %)

Volumen medio a 13 de abril de los últimos 10 años = 101.4 hm³ (63.3 %)



Volumen en el Sistema Marina Baja el 13 de abril

Volumen a 13 de abril de 2026 = 10.0 hm³ (34.6 %)

Volumen a 13 de abril de 2024 = 7.2 hm³ (25.1 %)

Volumen a 13 de abril de 2025 = 6.8 hm³ (23.4 %)

Volumen medio a 13 de abril de los últimos 10 años = 14.8 hm³ (51.4 %)

