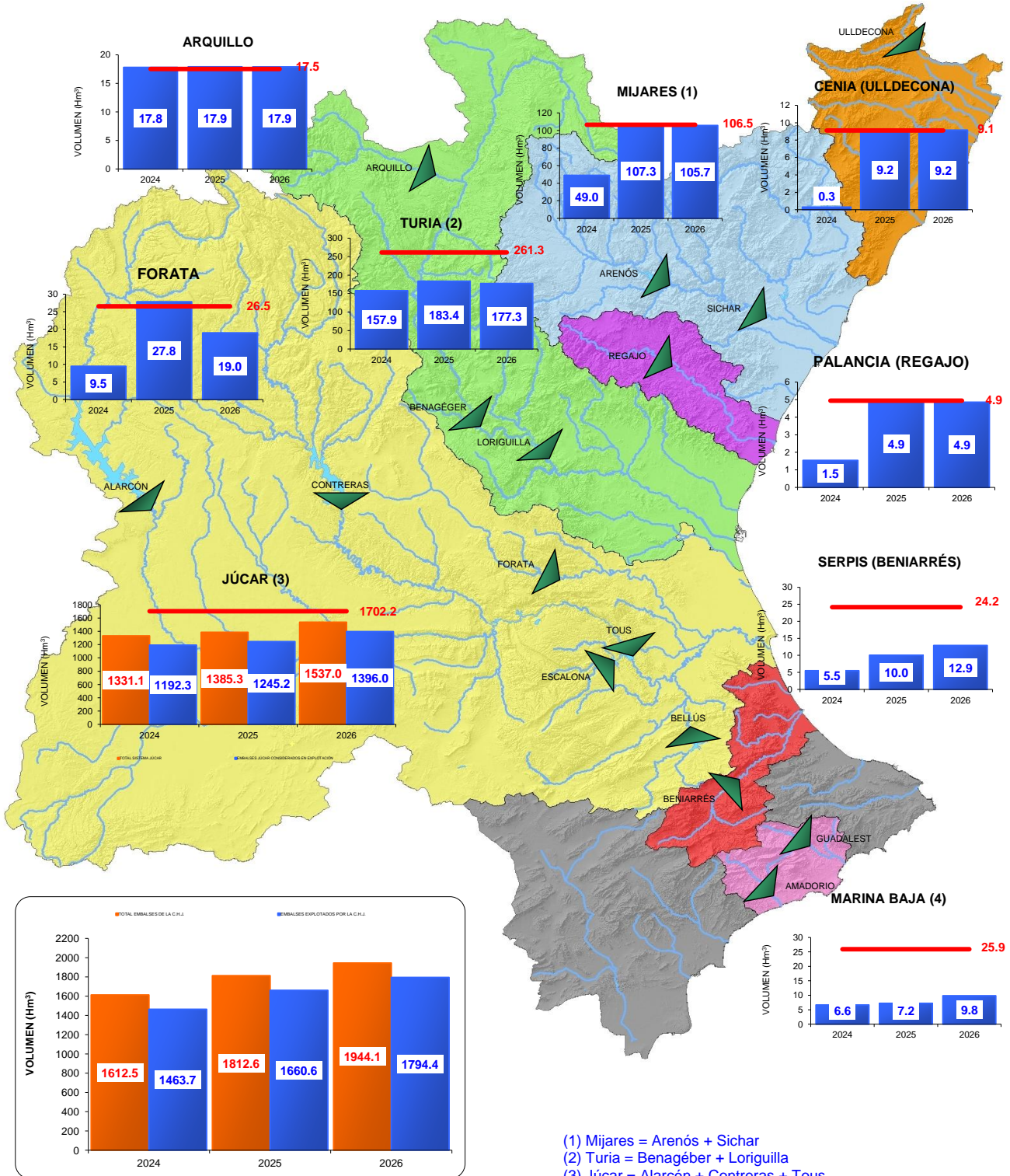


INFORME DE RECURSOS HÍDRICOS

4 de mayo de 2026



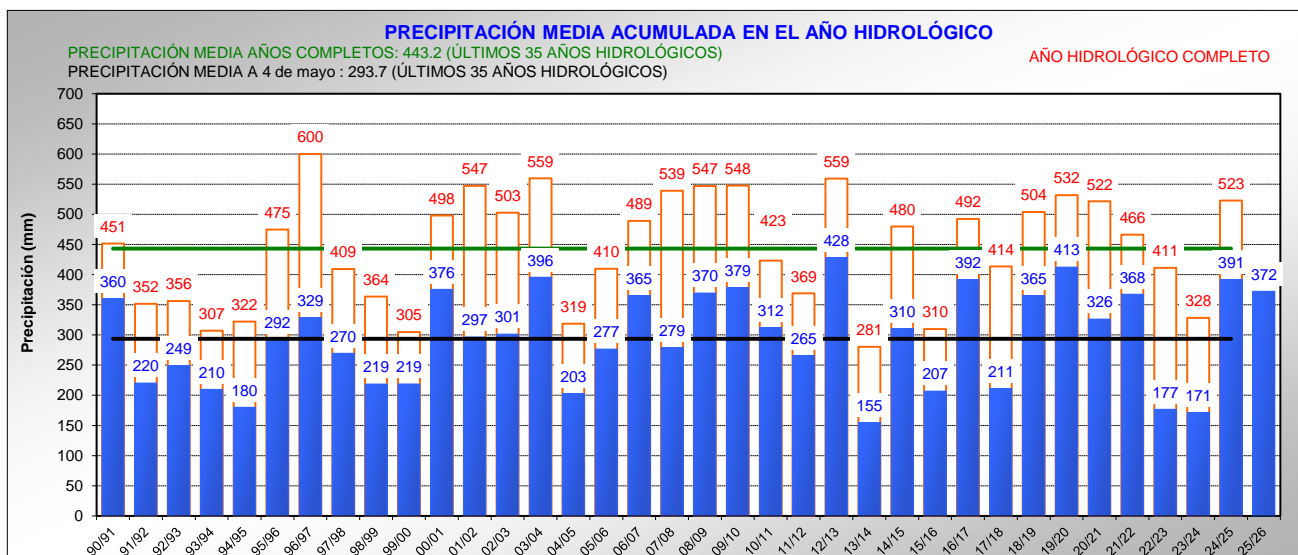
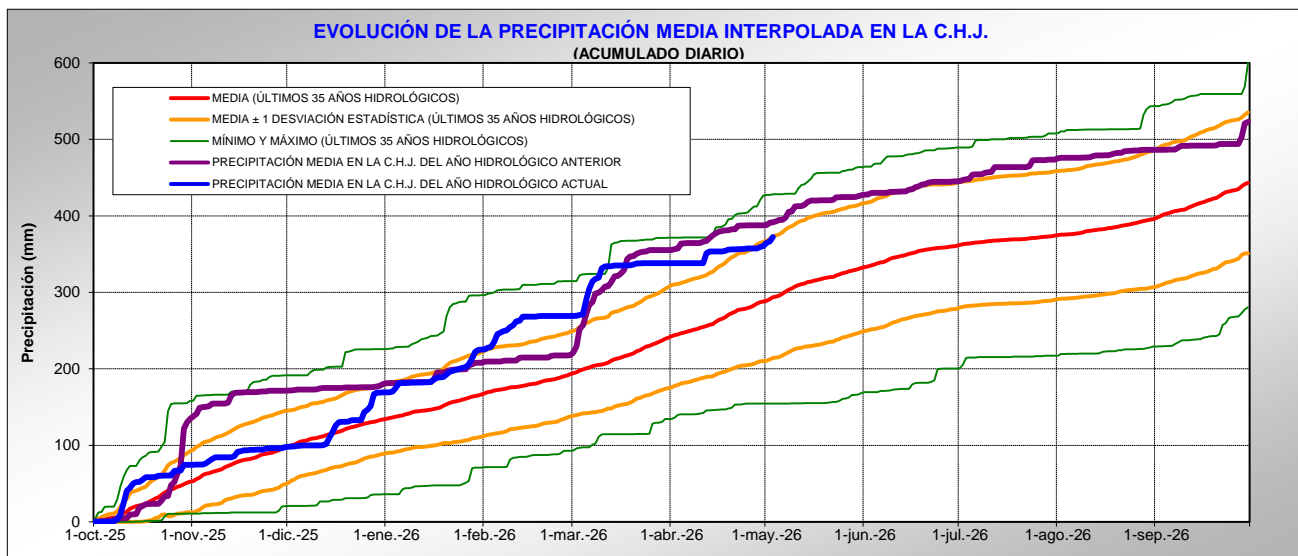
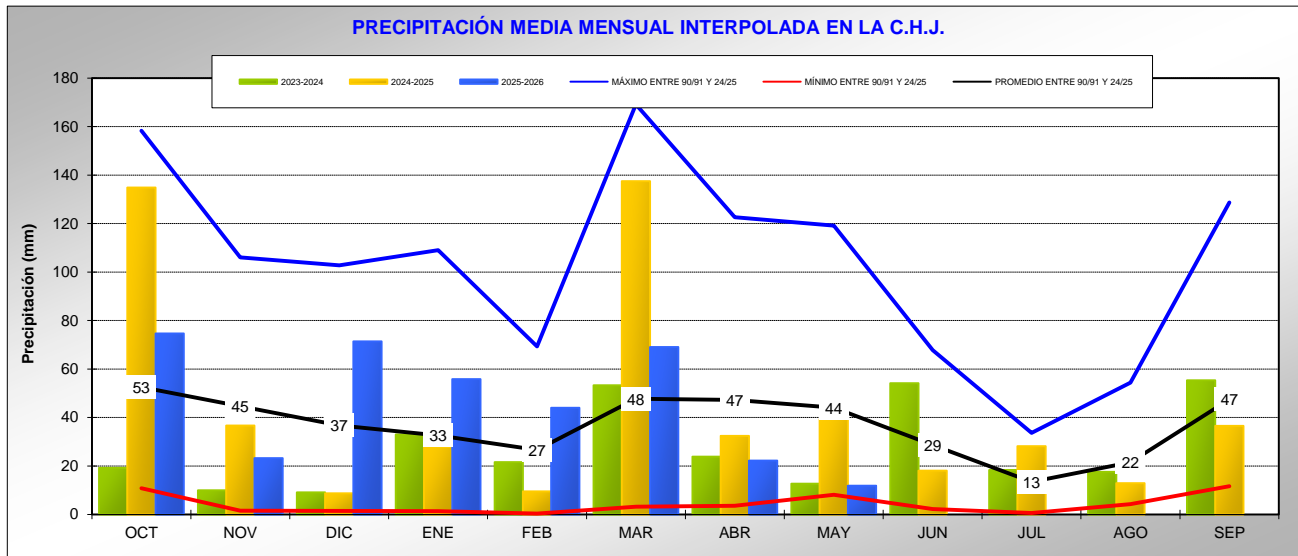
En rojo, se marcan los volúmenes máximos estacionales.

- (1) Mijares = Arenós + Sichar
- (2) Turia = Benagéber + Loriguilla
- (3) Júcar = Alarcón + Contreras + Tous
- (4) Marina Baja = Guadalest + Amadorio

PRECIPITACIÓN MEDIA EN LA CHJ MENSUAL Y ACUMULADA DESDE EL INICIO DEL AÑO HIDROLÓGICO

Año hidrológico: del 1 de Octubre al 30 de Septiembre.

Con los datos obtenidos por el S.A.I.H. se realizó el siguiente resumen de las precipitaciones registradas en el ámbito de la C.H.J.



La precipitación media areal durante la última semana ha sido de 15.0 mm.

PRECIPITACIÓN MEDIA POR SISTEMAS DE EXPLOTACIÓN

	Semana Actual	2025-2026	2024-2025	2023-2024
SISTEMA JUCAR	17.9 mm	326.9 mm	375.7 mm	231.2 mm
SISTEMA TURIA	13.9 mm	266.7 mm	353.2 mm	161.1 mm
SISTEMA MIJARES	11.5 mm	352.7 mm	482.4 mm	94.8 mm
SISTEMA MARINA BAJA	2.2 mm	313.4 mm	276.9 mm	74.4 mm
SISTEMA PALANCIA	10.8 mm	245.2 mm	388.1 mm	79.6 mm
SISTEMA CENIA	24.3 mm	500.2 mm	682.0 mm	101.5 mm
SISTEMA SERPIS	4.4 mm	516.3 mm	519.9 mm	84.2 mm
SISTEMA MARINA ALTA	2.5 mm	643.4 mm	726.2 mm	86.3 mm
SISTEMA ALICANTE	7.6 mm	263.8 mm	169.8 mm	74.3 mm
C.H.J.	15.0 mm	372.4 mm	391.5 mm	171.5 mm

Periodo semanal del 27 de abril al 3 de mayo ambos incluidos.
 Periodo anual del 1 de octubre al 3 de mayo ambos incluidos.

* Valores pendientes de revisión.

PRECIPITACIÓN REGISTRADA POR PLUVIÓMETROS

MÁXIMA PRECIPITACIÓN EN PLUVIOMETROS REGISTRADA LA ÚLTIMA SEMANA (mm)

L. MARQUESADO	74.4
LOS FRAILES	48.8
CERRO AGUILA	48.0
CAROIG	43.6
TRAMACASTILLA	42.6
GEA DE ALBARRACIN	39.4
ULLDECONA	39.2
LA CENIA	37.6
TRAIGUERA	36.8
MOLINO JUAN ROMERO	34.4

MÁXIMA PRECIPITACIÓN EN PLUVIOMETROS REGISTRADA LA SEMANA ANTERIOR (mm)

VALLIBONA	26.0
BENASAL	18.6
CATI	8.8
FREDES	7.2
MOSQUERUELA	5.6
GRIEGOS	5.4
AGRES	4.2
MOLINO JUAN ROMERO	4.2
ULLDECONA	4.2
SERRA GROSA	4.0

PRECIPITACIÓN SEMANAL Y ACUMULADA ANUAL EN LOS PLUVIÓMETROS DE LOS EMBALSES (mm)

	SEMANAL	ANUAL
ALARCÓN	9.0	406.4
L'ALCORA	23.8	464.6
ALMANSA	23.2	286.2
AMADORIO	1.0	181.0
ARENÓS	0.0	232.4
ARQUILLO	21.2	203.4
BENIARRÉS	4.2	499.8
BUSEO	10.4	482.8
CONTRERAS	8.8	372.8
FORATA	10.0	396.0
BENAGÉBER	10.8	334.6
GUADALEST	3.4	363.6
LORIGILLA	13.0	368.8
Mª CRISTINA	10.4	355.2
ONDA	13.4	562.8
REGAJO	10.4	344.0
SITJAR	4.2	391.2
TOBA	30.0	662.2
ULLDECONA	39.2	576.4
CORTES II	9.8	415.6
LA MUELA	13.8	425.8
NARANJERO	14.4	492.2
TOUS	11.6	380.6
ESCALONA	22.8	441.8
BELLÚS	4.8	338.6
ALGAR	4.8	250.6

PLUVIÓMETROS MÁXIMA LLUVIA ANUAL (mm)

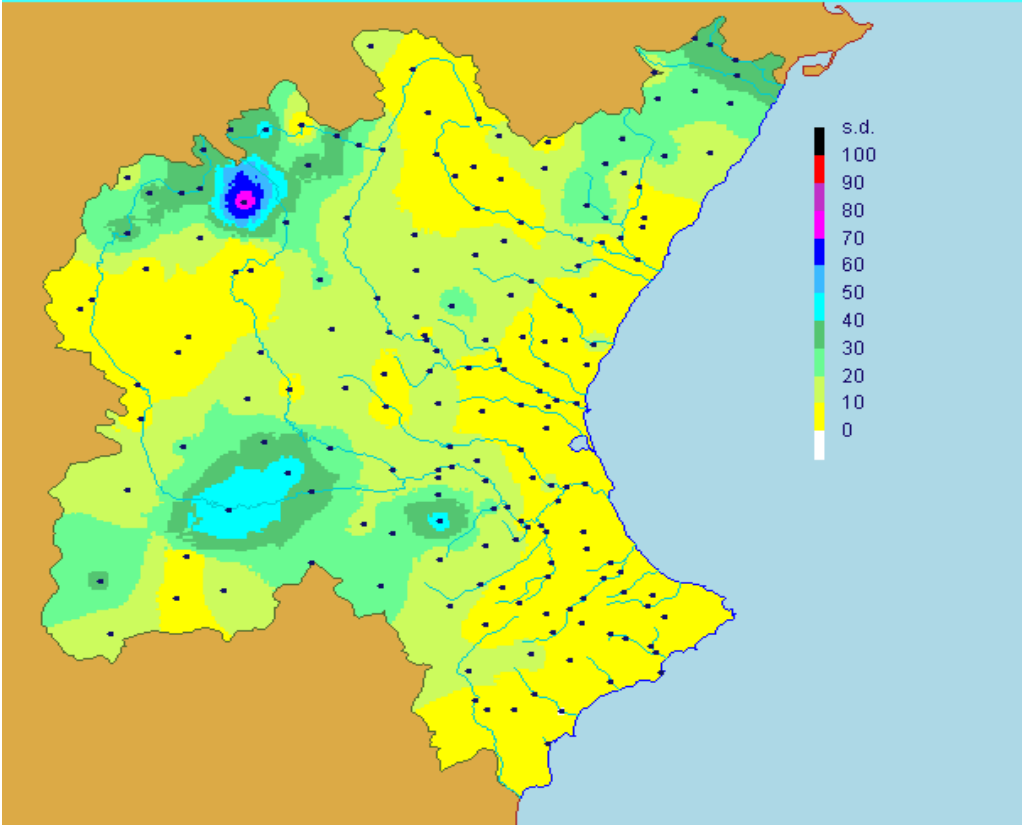
PINET	904.8
FONT EN CARROS	866.2
LA CARRASCA - PEGO	854.2
GALLINERA	808.4
C. ALTS SERPIS	734.6

PLUVIÓMETROS MÍNIMA LLUVIA ANUAL (mm)

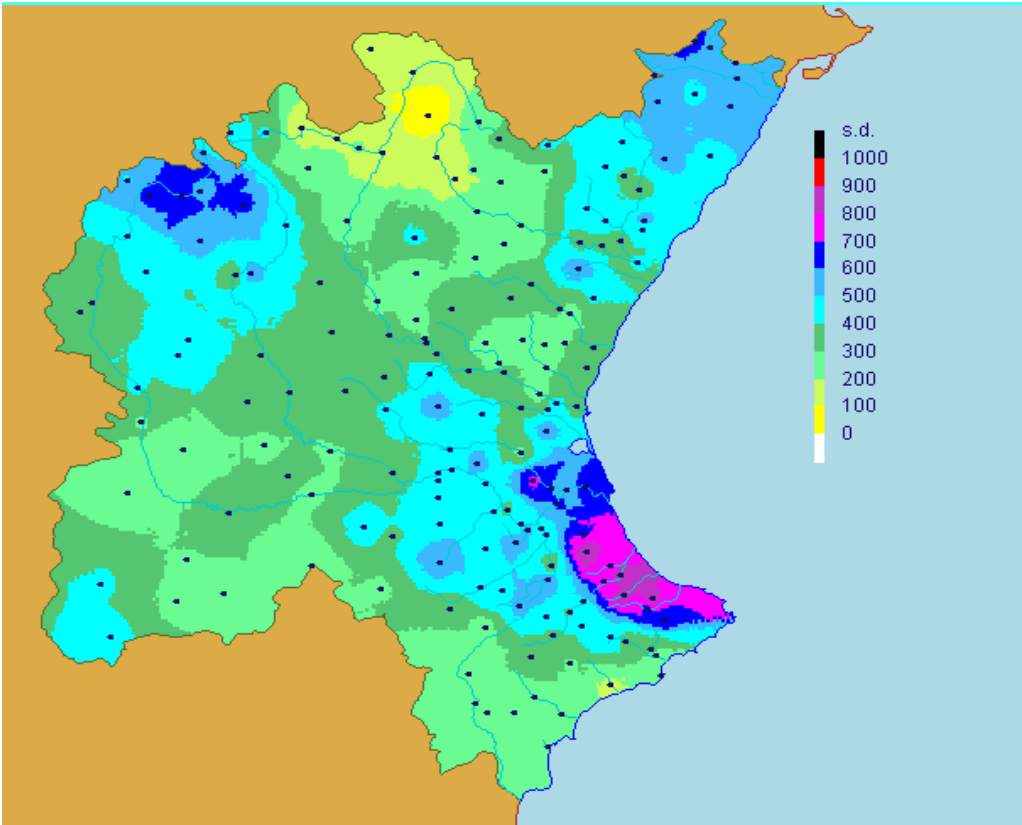
VILLALBA ALTA	116.2
ALBARRACIN	125.0
FORMICHE ALTO	150.0
TERUEL	166.8
ARGENTE	171.2

* Valores pendientes de revisión.

MAPAS DE PRECIPITACIÓN



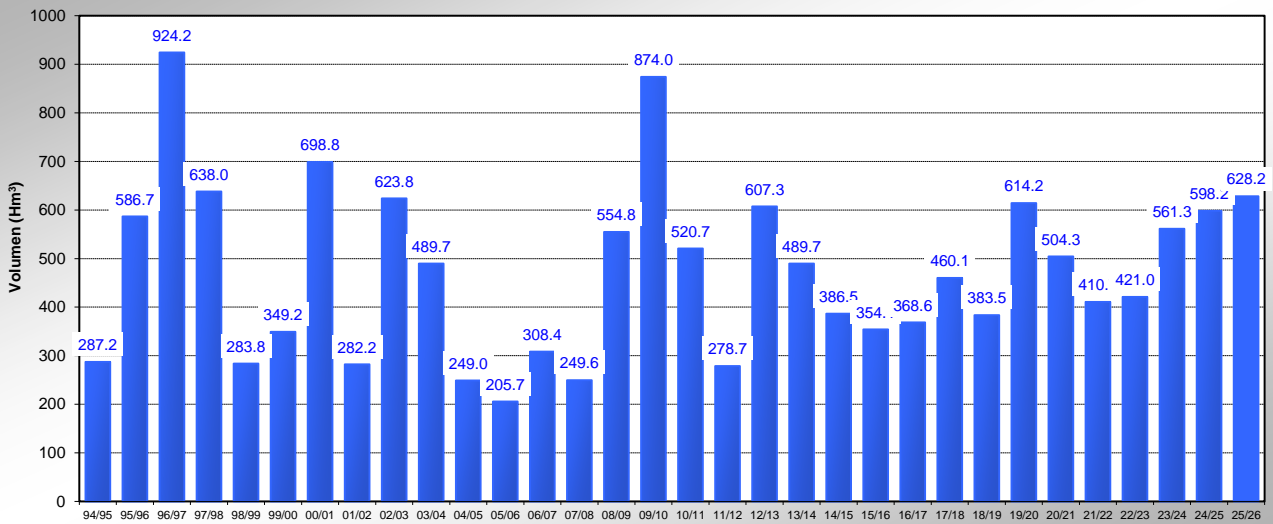
Precipitación media areal en la última semana : 15.0 mm.



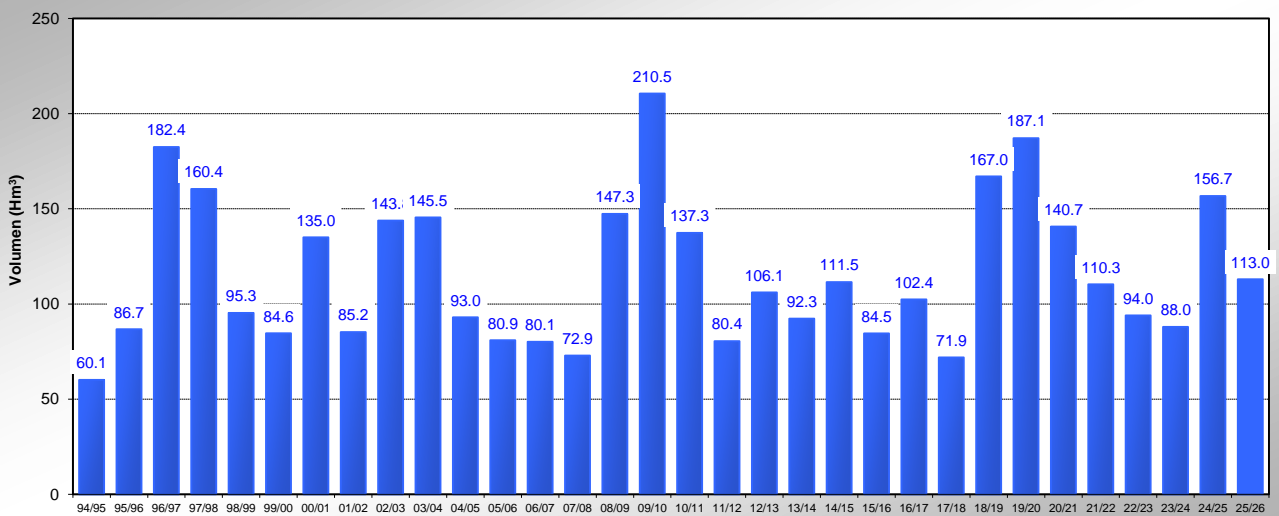
Precipitación media areal desde el inicio del año hidrológico : 372.4 mm.

ENTRADAS DESDE EL INICIO DEL AÑO HIDROLÓGICO A LOS PRINCIPALES EMBALSES

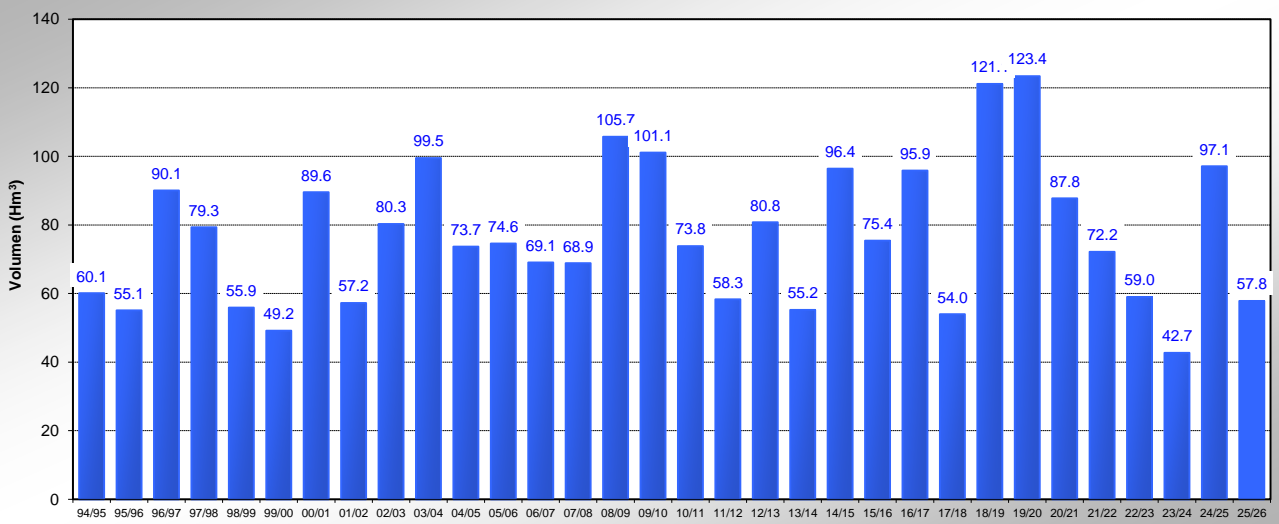
Suma de las entradas a Alarcón, Contreras y netas a Tous desde el 1 de octubre al 4 de mayo



Entradas al embalse de Benagéber desde el 1 de octubre al 4 de mayo

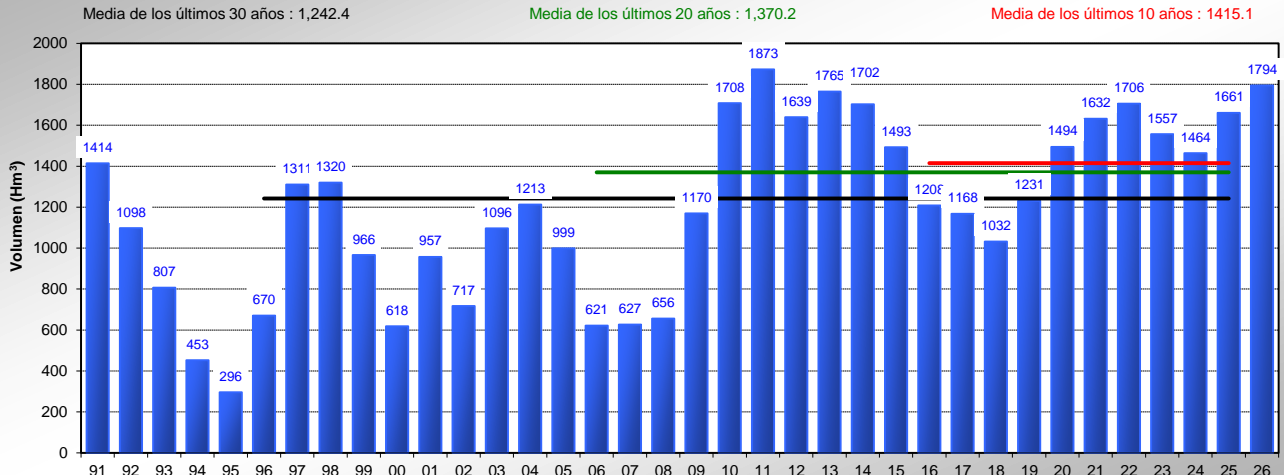


Entradas al embalse de Arenós desde el 1 de octubre al 4 de mayo

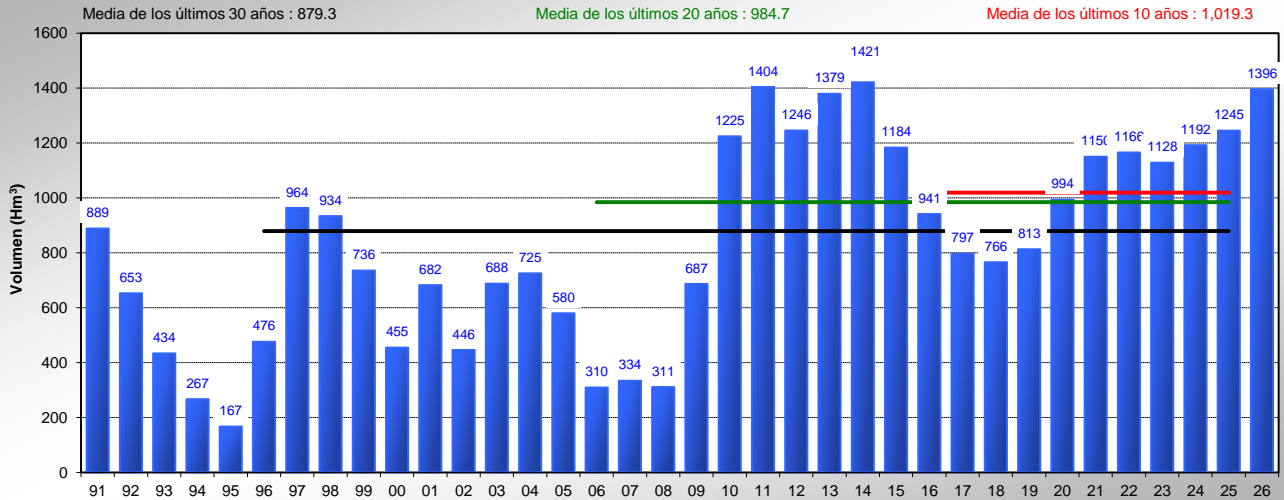


VOLUMEN EMBALSADO POR SISTEMAS Y EMBALSES DEL AÑO ACTUAL Y LOS ANTERIORES

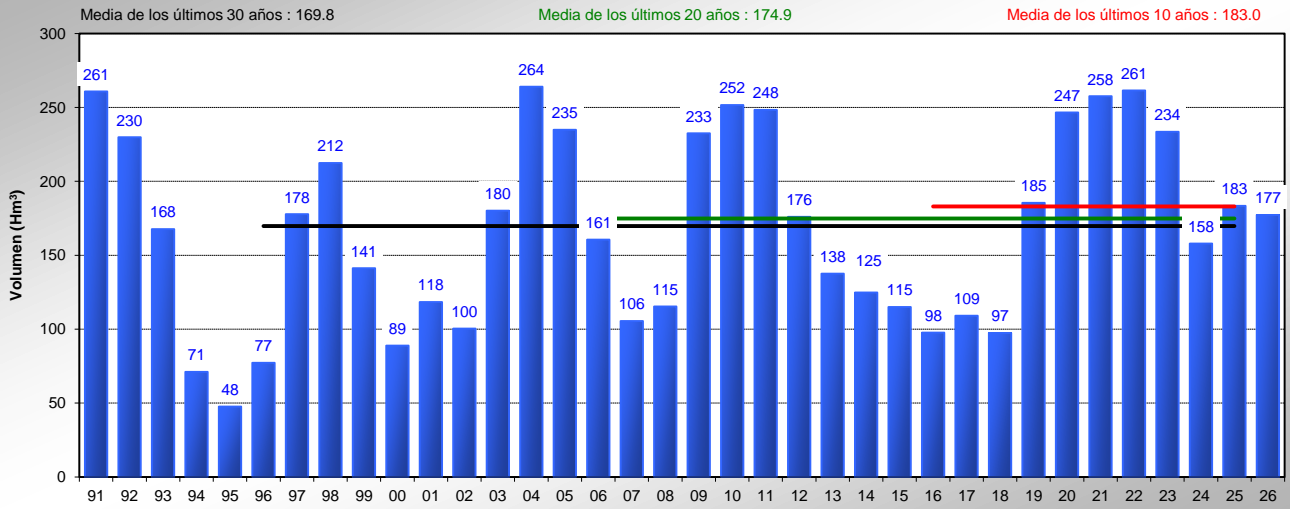
Volumen en los embalses explotados por la C.H.J. el 4 de mayo



Volumen en el Sistema Júcar el 4 de mayo



Volumen en el Sistema Turia el 4 de mayo

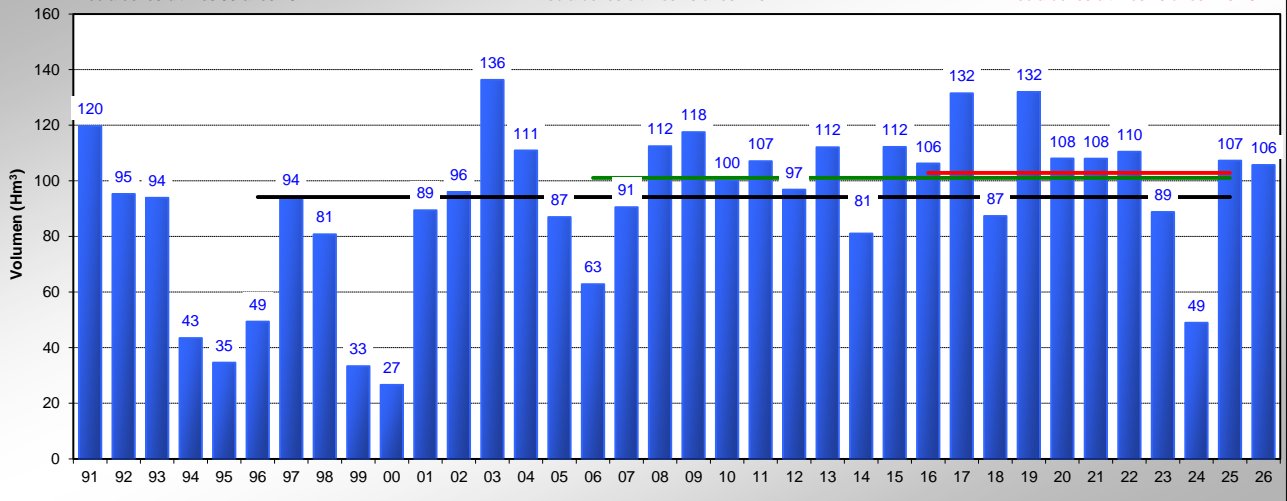


Volumen en el Sistema Mijares el 4 de mayo

Media de los últimos 30 años : 94.2

Media de los últimos 20 años : 101.1

Media de los últimos 10 años : 102.9

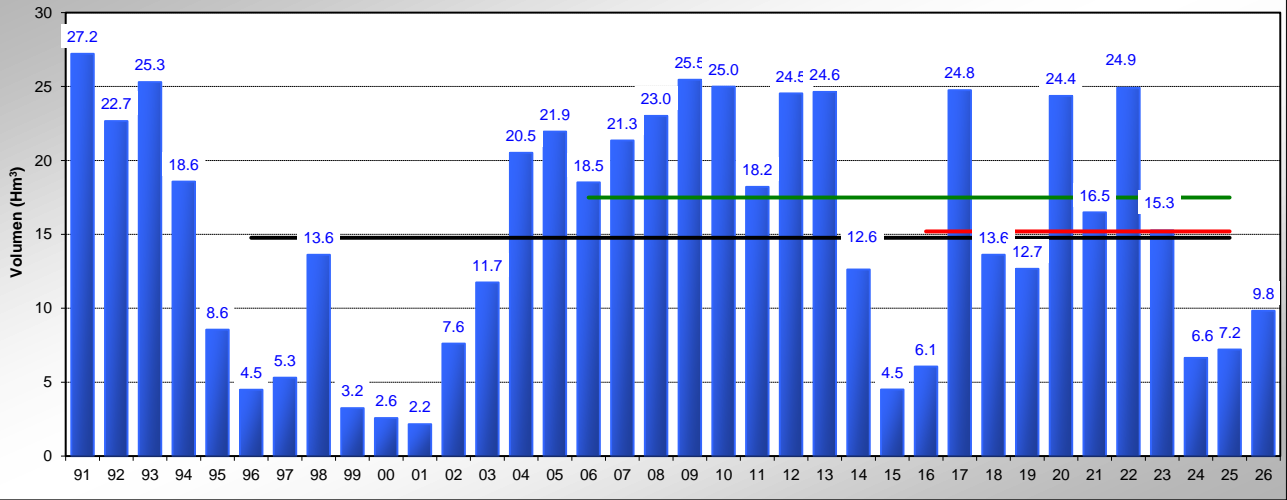


Volumen en el Sistema Marina Baja el 4 de mayo

Media de los últimos 30 años : 14.8

Media de los últimos 20 años : 17.5

Media de los últimos 10 años : 15.2

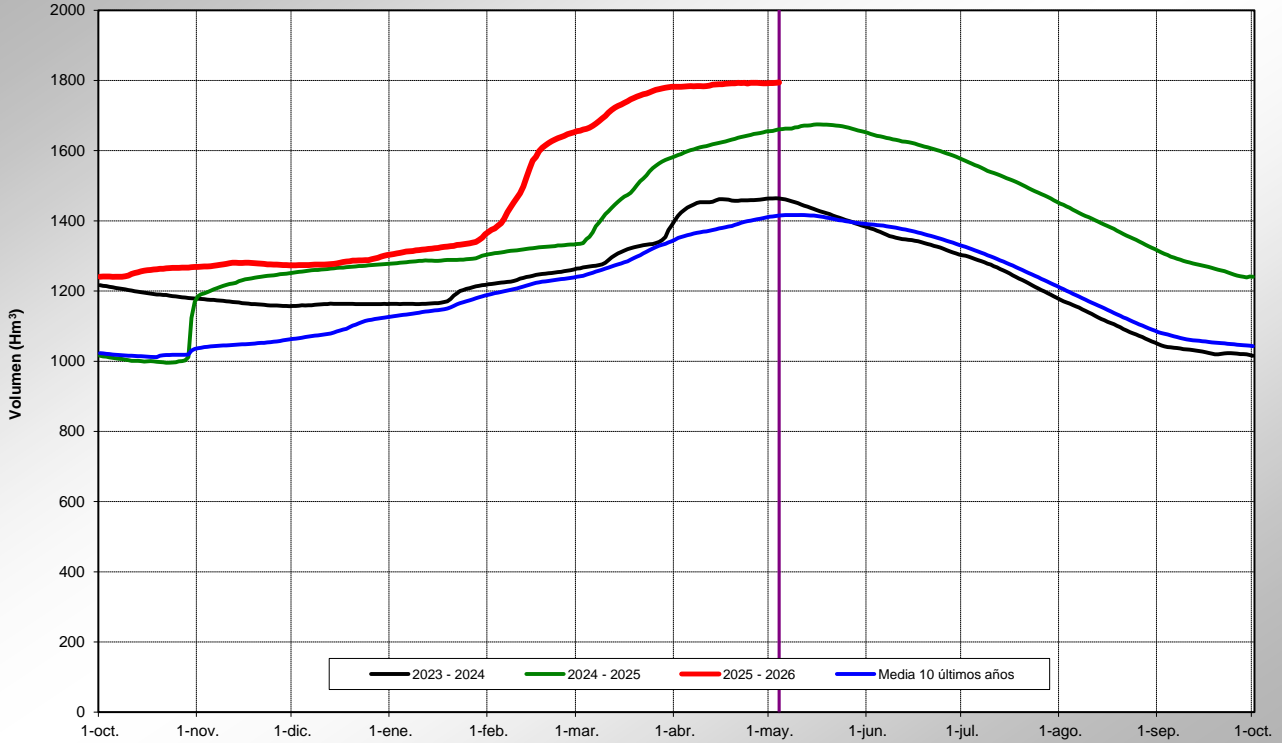


EVOLUCIÓN DEL VOLUMEN EMBALSADO POR SISTEMAS Y EMBALSES DEL AÑO ACTUAL Y LOS DOS ANTERIORES

Volumen en los embalses explotados por la C.H.J. el 4 de mayo

Volumen a 4 de mayo de 2026 = 1794.4 hm³ (68.0 %)
 Volumen a 4 de mayo de 2025 = 1660.6 hm³ (62.9 %)

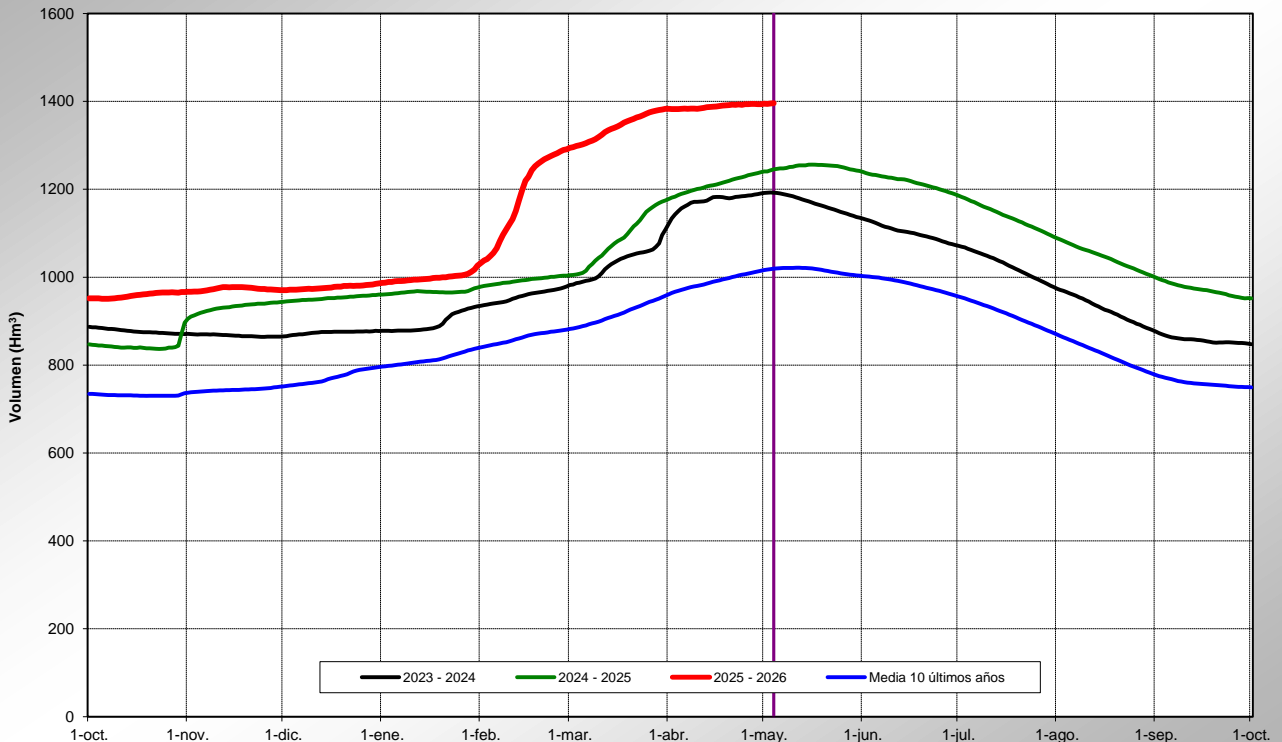
Volumen a 4 de mayo de 2024 = 1463.7 hm³ (55.5 %)
 Volumen medio a 4 de mayo de los últimos 10 años = 1415.1 hm³ (53.6 %)



Volumen en el Sistema Júcar el 4 de mayo

Volumen a 4 de mayo de 2026 = 1396.0 hm³ (75.2 %)
 Volumen a 4 de mayo de 2025 = 1245.2 hm³ (67.0 %)

Volumen a 4 de mayo de 2024 = 1192.3 hm³ (64.2 %)
 Volumen medio a 4 de mayo de los últimos 10 años = 1019.3 hm³ (54.9 %)



* A partir del 1/11/2019 se modifica la capacidad nominal del embalse de Contreras, adecuándola al Nivel Máximo Normal en la Norma de Explotación vigente para esa presa.

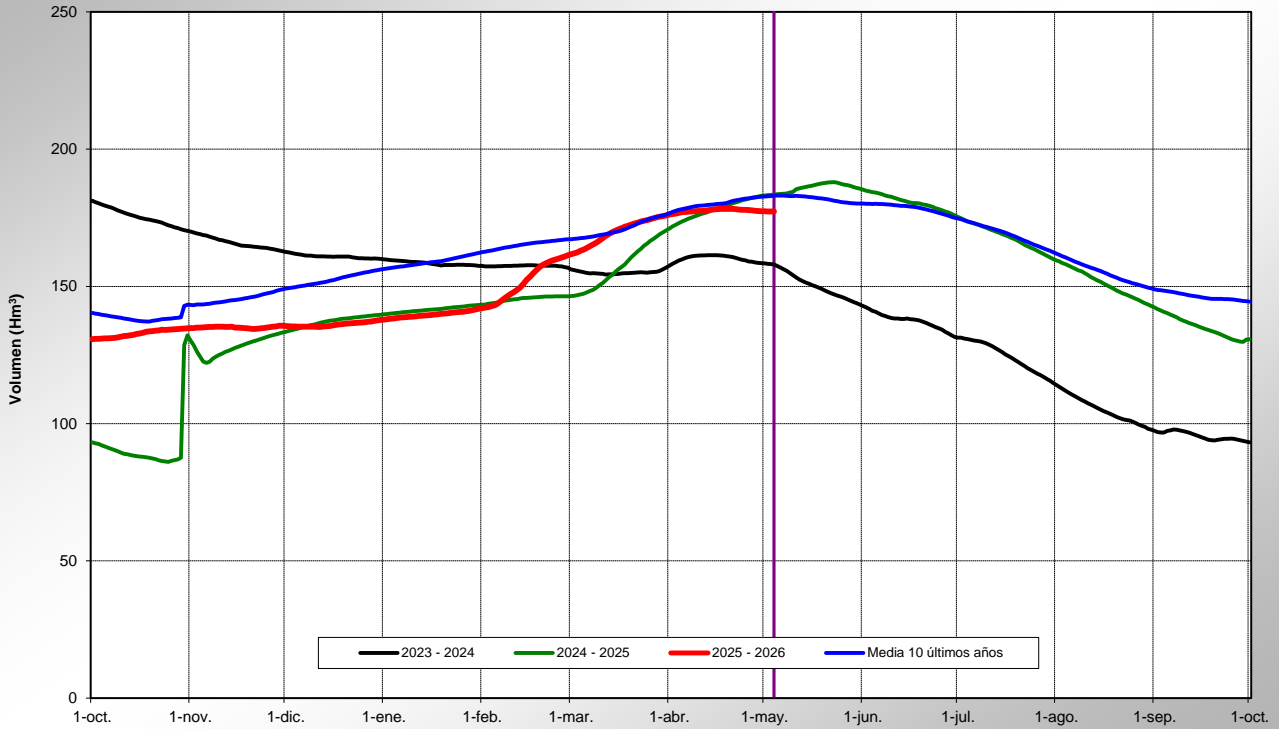
Volumen en el Sistema Turia el 4 de mayo

Volumen a 4 de mayo de 2026 = 177.3 hm³ (60.2 %)

Volumen a 4 de mayo de 2024 = 157.9 hm³ (53.6 %)

Volumen a 4 de mayo de 2025 = 183.4 hm³ (62.3 %)

Volumen medio a 4 de mayo de los últimos 10 años = 183.0 hm³ (62.1 %)



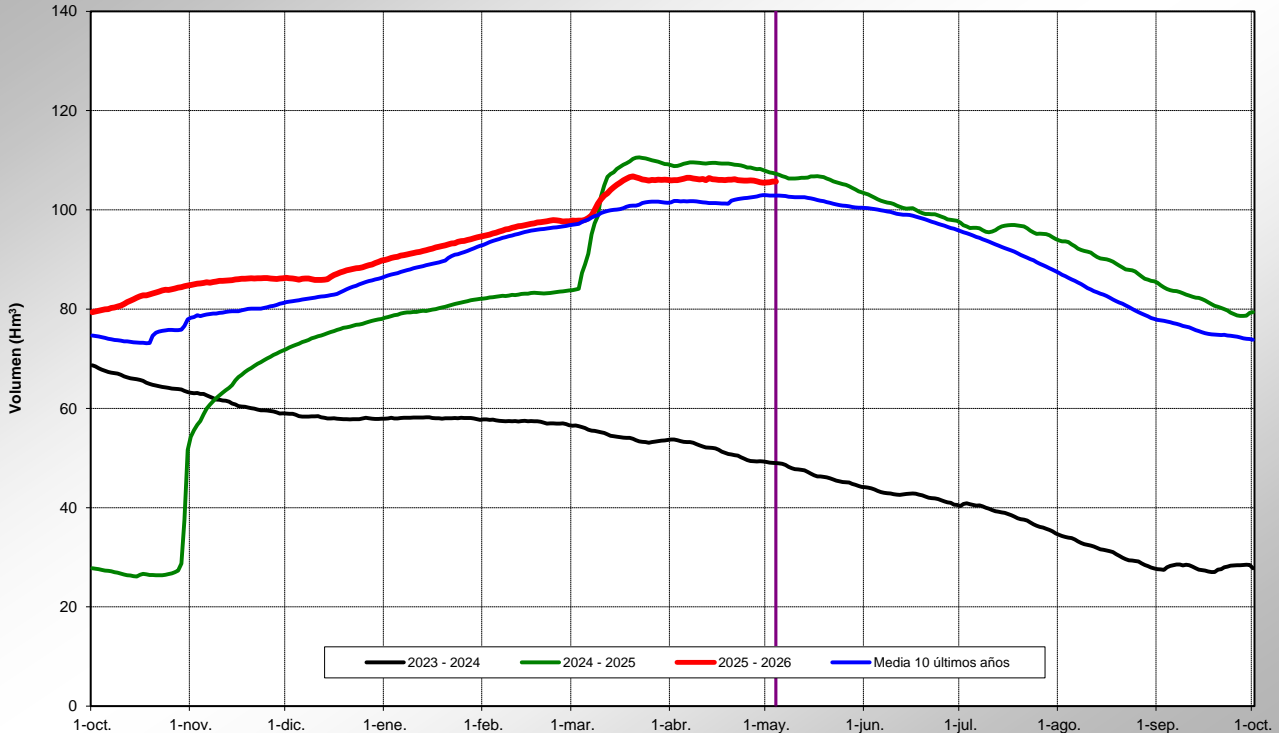
Volumen en el Sistema Mijares el 4 de mayo

Volumen a 4 de mayo de 2026 = 105.7 hm³ (66.0 %)

Volumen a 4 de mayo de 2024 = 49.0 hm³ (30.6 %)

Volumen a 4 de mayo de 2025 = 107.3 hm³ (67.0 %)

Volumen medio a 4 de mayo de los últimos 10 años = 102.9 hm³ (64.2 %)



Volumen en el Sistema Marina Baja el 4 de mayo

Volumen a 4 de mayo de 2026 = 9.8 hm³ (34.1 %)

Volumen a 4 de mayo de 2024 = 6.6 hm³ (23.0 %)

Volumen a 4 de mayo de 2025 = 7.2 hm³ (25.0 %)

Volumen medio a 4 de mayo de los últimos 10 años = 15.2 hm³ (52.7 %)

