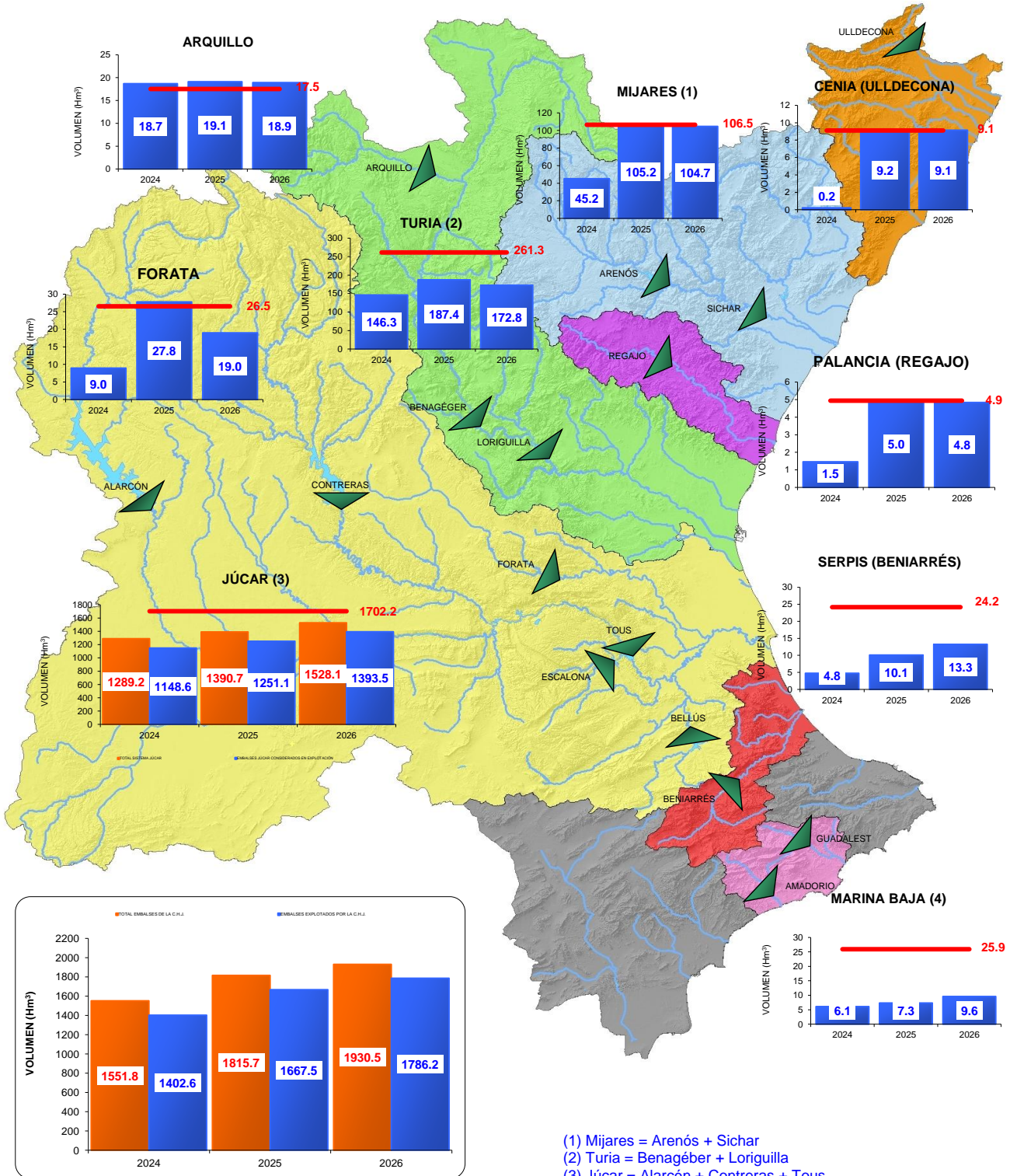


# INFORME DE RECURSOS HÍDRICOS

25 de mayo de 2026



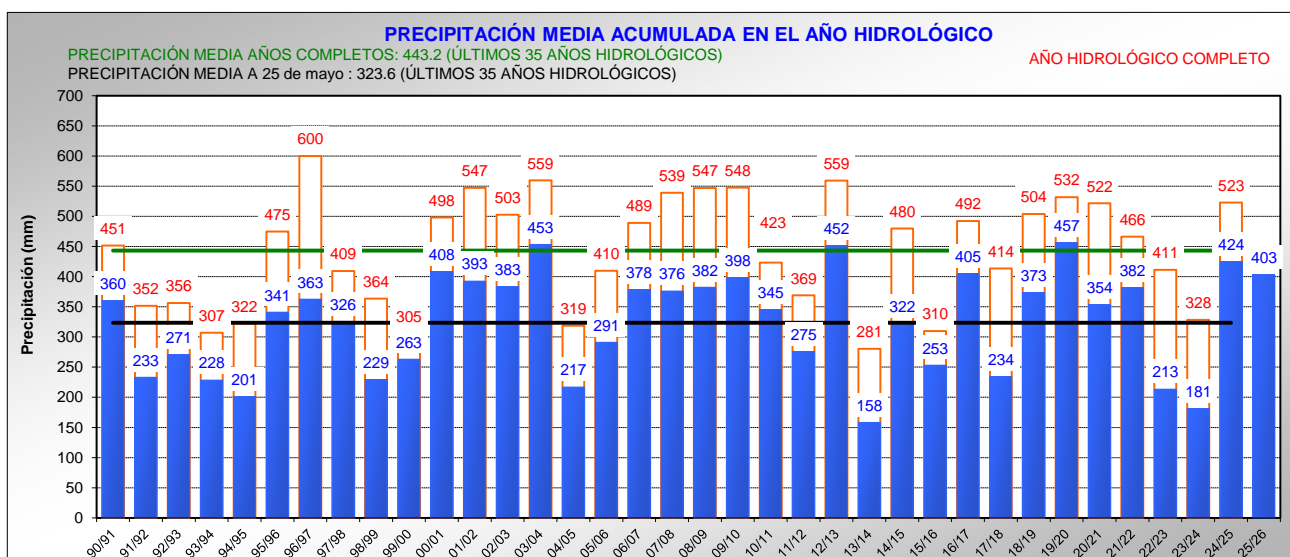
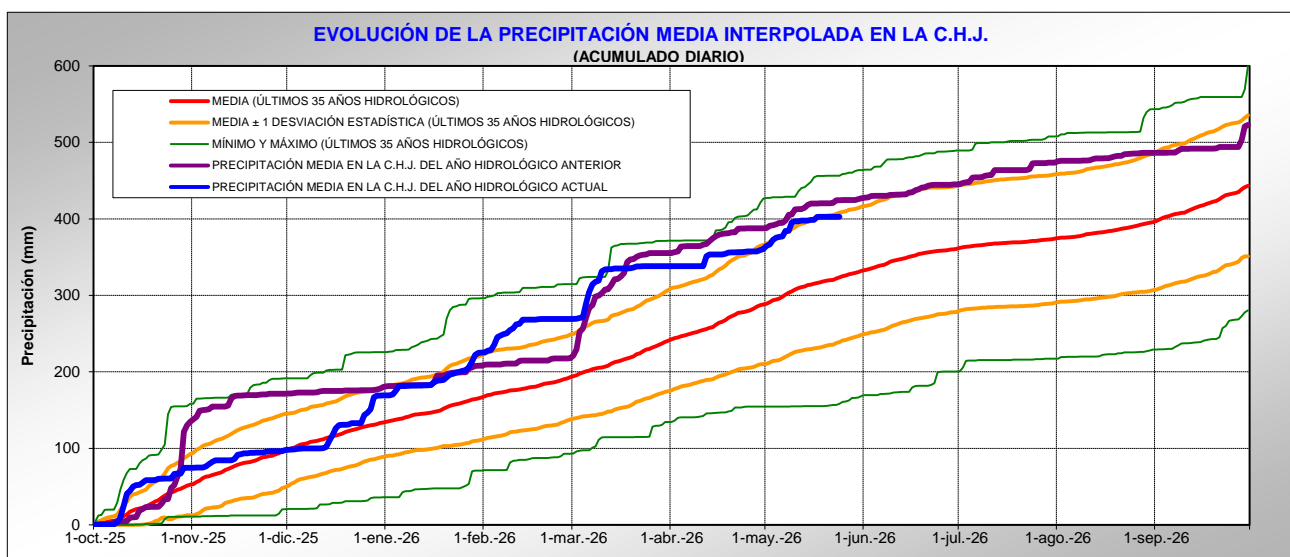
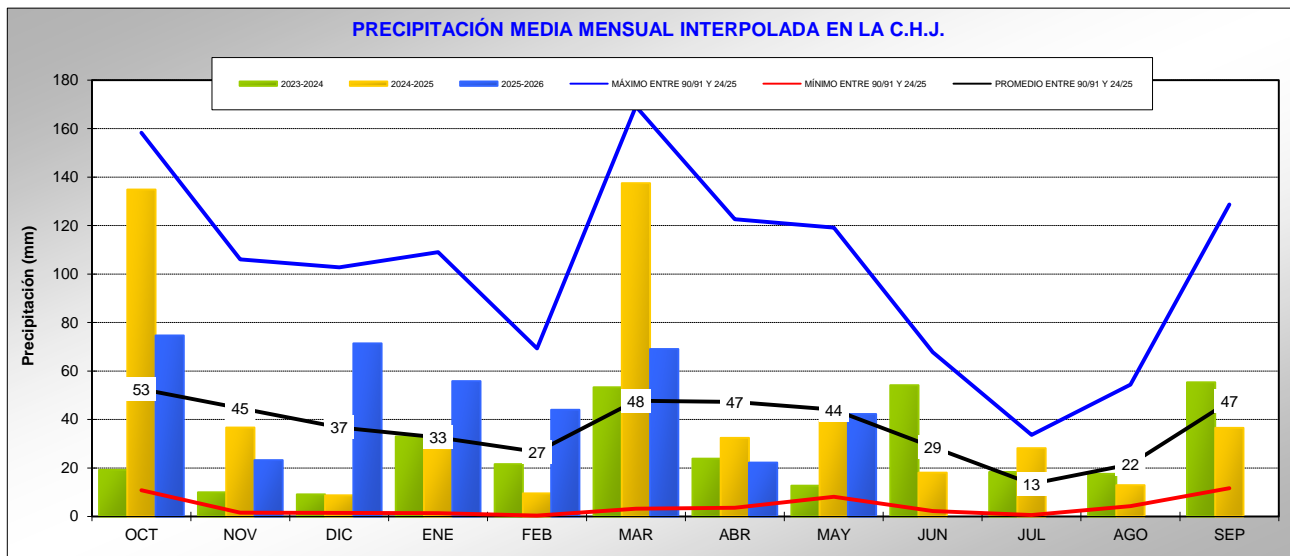
En rojo, se marcan los volúmenes máximos estacionales.

- (1) Mijares = Arenós + Sichar
- (2) Turia = Benagéber + Loriguilla
- (3) Júcar = Alarcón + Contreras + Tous
- (4) Marina Baja = Guadalest + Amadorio

## PRECIPITACIÓN MEDIA EN LA CHJ MENSUAL Y ACUMULADA DESDE EL INICIO DEL AÑO HIDROLÓGICO

**Año hidrológico: del 1 de Octubre al 30 de Septiembre.**

Con los datos obtenidos por el S.A.I.H. se realizó el siguiente resumen de las precipitaciones registradas en el ámbito de la C.H.J.



La precipitación media areal durante la última semana ha sido de 0.1 mm.

## PRECIPITACIÓN MEDIA POR SISTEMAS DE EXPLOTACIÓN

	<u>Semana Actual</u>	<u>2025-2026</u>	<u>2024-2025</u>	<u>2023-2024</u>
SISTEMA JUCAR	0.1 mm	356.5 mm	406.0 mm	235.0 mm
SISTEMA TURIA	0.1 mm	287.0 mm	390.5 mm	173.5 mm
SISTEMA MIJARES	0.1 mm	381.3 mm	518.3 mm	125.1 mm
SISTEMA MARINA BAJA	0.4 mm	341.8 mm	302.9 mm	76.3 mm
SISTEMA PALANCIA	0.1 mm	272.8 mm	435.0 mm	85.8 mm
SISTEMA CENIA	0.5 mm	540.3 mm	722.0 mm	141.7 mm
SISTEMA SERPIS	0.8 mm	569.6 mm	542.1 mm	85.9 mm
SISTEMA MARINA ALTA	0.5 mm	703.3 mm	767.2 mm	89.6 mm
SISTEMA ALICANTE	0.0 mm	309.1 mm	202.1 mm	77.3 mm
<b>C.H.J.</b>	<b>0.1 mm</b>	<b>402.8 mm</b>	<b>424.4 mm</b>	<b>181.2 mm</b>

Periodo semanal del 18 de mayo al 24 de mayo ambos incluidos.  
Periodo anual del 1 de octubre al 24 de mayo ambos incluidos.

\* Valores pendientes de revisión.

## PRECIPITACIÓN REGISTRADA POR PLUVIÓMETROS

### MÁXIMA PRECIPITACIÓN EN PLUVIOMETROS REGISTRADA LA ÚLTIMA SEMANA (mm)

BENIARRRES	2.8
MILLENA	2.6
XERT	2.6
ABDET	2.0
CATI	1.8
ALBARRACIN	1.2
LA CARRASCA - PEGO	0.8
BENASAL	0.8
MONTAVERNER	0.8
BENAFIGOS	0.6

### MÁXIMA PRECIPITACIÓN EN PLUVIOMETROS REGISTRADA LA SEMANA ANTERIOR (mm)

SIETE AGUAS	53.2
M.C.REAL DE MONTROY	37.2
NOGUERUELAS	24.8
LA CUEVA SANTA	23.0
CONTRERAS	20.4
ALARCON	19.4
AGRES	17.8
VALDELINARES	17.0
EL TORO	16.2
TIBI	15.0

### PRECIPITACIÓN SEMANAL Y ACUMULADA ANUAL EN LOS PLUVIÓMETROS DE LOS EMBALSES (mm)

	<u>SEMANAL</u>	<u>ANUAL</u>
ALARCÓN	0.2	437.2
L'ALCORA	0.2	495.2
ALMANSÁ	0.2	303.2
AMADORIO	0.0	195.0
ARENÓS	0.2	262.0
ARQUILLO	0.2	234.2
BENIARRÉS	2.8	553.6
BUSEO	0.0	503.6
CONTRERAS	0.0	410.6
FORATA	0.2	415.4
BENAGÉBER	0.2	344.4
GUADALEST	0.4	385.4
LORIGILLA	0.0	379.4
Mª CRISTINA	0.0	396.8
ONDA	0.2	604.8
REGAJO	0.4	388.0
SITJAR	0.2	433.0
TOBA	0.0	701.4
ULLDECONA	0.0	630.0
CORTES II	0.0	451.6
LA MUELA	0.0	442.0
NARANJERO	0.0	510.6
TOUS	0.0	413.8
ESCALONA	0.0	484.0
BELLÚS	0.2	409.0
ALGAR	0.2	265.8

### PLUVIÓMETROS MÁXIMA LLUVIA ANUAL (mm)

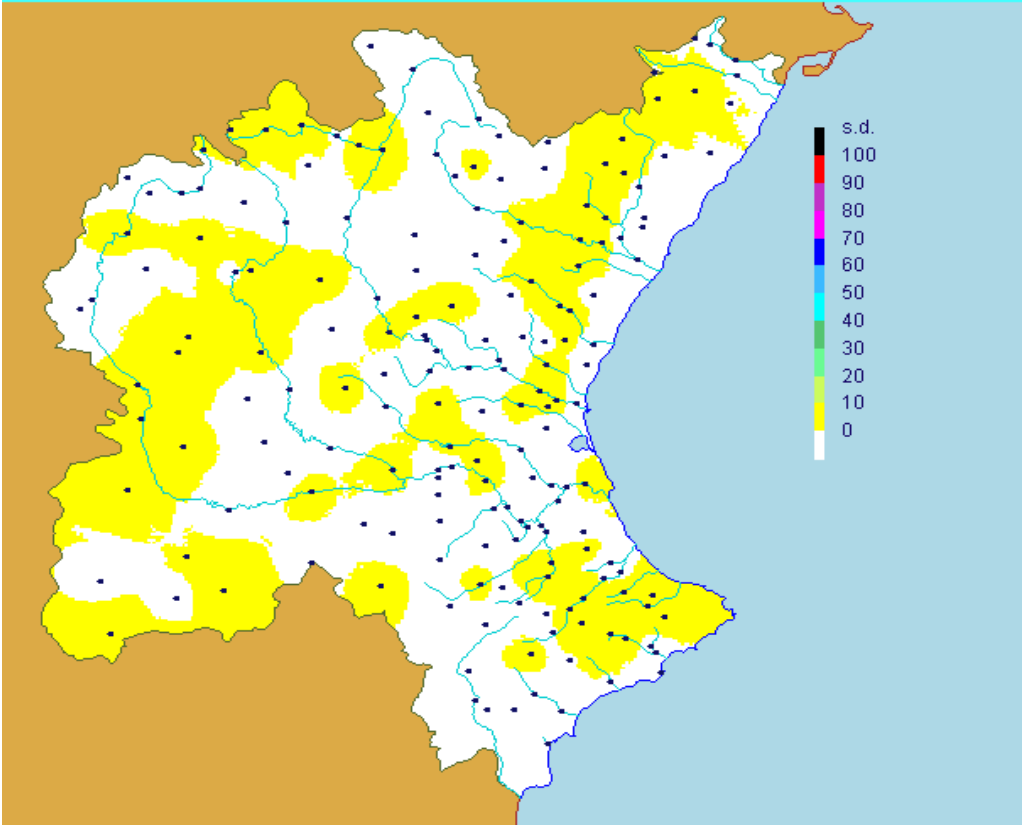
PINET	962.2
FONT EN CARROS	952.4
LA CARRASCA - PEGO	932.0
GALLINERA	867.4
C. ALTS SERPIS	784.4

### PLUVIÓMETROS MÍNIMA LLUVIA ANUAL (mm)

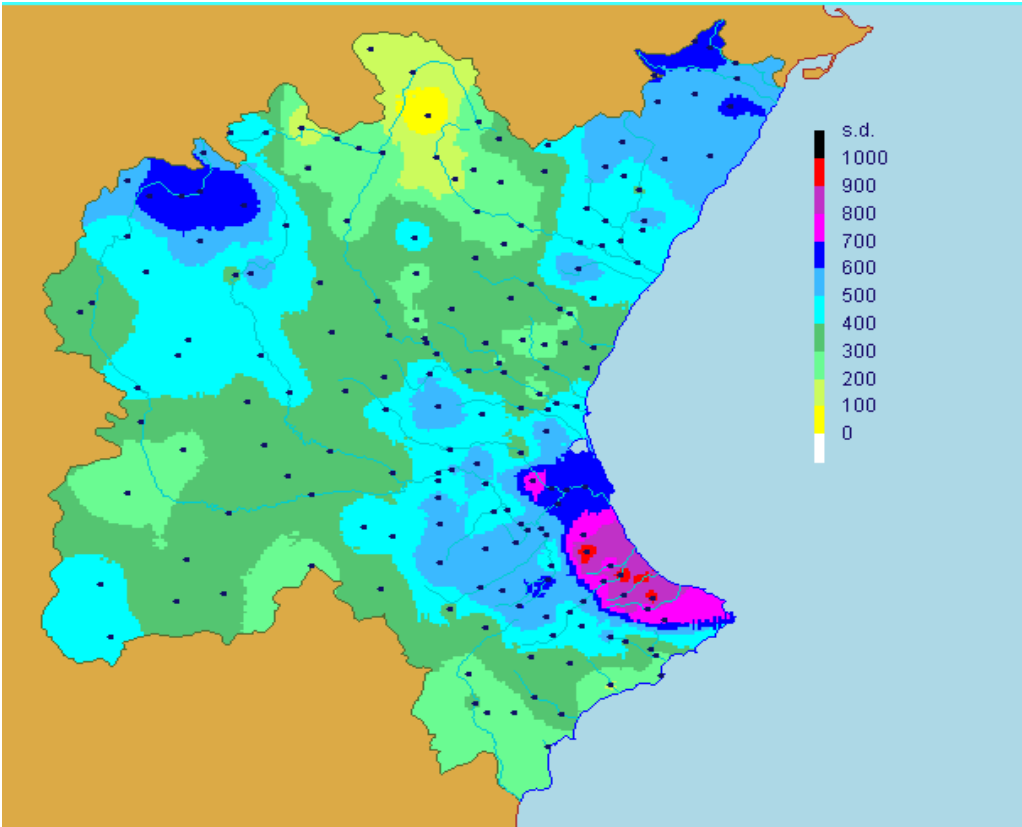
VILLALBA ALTA	116.6
ALBARRACIN	135.4
FORMICHE ALTO	161.0
VALBONA	177.4
AMADORIO	195.0

\* Valores pendientes de revisión.

**MAPAS DE PRECIPITACIÓN**

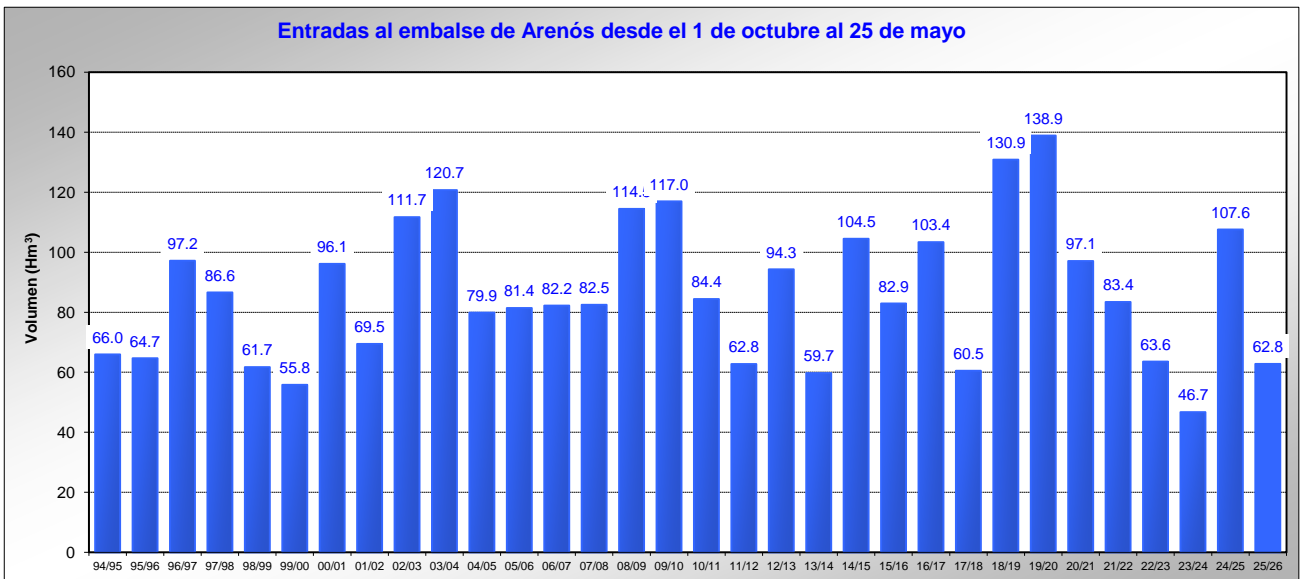
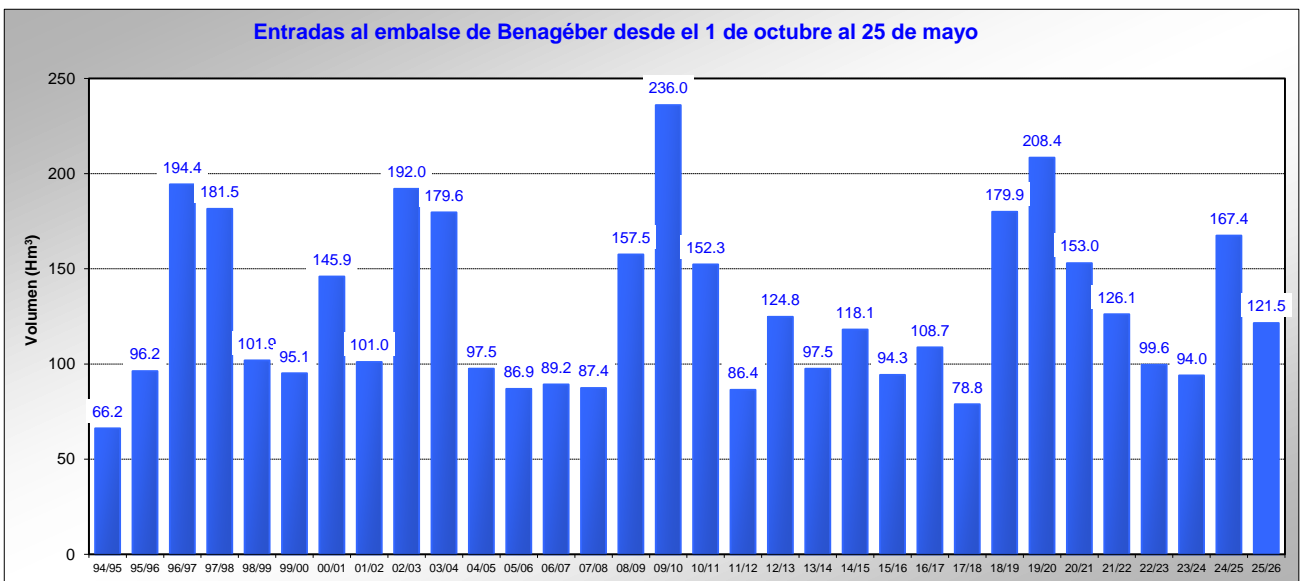
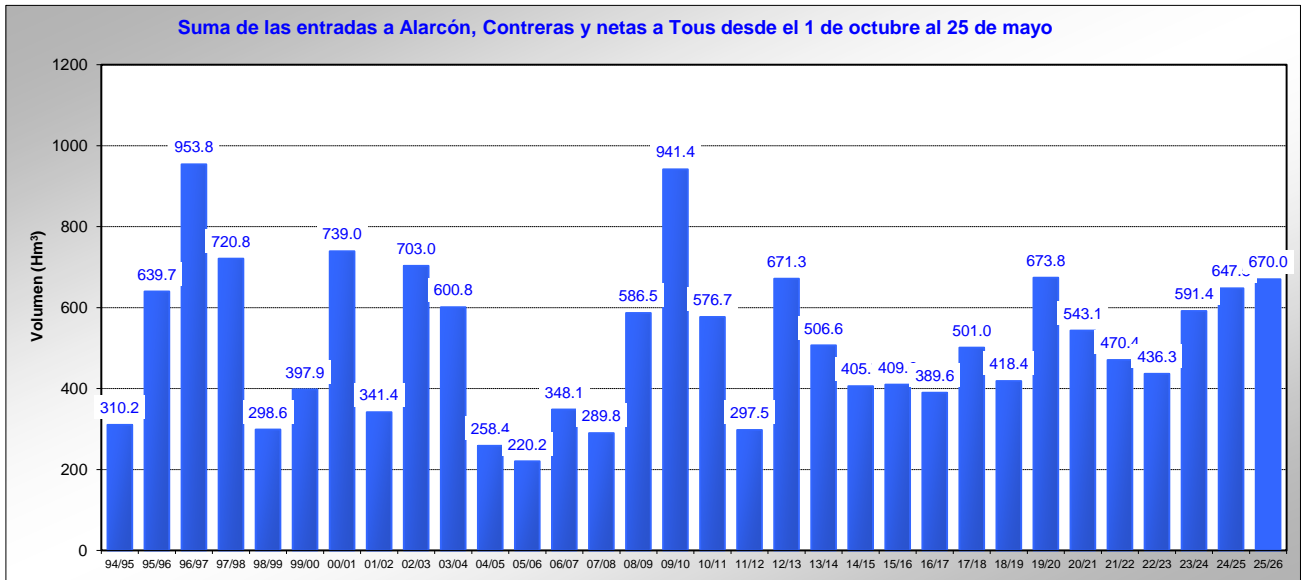


Precipitación media areal en la última semana : 0.1 mm.



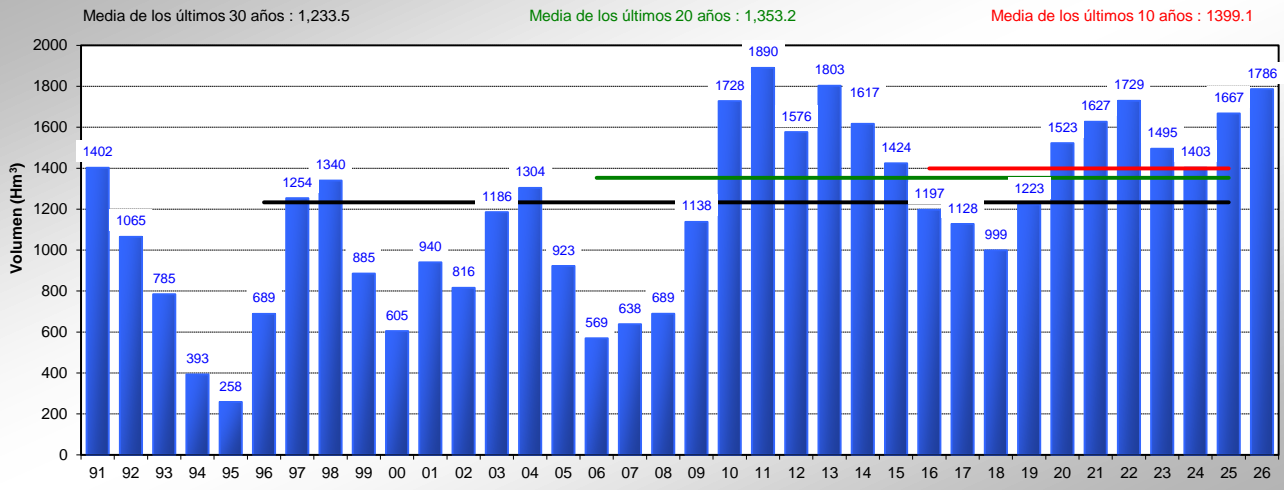
Precipitación media areal desde el inicio del año hidrológico : 402.8 mm.

**ENTRADAS DESDE EL INICIO DEL AÑO HIDROLÓGICO A LOS PRINCIPALES EMBALSES**

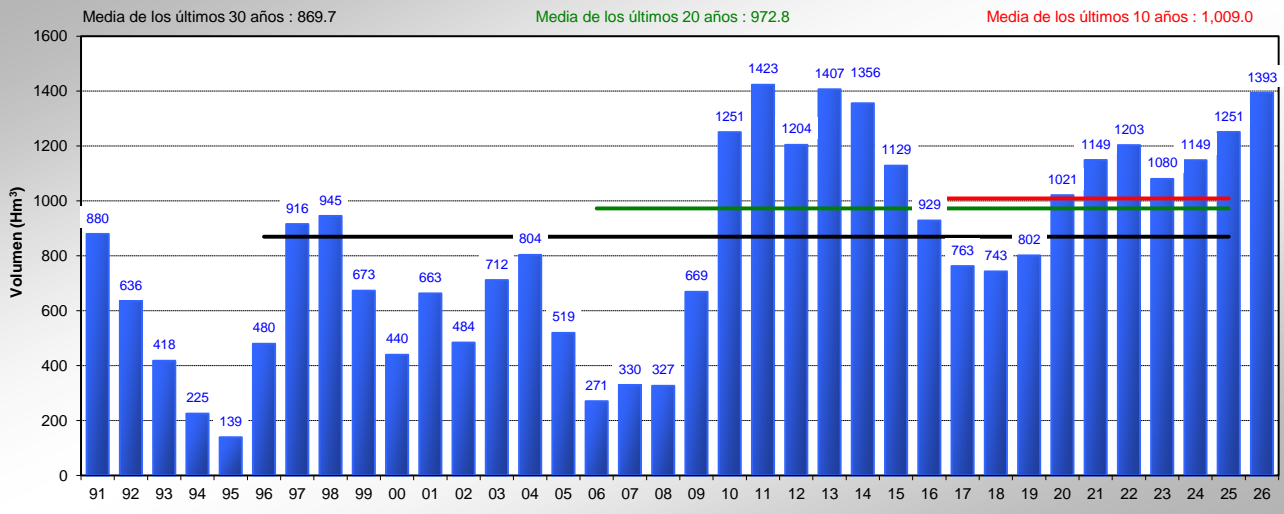


## VOLUMEN EMBALSADO POR SISTEMAS Y EMBALSES DEL AÑO ACTUAL Y LOS ANTERIORES

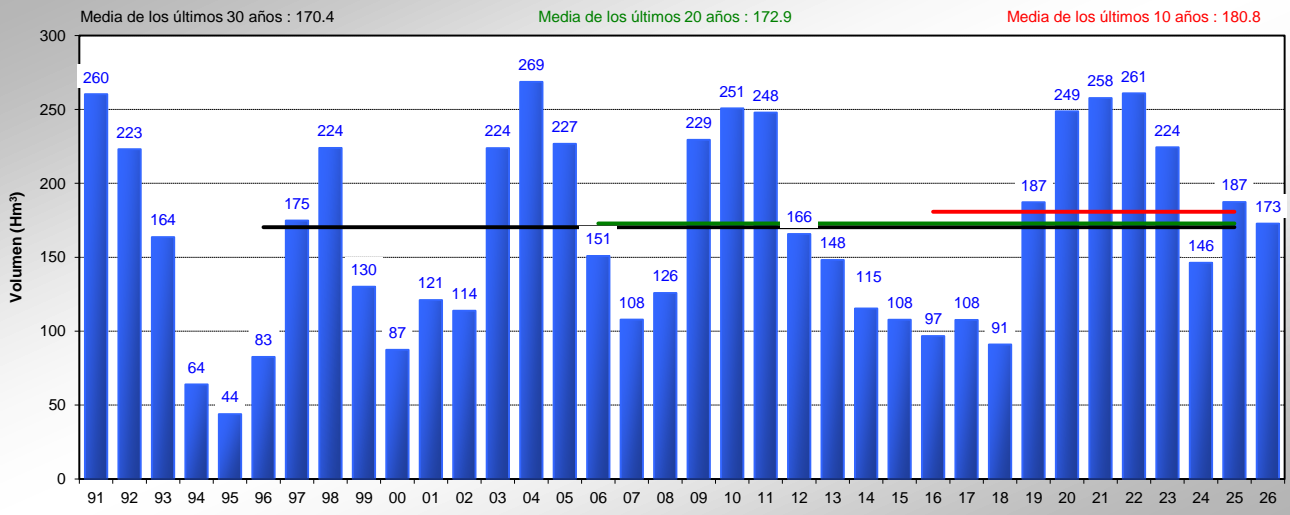
### Volumen en los embalses explotados por la C.H.J. el 25 de mayo



### Volumen en el Sistema Júcar el 25 de mayo



### Volumen en el Sistema Turia el 25 de mayo

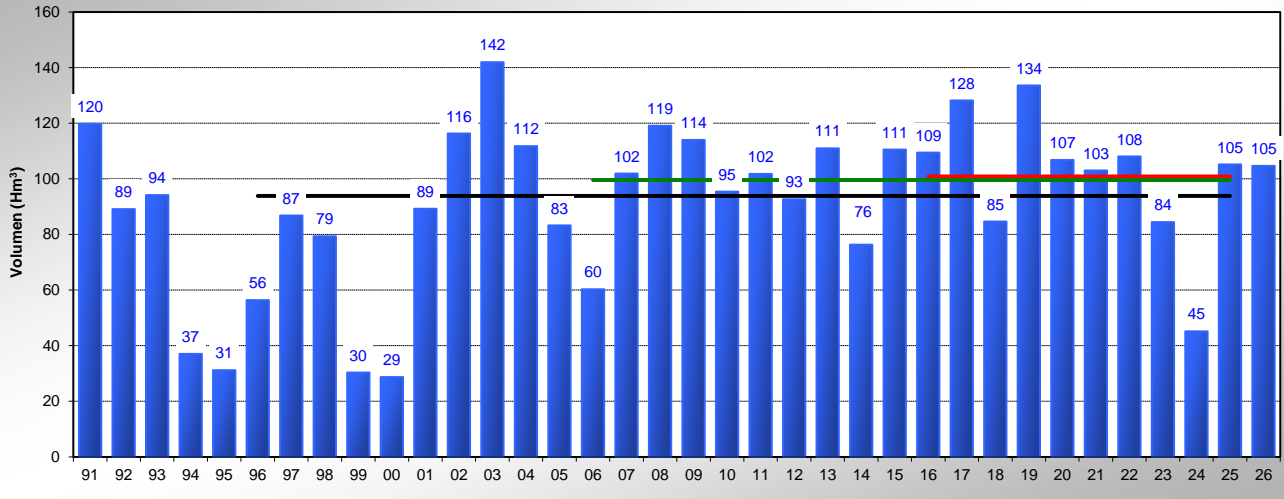


### Volumen en el Sistema Mijares el 25 de mayo

Media de los últimos 30 años : 93.9

Media de los últimos 20 años : 99.6

Media de los últimos 10 años : 100.9

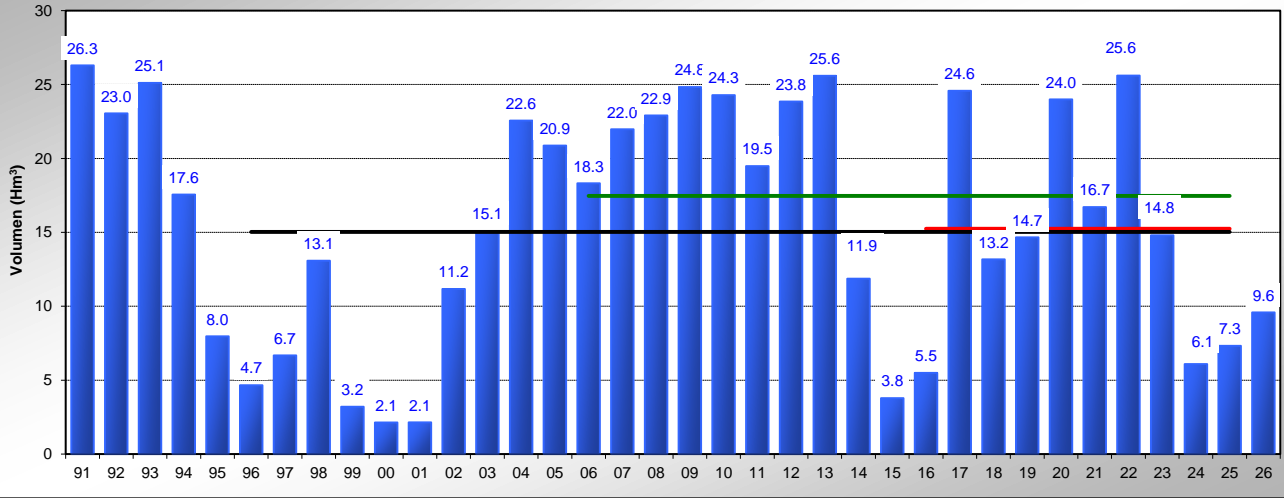


### Volumen en el Sistema Marina Baja el 25 de mayo

Media de los últimos 30 años : 15.0

Media de los últimos 20 años : 17.5

Media de los últimos 10 años : 15.2

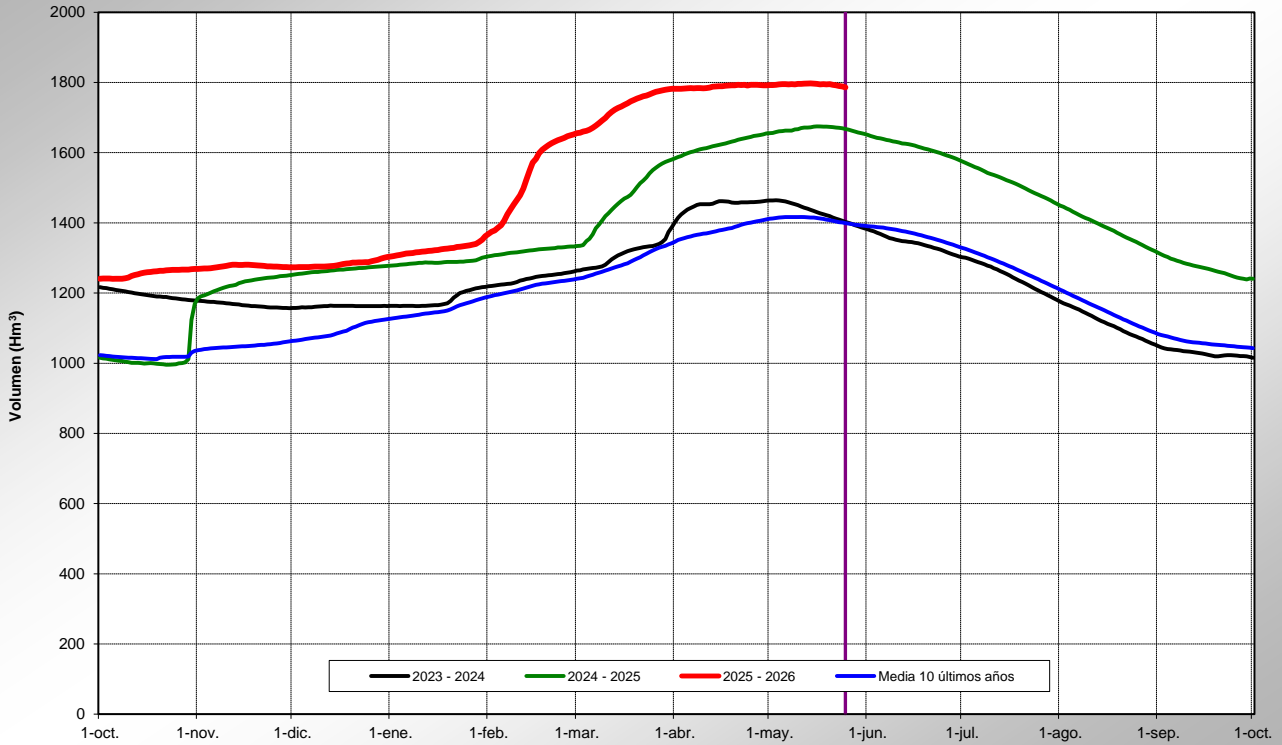


**EVOLUCIÓN DEL VOLUMEN EMBALSADO POR SISTEMAS Y EMBALSES DEL AÑO ACTUAL Y LOS DOS ANTERIORES**

**Volumen en los embalses explotados por la C.H.J. el 25 de mayo**

Volumen a 25 de mayo de 2026 = 1786.2 hm<sup>3</sup> (67.7 %)  
 Volumen a 25 de mayo de 2025 = 1667.5 hm<sup>3</sup> (63.2 %)

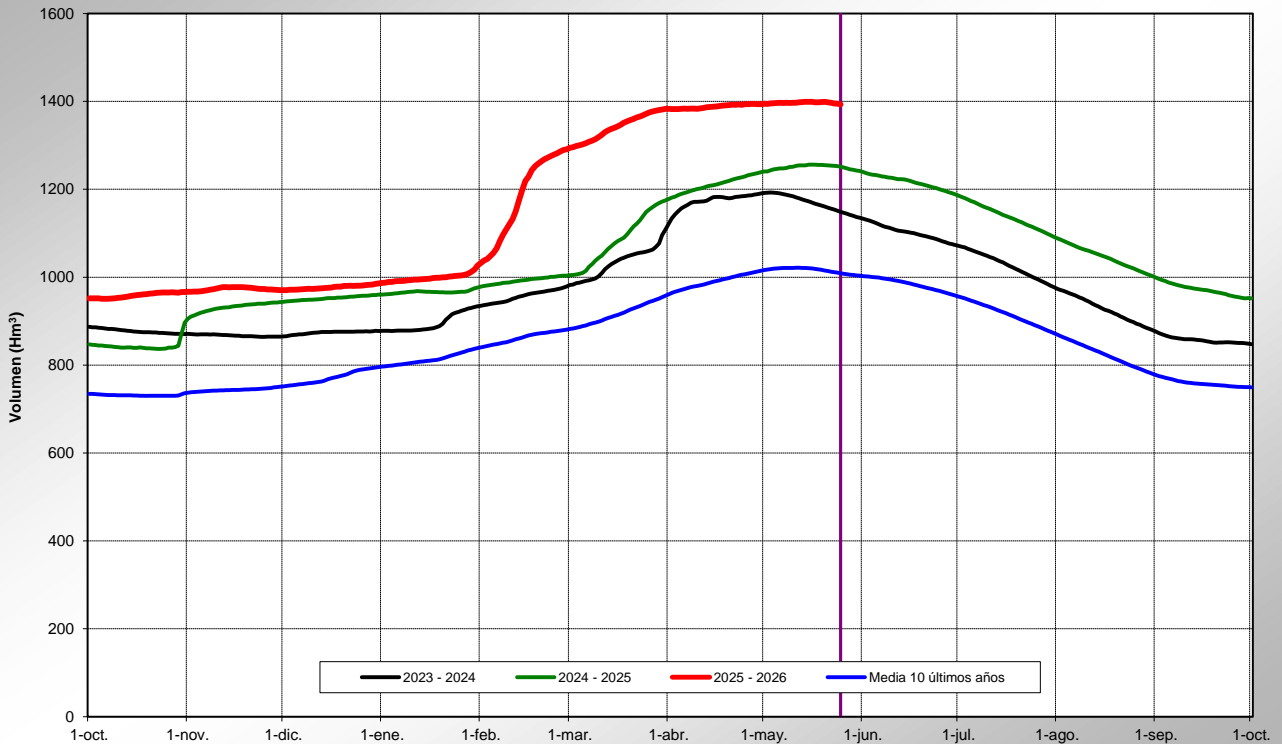
Volumen a 25 de mayo de 2024 = 1402.6 hm<sup>3</sup> (53.2 %)  
 Volumen medio a 25 de mayo de los últimos 10 años = 1399.1 hm<sup>3</sup> (53.0 %)



**Volumen en el Sistema Júcar el 25 de mayo**

Volumen a 25 de mayo de 2026 = 1393.5 hm<sup>3</sup> (75.0 %)  
 Volumen a 25 de mayo de 2025 = 1251.1 hm<sup>3</sup> (67.4 %)

Volumen a 25 de mayo de 2024 = 1148.6 hm<sup>3</sup> (61.8 %)  
 Volumen medio a 25 de mayo de los últimos 10 años = 1009.0 hm<sup>3</sup> (54.3 %)



\* A partir del 1/11/2019 se modifica la capacidad nominal del embalse de Contreras, adecuándola al Nivel Máximo Normal en la Norma de Explotación vigente para esa presa.

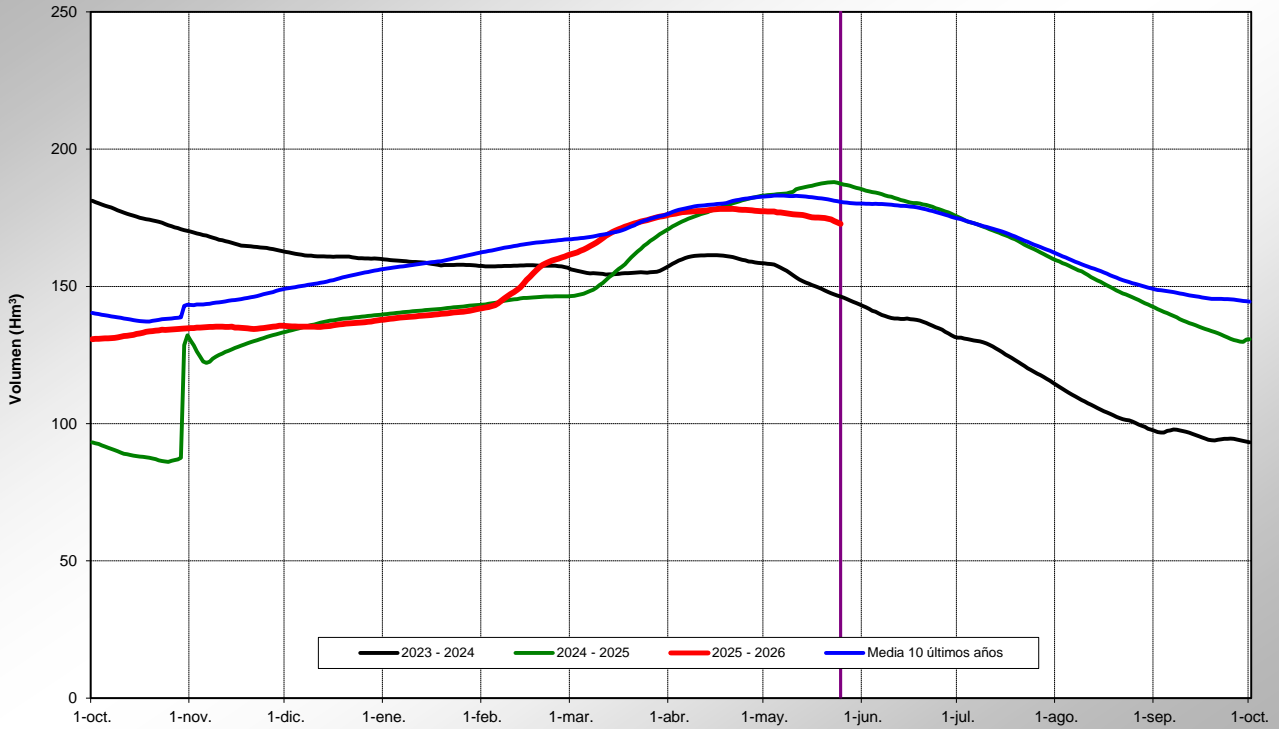
### Volumen en el Sistema Turia el 25 de mayo

Volumen a 25 de mayo de 2026 = 172.8 hm<sup>3</sup> (58.7 %)

Volumen a 25 de mayo de 2024 = 146.3 hm<sup>3</sup> (49.7 %)

Volumen a 25 de mayo de 2025 = 187.4 hm<sup>3</sup> (63.6 %)

Volumen medio a 25 de mayo de los últimos 10 años = 180.8 hm<sup>3</sup> (61.4 %)



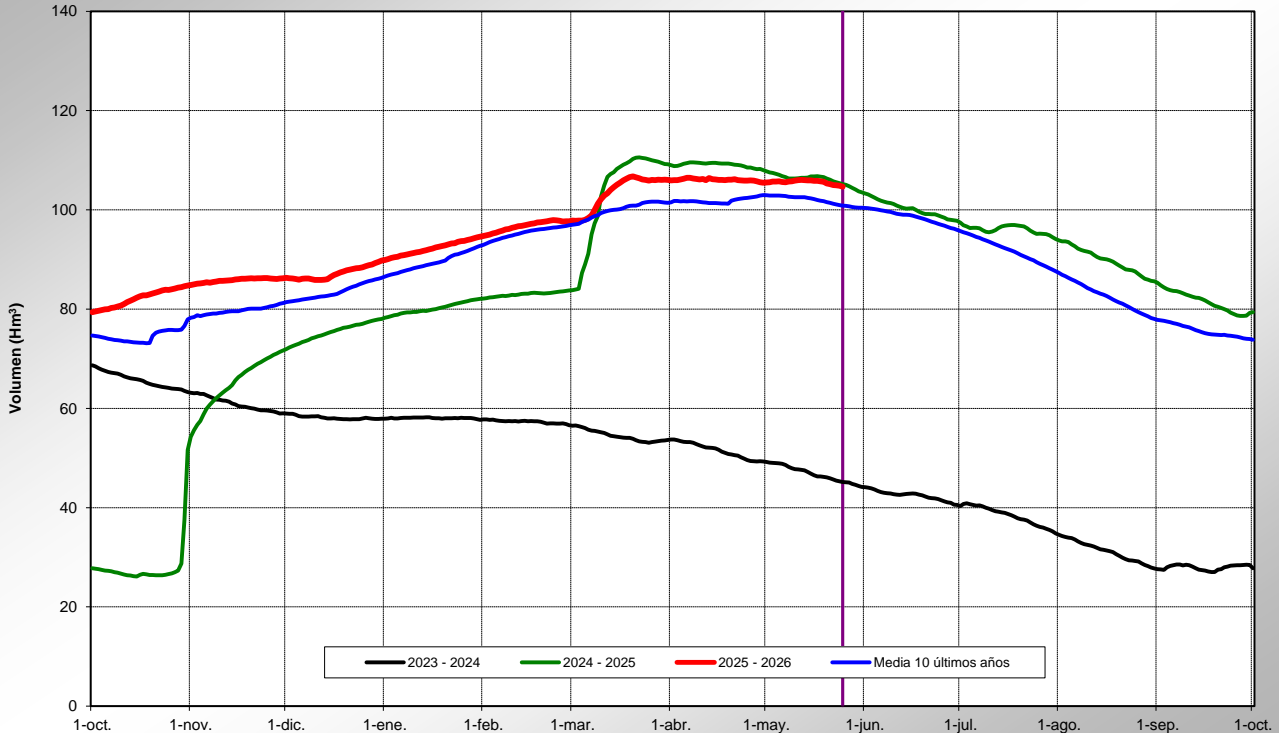
### Volumen en el Sistema Mijares el 25 de mayo

Volumen a 25 de mayo de 2026 = 104.7 hm<sup>3</sup> (65.3 %)

Volumen a 25 de mayo de 2024 = 45.2 hm<sup>3</sup> (28.2 %)

Volumen a 25 de mayo de 2025 = 105.2 hm<sup>3</sup> (65.7 %)

Volumen medio a 25 de mayo de los últimos 10 años = 100.9 hm<sup>3</sup> (63.0 %)



### Volumen en el Sistema Marina Baja el 25 de mayo

Volumen a 25 de mayo de 2026 = 9.6 hm<sup>3</sup> (33.3 %)

Volumen a 25 de mayo de 2024 = 6.1 hm<sup>3</sup> (21.1 %)

Volumen a 25 de mayo de 2025 = 7.3 hm<sup>3</sup> (25.4 %)

Volumen medio a 25 de mayo de los últimos 10 años = 15.2 hm<sup>3</sup> (52.9 %)

