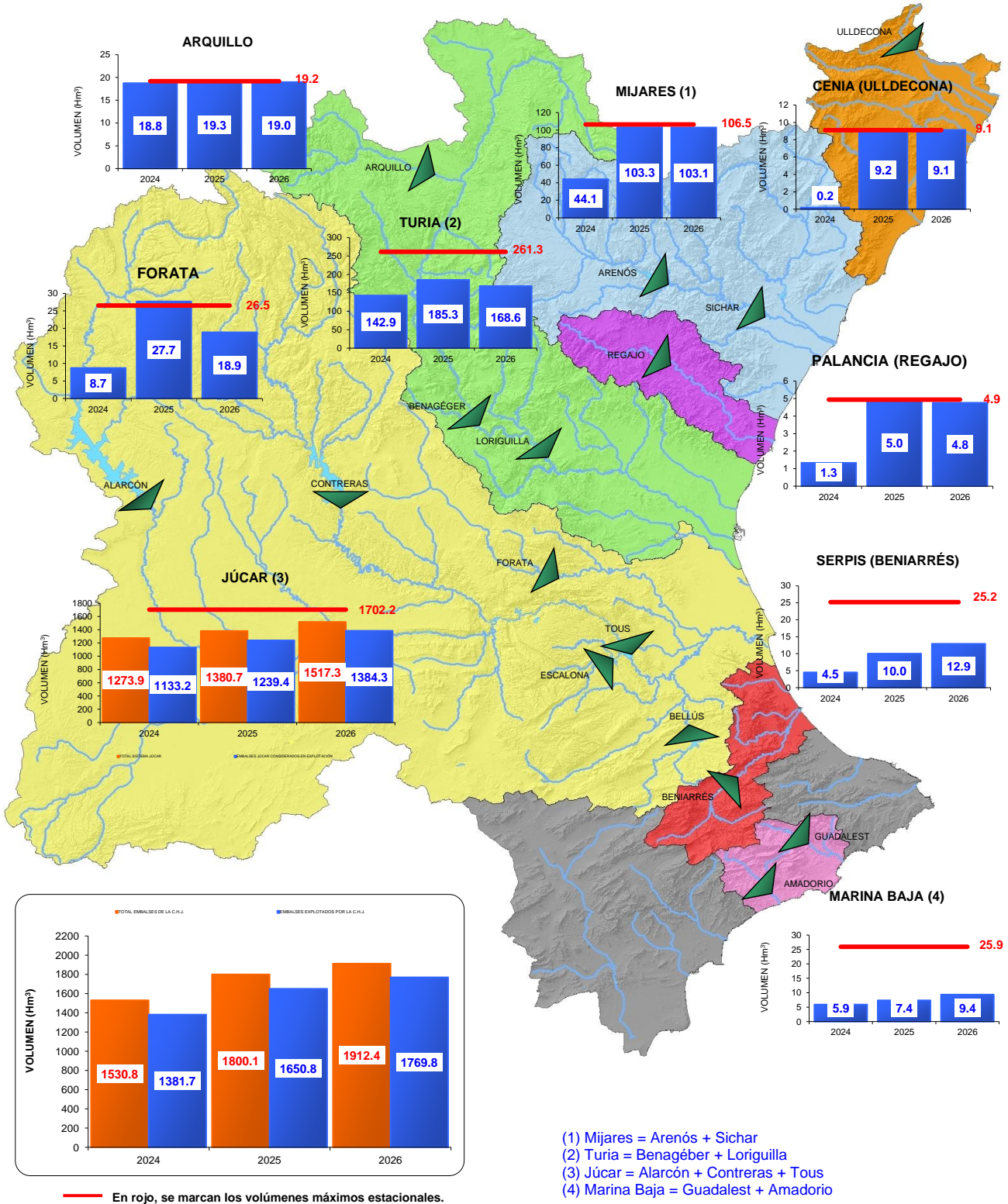


INFORME DE RECURSOS HÍDRICOS

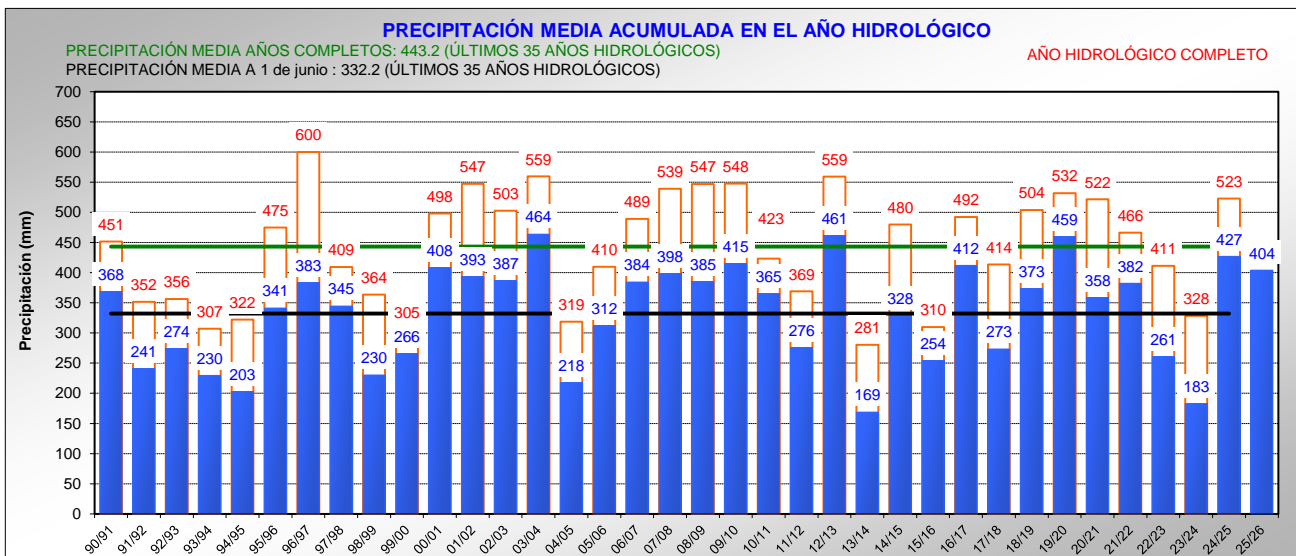
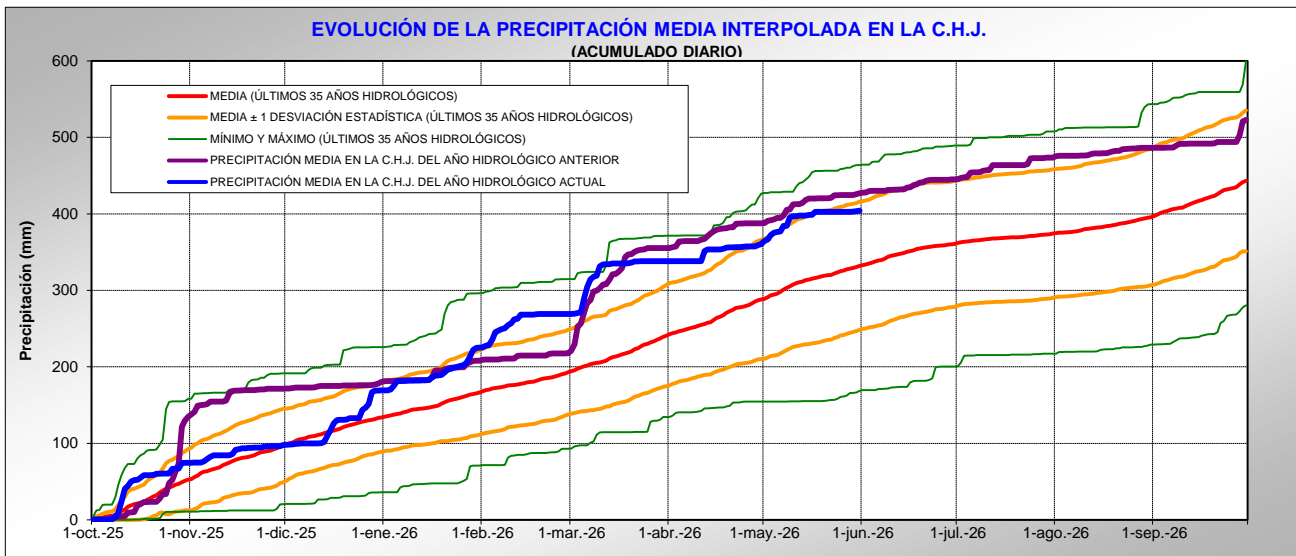
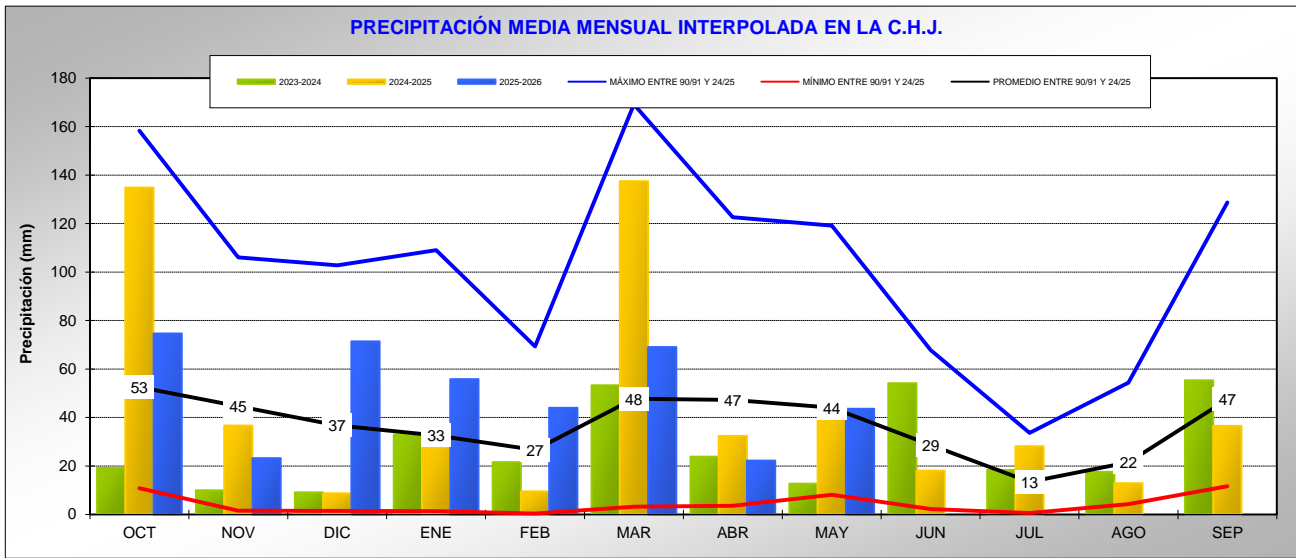
1 de junio de 2026



PRECIPITACIÓN MEDIA EN LA CHJ MENSUAL Y ACUMULADA DESDE EL INICIO DEL AÑO HIDROLÓGICO

Año hidrológico: del 1 de Octubre al 30 de Septiembre.

Con los datos obtenidos por el S.A.I.H. se realizó el siguiente resumen de las precipitaciones registradas en el ámbito de la C.H.J.



La precipitación media areal durante la última semana ha sido de 1.4 mm.

PRECIPITACIÓN MEDIA POR SISTEMAS DE EXPLOTACIÓN

	<u>Semana Actual</u>	<u>2025-2026</u>	<u>2024-2025</u>	<u>2023-2024</u>
SISTEMA JUCAR	0.5 mm	357.0 mm	408.8 mm	235.9 mm
SISTEMA TURIA	3.0 mm	289.9 mm	395.7 mm	176.9 mm
SISTEMA MIJARES	5.2 mm	386.4 mm	521.5 mm	129.6 mm
SISTEMA MARINA BAJA	0.2 mm	342.0 mm	302.9 mm	76.3 mm
SISTEMA PALANCIA	1.0 mm	273.9 mm	435.8 mm	89.6 mm
SISTEMA CENIA	0.8 mm	541.1 mm	722.5 mm	142.2 mm
SISTEMA SERPIS	0.2 mm	569.9 mm	542.1 mm	85.9 mm
SISTEMA MARINA ALTA	0.0 mm	703.3 mm	767.2 mm	89.6 mm
SISTEMA ALICANTE	0.0 mm	309.1 mm	202.1 mm	77.4 mm
C.H.J.	1.4 mm	404.1 mm	427.0 mm	182.9 mm

Periodo semanal del 25 de mayo al 31 de mayo ambos incluidos.
Periodo anual del 1 de octubre al 31 de mayo ambos incluidos.

* Valores pendientes de revisión.

PRECIPITACIÓN REGISTRADA POR PLUVIÓMETROS

MÁXIMA PRECIPITACIÓN EN PLUVIOMETROS REGISTRADA LA ÚLTIMA SEMANA (mm)

VALDELINARES	56.2
MORA DE RUBIELOS	32.8
GUDAR	18.2
MOSQUERUELA	14.8
CASTELFRIO	10.6
UTIEL	10.0
VALLIBONA	9.4
LA CUEVARRUZ	9.4
BUSEO	9.0
LOS TORANES	7.8

MÁXIMA PRECIPITACIÓN EN PLUVIOMETROS REGISTRADA LA SEMANA ANTERIOR (mm)

BENIARRÉS	2.8
MILLENA	2.6
XERT	2.6
ABDET	2.0
CATI	1.8
ALBARRACIN	1.2
MONTAVERNER	0.8
BENASAL	0.8
LA CARRASCA - PEGO	0.8
BENAFIGOS	0.6

PRECIPITACIÓN SEMANAL Y ACUMULADA ANUAL EN LOS PLUVIÓMETROS DE LOS EMBALSES (mm)

	<u>SEMANAL</u>	<u>ANUAL</u>
ALARCÓN	0.0	437.2
L'ALCORA	0.8	496.0
ALMANSA	0.0	303.2
AMADORIO	0.0	195.0
ARENÓS	2.2	264.2
ARQUILLO	0.0	234.2
BENIARRÉS	1.4	555.0
BUSEO	9.0	512.6
CONTRERAS	3.6	414.2
FORATA	0.0	415.4
BENAGÉBER	1.8	346.2
GUADALEST	0.6	386.0
LORIGILLA	2.0	381.4
M ^a CRISTINA	0.2	397.0
ONDA	2.2	607.0
REGAJO	0.8	388.8
SITJAR	2.0	435.0
TOBA	0.0	701.4
ULLDECONA	0.0	630.0
CORTES II	0.0	451.6
LA MUELA	0.0	442.0
NARANJERO	0.0	510.6
TOUS	0.0	413.8
ESCALONA	0.2	484.2
BELLÚS	0.0	409.0
ALGAR	0.0	265.8

PLUVIÓMETROS MÁXIMA LLUVIA ANUAL (mm)

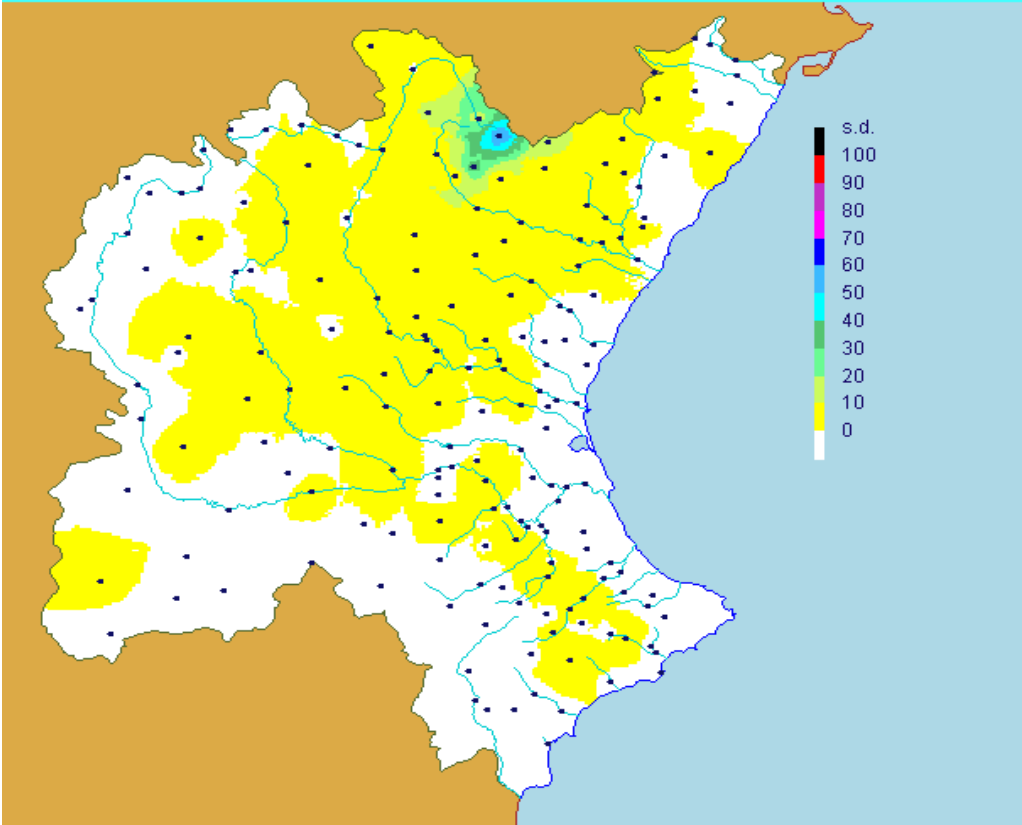
PINET	962.2
FONT EN CARROS	952.4
LA CARRASCA - PEGO	932.0
GALLINERA	867.4
C. ALTS SERPIS	784.4

PLUVIÓMETROS MÍNIMA LLUVIA ANUAL (mm)

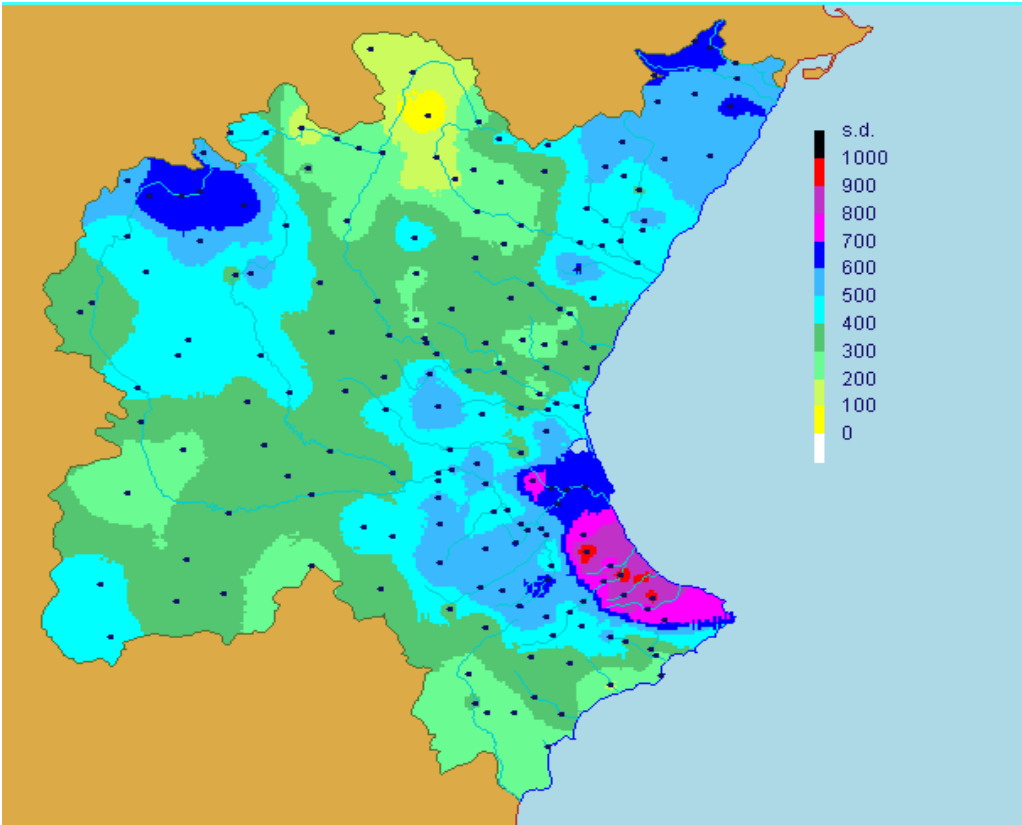
VILLALBA ALTA	116.6
ALBARRACIN	135.4
FORMICHE ALTO	165.6
VALBONA	183.2
AMADORIO	195.0

* Valores pendientes de revisión.

MAPAS DE PRECIPITACIÓN



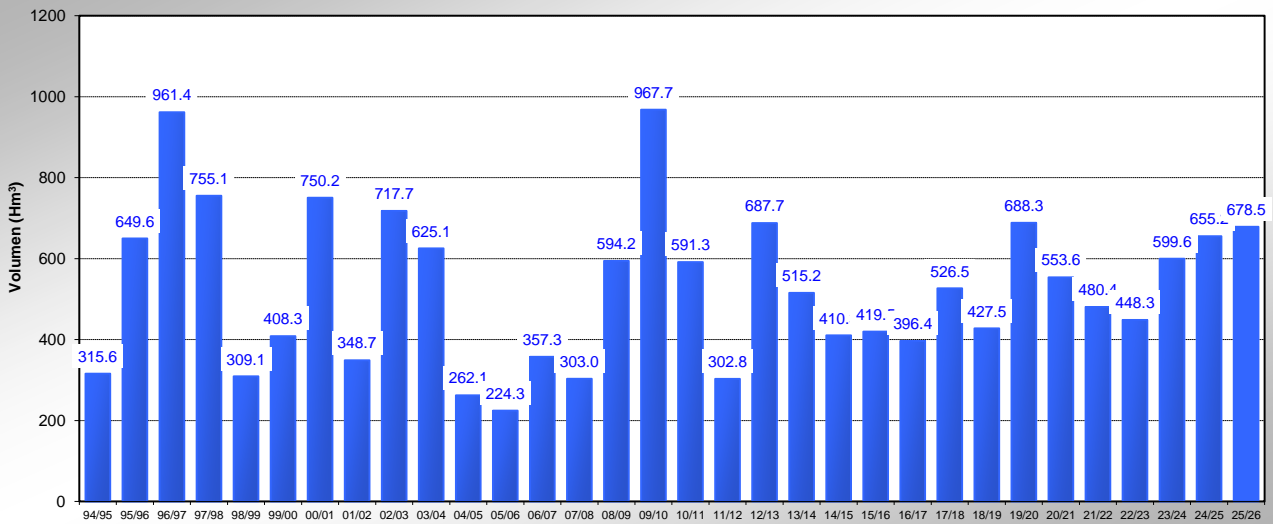
Precipitación media areal en la última semana : 1.4 mm.



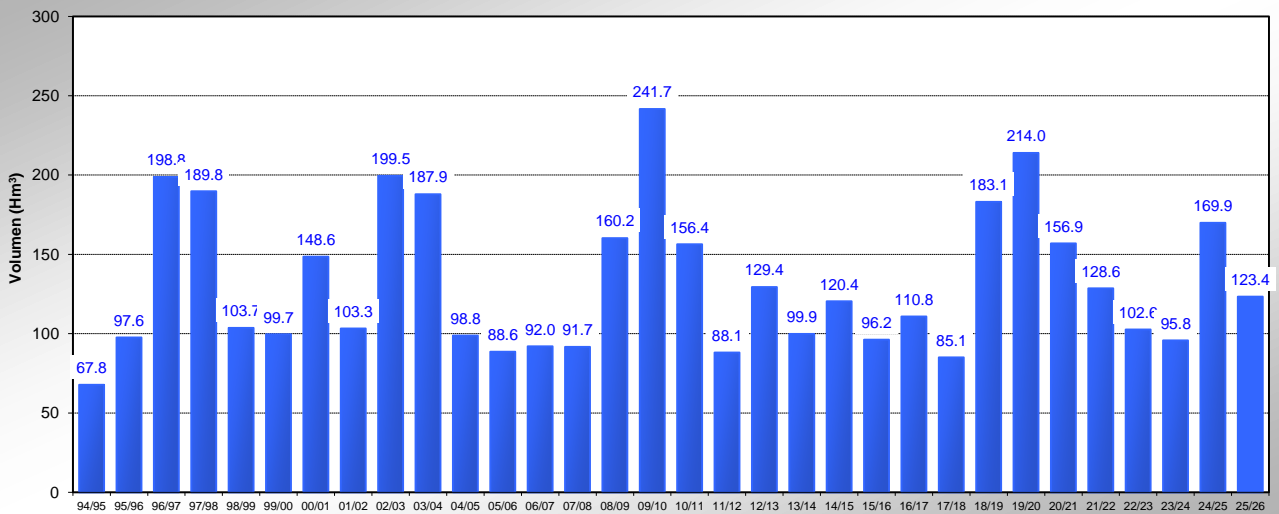
Precipitación media areal desde el inicio del año hidrológico : 404.1 mm.

ENTRADAS DESDE EL INICIO DEL AÑO HIDROLÓGICO A LOS PRINCIPALES EMBALSES

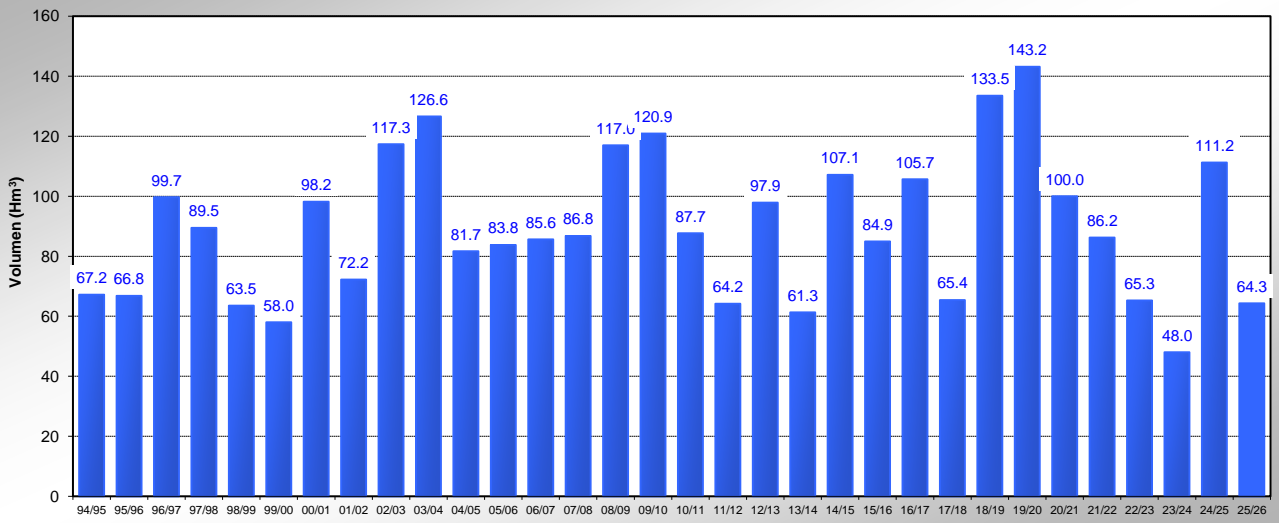
Suma de las entradas a Alarcón, Contreras y netas a Tous desde el 1 de octubre al 1 de junio



Entradas al embalse de Benagéber desde el 1 de octubre al 1 de junio

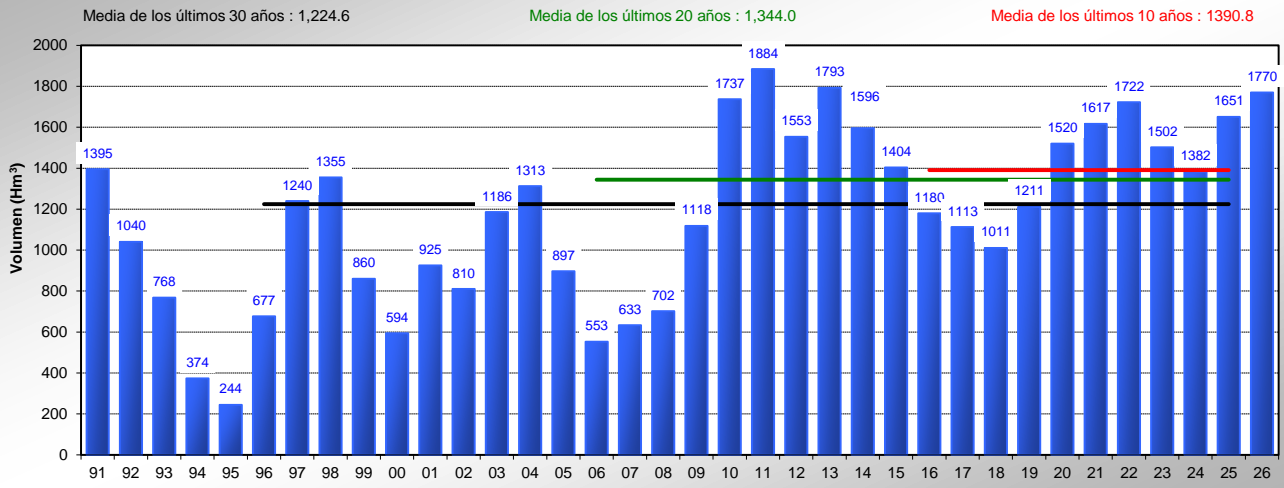


Entradas al embalse de Arenós desde el 1 de octubre al 1 de junio

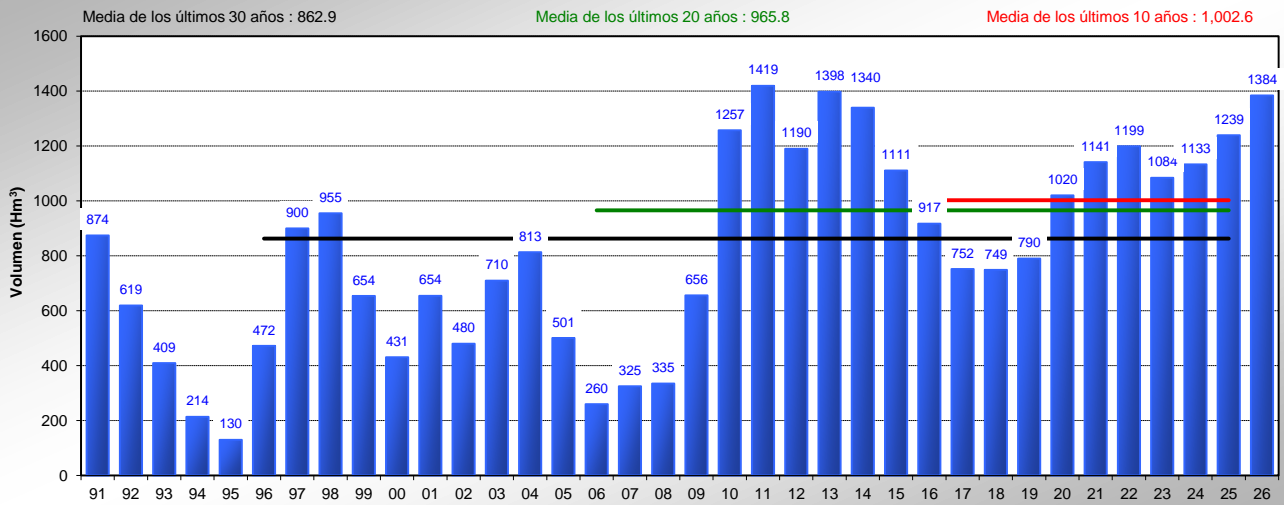


VOLUMEN EMBALSADO POR SISTEMAS Y EMBALSES DEL AÑO ACTUAL Y LOS ANTERIORES

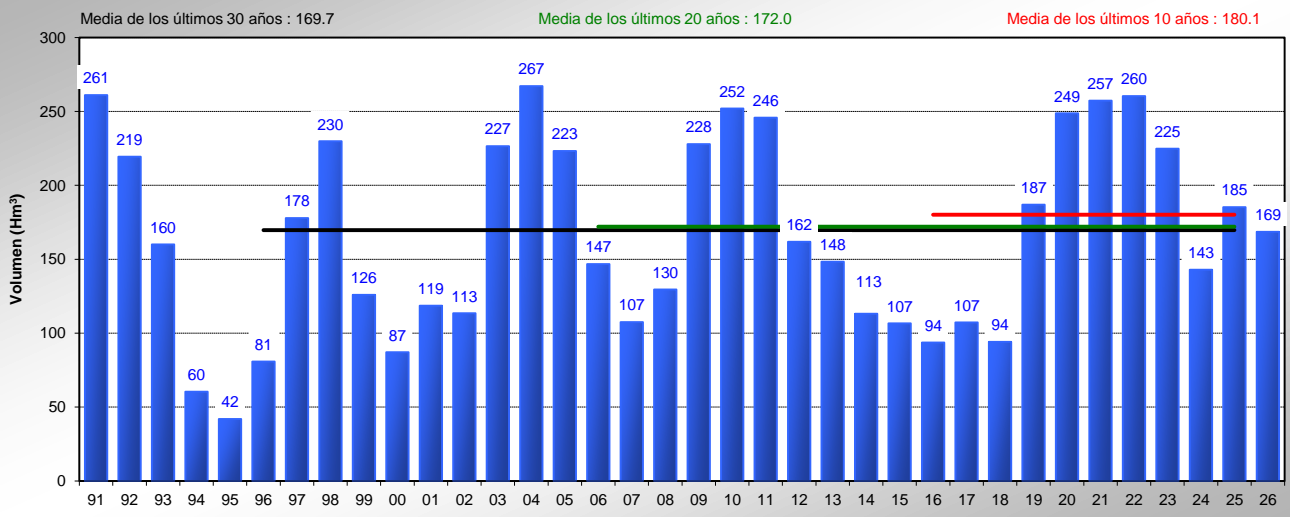
Volumen en los embalses explotados por la C.H.J. el 1 de junio



Volumen en el Sistema Júcar el 1 de junio



Volumen en el Sistema Turia el 1 de junio

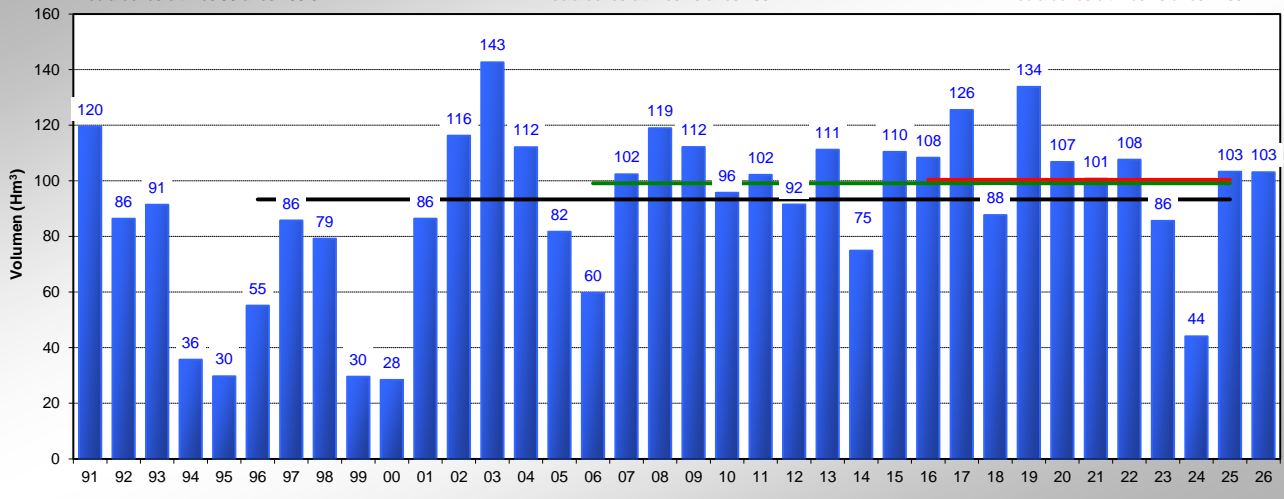


Volumen en el Sistema Mijares el 1 de junio

Media de los últimos 30 años : 93.3

Media de los últimos 20 años : 99.1

Media de los últimos 10 años : 100.4

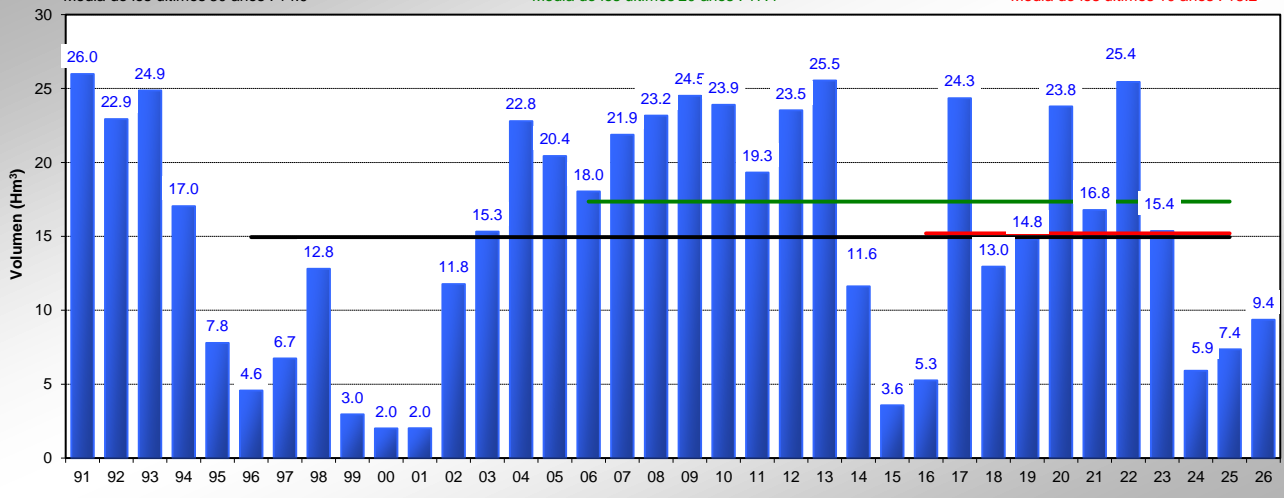


Volumen en el Sistema Marina Baja el 1 de junio

Media de los últimos 30 años : 14.9

Media de los últimos 20 años : 17.4

Media de los últimos 10 años : 15.2

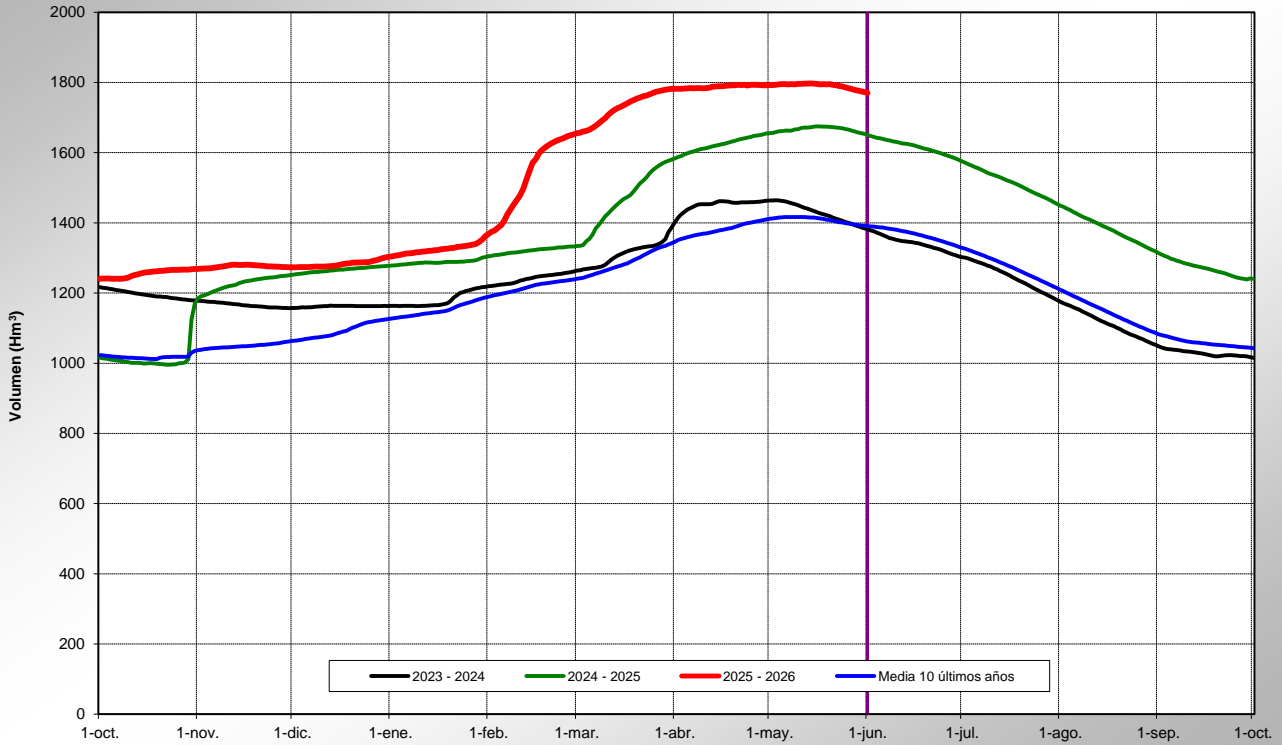


EVOLUCIÓN DEL VOLUMEN EMBALSADO POR SISTEMAS Y EMBALSES DEL AÑO ACTUAL Y LOS DOS ANTERIORES

Volumen en los embalses explotados por la C.H.J. el 1 de junio

Volumen a 1 de junio de 2026 = 1769.8 hm³ (67.1 %)
 Volumen a 1 de junio de 2025 = 1650.8 hm³ (62.6 %)

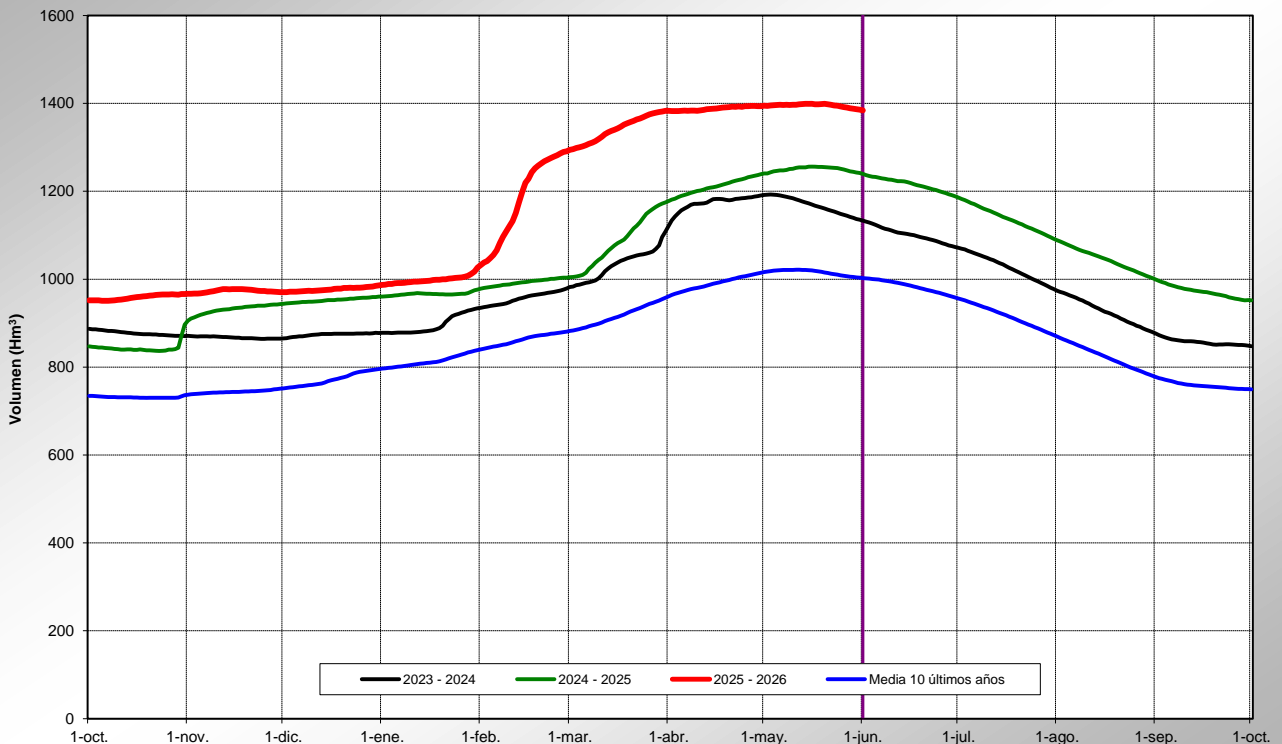
Volumen a 1 de junio de 2024 = 1381.7 hm³ (52.4 %)
 Volumen medio a 1 de junio de los últimos 10 años = 1390.8 hm³ (52.7 %)



Volumen en el Sistema Júcar el 1 de junio

Volumen a 1 de junio de 2026 = 1384.3 hm³ (74.5 %)
 Volumen a 1 de junio de 2025 = 1239.4 hm³ (66.7 %)

Volumen a 1 de junio de 2024 = 1133.2 hm³ (61.0 %)
 Volumen medio a 1 de junio de los últimos 10 años = 1002.6 hm³ (54.0 %)



* A partir del 1/11/2019 se modifica la capacidad nominal del embalse de Contreras, adecuándola al Nivel Máximo Normal en la Norma de Explotación vigente para esa presa.

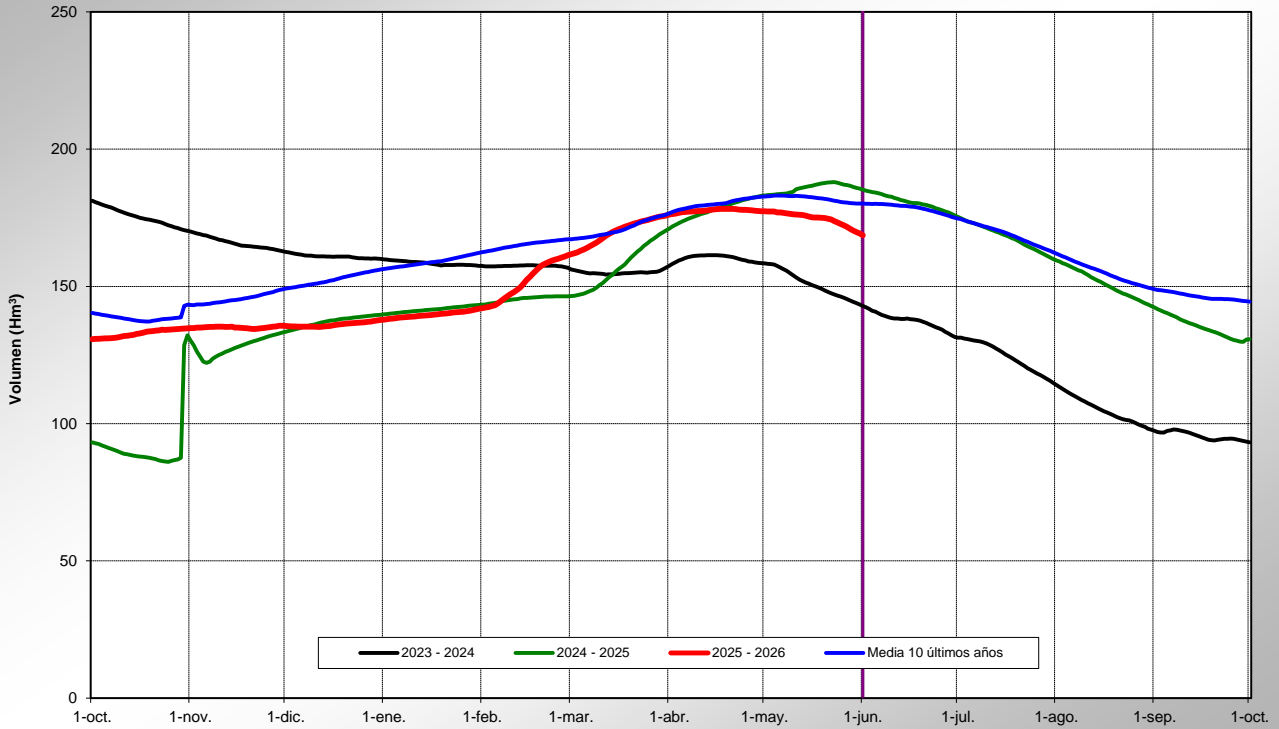
Volumen en el Sistema Turia el 1 de junio

Volumen a 1 de junio de 2026 = 168.6 hm³ (57.2 %)

Volumen a 1 de junio de 2024 = 142.9 hm³ (48.5 %)

Volumen a 1 de junio de 2025 = 185.3 hm³ (62.9 %)

Volumen medio a 1 de junio de los últimos 10 años = 180.1 hm³ (61.2 %)



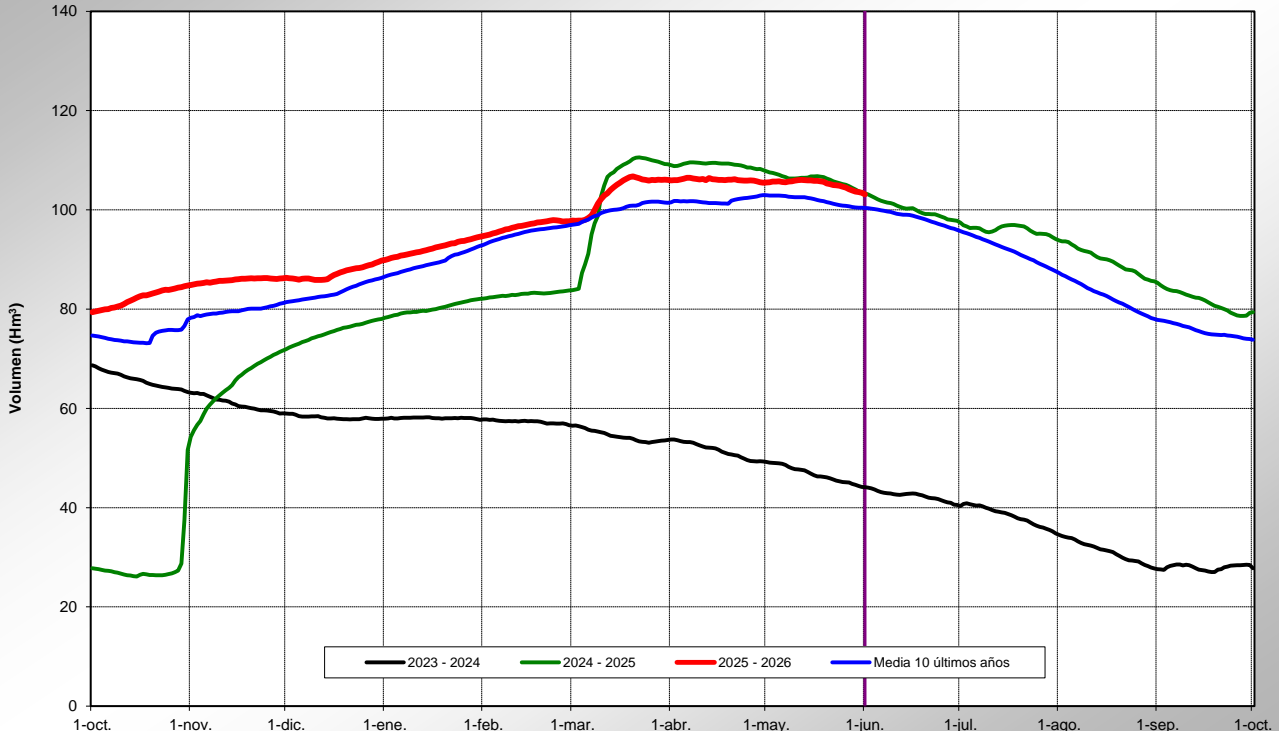
Volumen en el Sistema Mijares el 1 de junio

Volumen a 1 de junio de 2026 = 103.1 hm³ (64.4 %)

Volumen a 1 de junio de 2024 = 44.1 hm³ (27.5 %)

Volumen a 1 de junio de 2025 = 103.3 hm³ (64.5 %)

Volumen medio a 1 de junio de los últimos 10 años = 100.4 hm³ (62.6 %)



Volumen en el Sistema Marina Baja el 1 de junio

Volumen a 1 de junio de 2026 = 9.4 hm³ (32.5 %)

Volumen a 1 de junio de 2024 = 5.9 hm³ (20.5 %)

Volumen a 1 de junio de 2025 = 7.4 hm³ (25.5 %)

Volumen medio a 1 de junio de los últimos 10 años = 15.2 hm³ (52.7 %)

